



# Olimp III

## 99,9 m<sup>2</sup>

plus garaż 20,50 m<sup>2</sup>

Parterowy dom z garażem, idealny na wąskiej działce z wjazdem od południa

min. wymiary działki 16 x 30,1 m

pow. netto parteru	124,85 m <sup>2</sup>
pow. całkowita	162,00 m <sup>2</sup>
pow. zabudowy	162,00 m <sup>2</sup>
kubatura brutto	716,35 m <sup>3</sup>
wysokość budynku	5,84 m
kąt nachylenia dachu	30°
rodzaj stropu	lekki
pow. dachu	242,85 m <sup>2</sup>

### TECHNOLOGIA

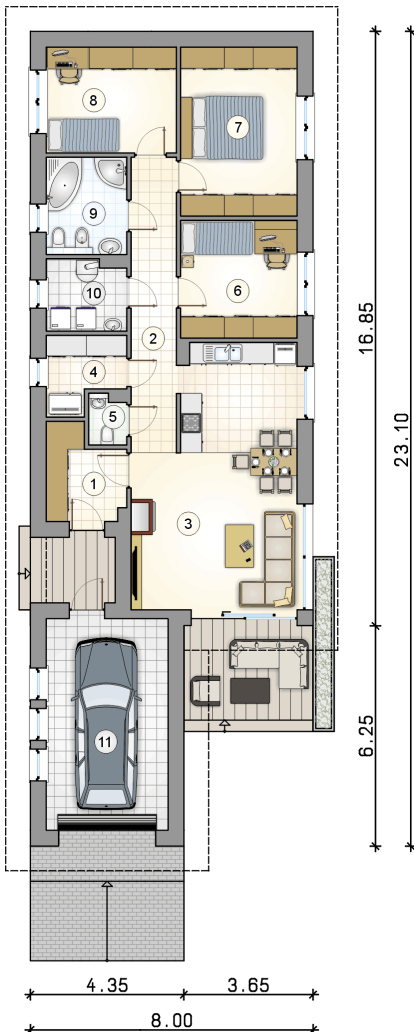
Technologia murowana: pustak ceramiczny gr. 25 cm + ocieplenie w systemie Termo Organika. Pokrycie dachu: dachówka. Brama garażowa i drzwi zewnętrzne marki Hörmann.

Do tego projektu możesz wprowadzić zmiany, na które wyrażymy bezpłatną zgodę. Więcej na [www.studioatrium.pl](http://www.studioatrium.pl)

### KOSZTY BUDOWY

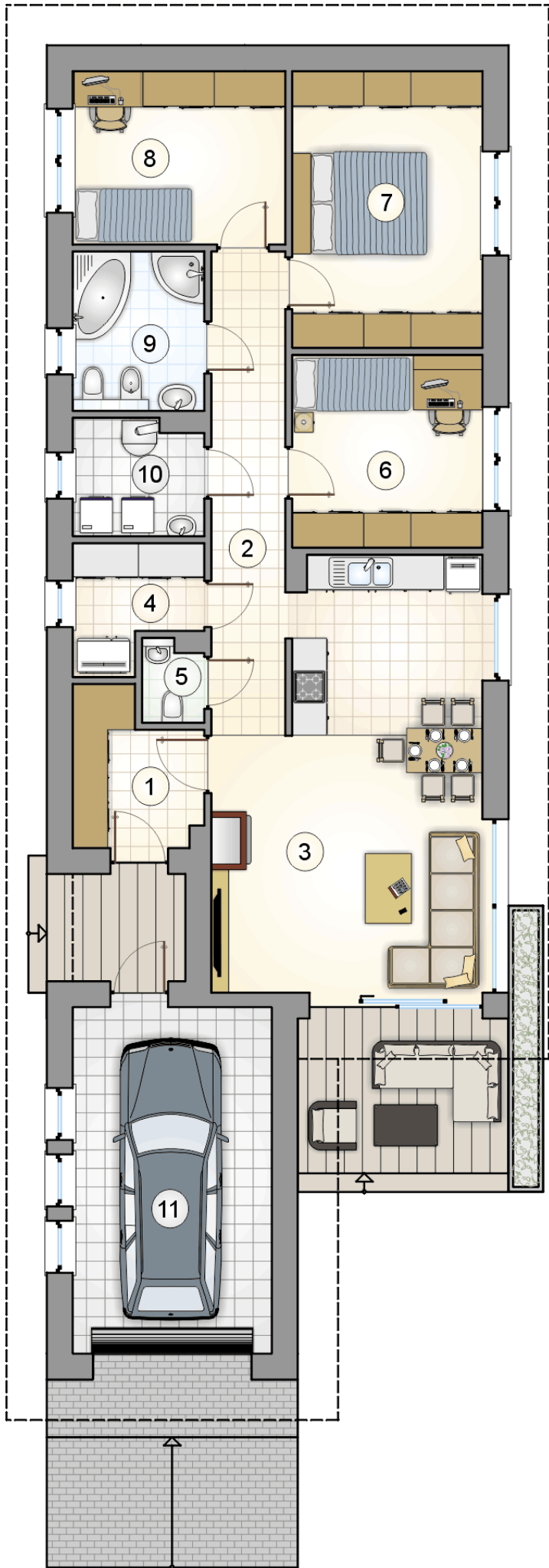
stan surowy	211 760 zł
roboty wykończeniowe	193 804 zł
instalacje	89 086 zł
koszt budowy	494 650 zł

Podane ceny są szacunkowymi cenami netto. Zapytaj o zestawienie materiałów naszego konsultanta na [www.studioatrium.pl](http://www.studioatrium.pl)



### RZUT PARTERU [m<sup>2</sup>]

1	przedsiónek	5,25
2	hall	10,50
3	pokój dzienny z aneksem kuchennym	30,85
4	spizarka	4,20
5	w.c.	1,40
6	pokój	10,80
7	pokój	15,55
8	pokój	10,85
9	łazienka	6,15
10	kotłownia	4,35
	<b>razem</b>	<b>99,90</b>
11	garaż	20,50



RZUT PARTERU

[m<sup>2</sup>]

1	przedsionek	5,25
2	hall	10,50
3	pokój dzienny z aneksem kuchennym	30,85
4	spiżarka	4,20
5	w.c.	1,40
6	pokój	10,80
7	pokój	15,55
8	pokój	10,85
9	łazienka	6,15
10	kotłownia	4,35
0	<b>razem</b>	99,90
11	garaż	20,50

16.85

23.10

6.25

30  
LAT

4 35  
**ATRIUM**  
STUDIO | PROJEKTY I PLANOWANIE

3 65  
telefon konsultanta  
33 822 94 96

8.00

więcej projektów i informacji na  
[www.studioatrium.pl](http://www.studioatrium.pl)