



# Olimp III

## 99,9 m<sup>2</sup>

plus garaż 20,50 m<sup>2</sup>

Parterowy dom z garażem, idealny na wąskiej działce z wjazdem od południa

min. wymiary działki 16 x 30,1 m

|                      |                       |
|----------------------|-----------------------|
| pow. netto parteru   | 124,85 m <sup>2</sup> |
| pow. całkowita       | 162,00 m <sup>2</sup> |
| pow. zabudowy        | 162,00 m <sup>2</sup> |
| kubatura brutto      | 716,35 m <sup>3</sup> |
| wysokość budynku     | 5,84 m                |
| kąt nachylenia dachu | 30°                   |
| rodzaj stropu        | lekki                 |
| pow. dachu           | 242,85 m <sup>2</sup> |

### TECHNOLOGIA

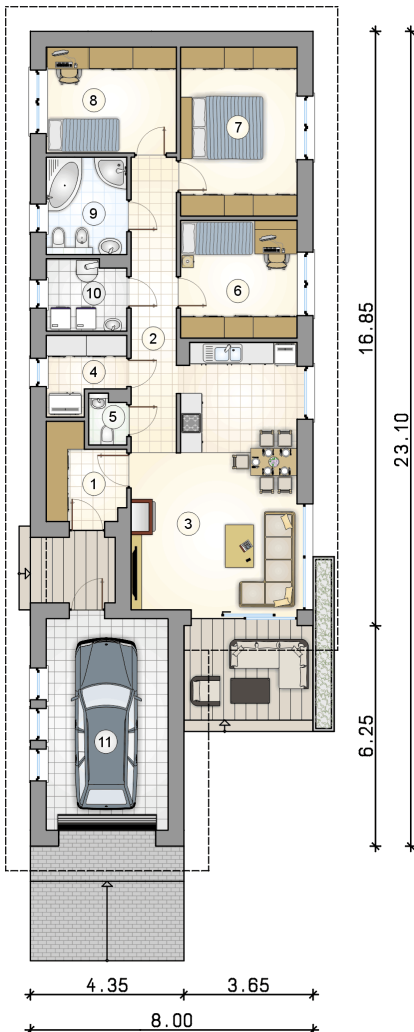
Technologia murowana: pustak ceramiczny gr. 25 cm + ocieplenie w systemie Termo Organika. Pokrycie dachu: dachówka. Brama garażowa i drzwi zewnętrzne marki Hörmann.

Do tego projektu możesz wprowadzić zmiany, na które wyrażymy bezpłatną zgodę. Więcej na [www.studioatrium.pl](http://www.studioatrium.pl)

### KOSZTY BUDOWY

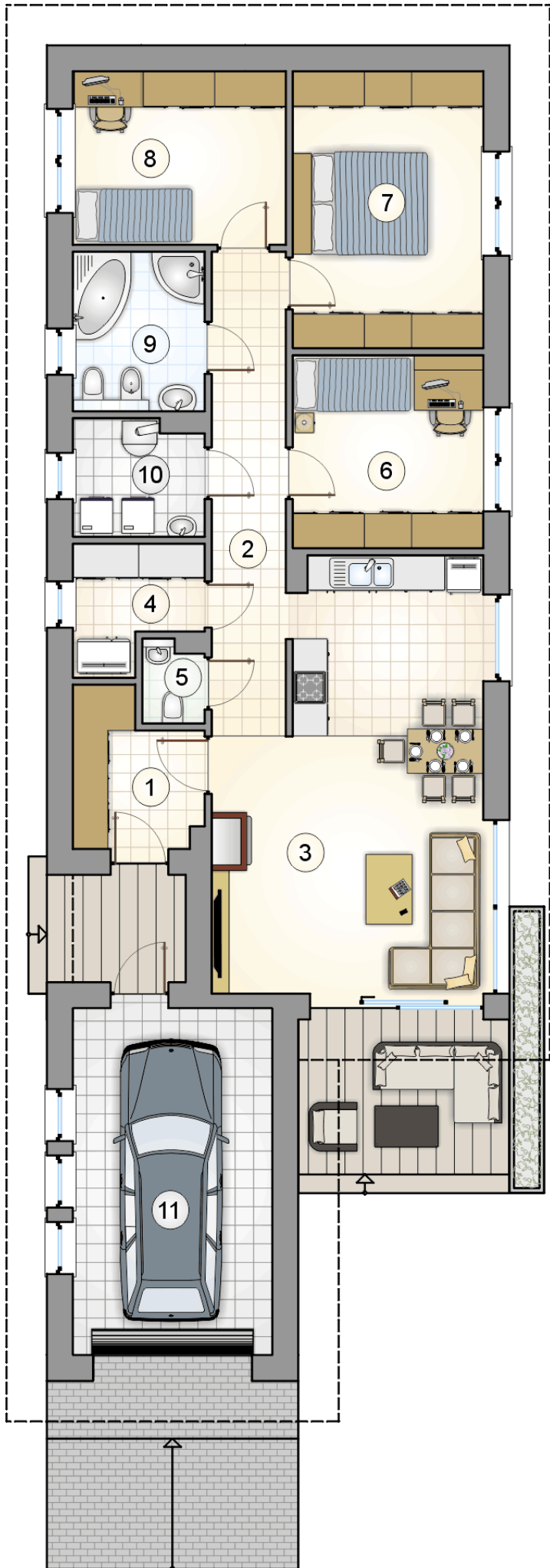
|                      |            |
|----------------------|------------|
| stan surowy          | 211 760 zł |
| roboty wykończeniowe | 193 804 zł |
| instalacje           | 89 086 zł  |
| koszt budowy         | 494 650 zł |

Podane ceny są szacunkowymi cenami netto. Zapytaj o zestawienie materiałów naszego konsultanta na [www.studioatrium.pl](http://www.studioatrium.pl)



### RZUT PARTERU [m<sup>2</sup>]

|    |                                   |              |
|----|-----------------------------------|--------------|
| 1  | przedsiónek                       | 5,25         |
| 2  | hall                              | 10,50        |
| 3  | pokój dzienny z aneksem kuchennym | 30,85        |
| 4  | spizarka                          | 4,20         |
| 5  | w.c.                              | 1,40         |
| 6  | pokój                             | 10,80        |
| 7  | pokój                             | 15,55        |
| 8  | pokój                             | 10,85        |
| 9  | łazienka                          | 6,15         |
| 10 | kotłownia                         | 4,35         |
|    | <b>razem</b>                      | <b>99,90</b> |
| 11 | garaż                             | 20,50        |



RZUT PARTERU

[m<sup>2</sup>]

|    |                                   |       |
|----|-----------------------------------|-------|
| 1  | przedsionek                       | 5,25  |
| 2  | hall                              | 10,50 |
| 3  | pokój dzienny z aneksem kuchennym | 30,85 |
| 4  | spiżarka                          | 4,20  |
| 5  | w.c.                              | 1,40  |
| 6  | pokój                             | 10,80 |
| 7  | pokój                             | 15,55 |
| 8  | pokój                             | 10,85 |
| 9  | łazienka                          | 6,15  |
| 10 | kotłownia                         | 4,35  |
| 0  | <b>razem</b>                      | 99,90 |
| 11 | garaż                             | 20,50 |

16.85

23.10

6.25