



Olimp III

99,9 m²

plus garaż 20,50 m²

Parterowy dom z garażem, idealny na wąskiej działce z wjazdem od południa

min. wymiary działki 16 x 30,1 m

pow. netto parteru	124,85 m ²
pow. całkowita	162,00 m ²
pow. zabudowy	162,00 m ²
kubatura brutto	716,35 m ³
wysokość budynku	5,84 m
kąt nachylenia dachu	30°
rodzaj stropu	lekki
pow. dachu	242,85 m ²

TECHNOLOGIA

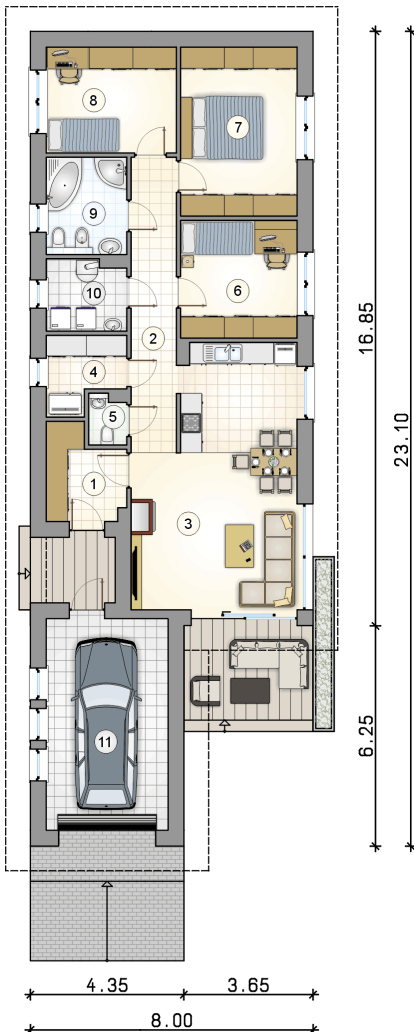
Technologia murowana: pustak ceramiczny gr. 25 cm + ocieplenie w systemie Termo Organika. Pokrycie dachu: dachówka. Brama garażowa i drzwi zewnętrzne marki Hörmann.

Do tego projektu możesz wprowadzić zmiany, na które wyrażymy bezpłatną zgodę. Więcej na www.studioatrium.pl

KOSZTY BUDOWY

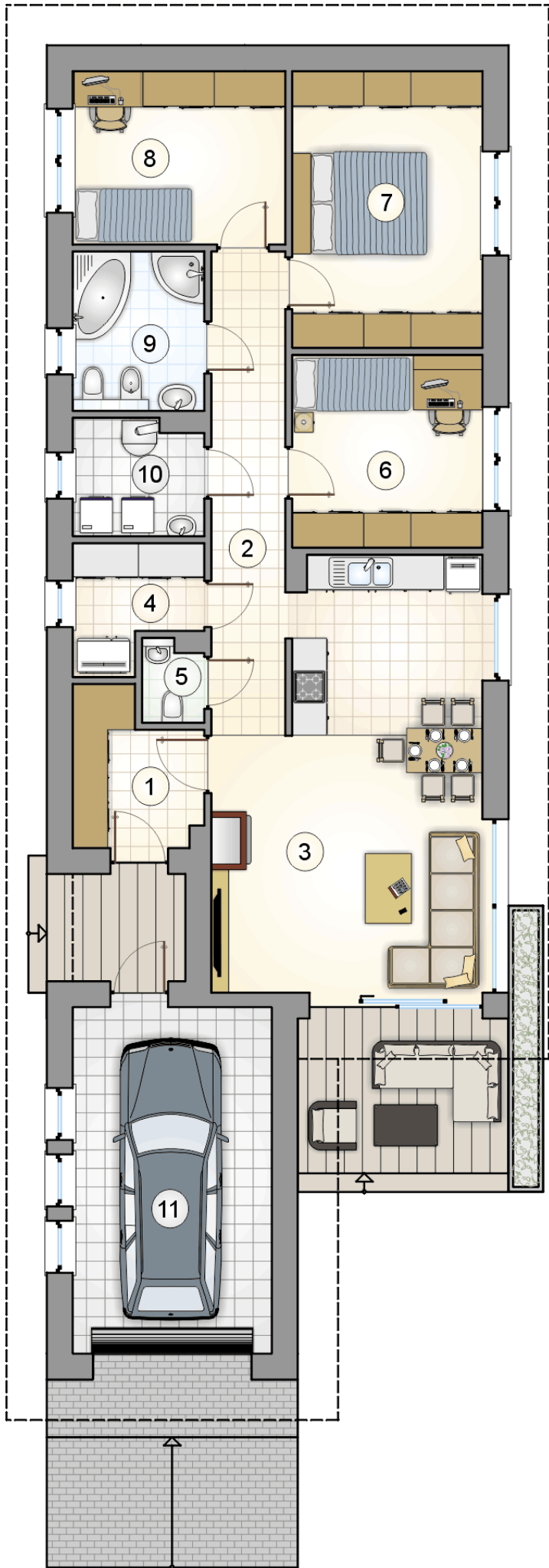
stan surowy	211 760 zł
roboty wykończeniowe	193 804 zł
instalacje	89 086 zł
koszt budowy	494 650 zł

Podane ceny są szacunkowymi cenami netto. Zapytaj o zestawienie materiałów naszego konsultanta na www.studioatrium.pl



RZUT PARTERU [m²]

1	przedsiónek	5,25
2	hall	10,50
3	pokój dzienny z aneksem kuchennym	30,85
4	spiżarka	4,20
5	w.c.	1,40
6	pokój	10,80
7	pokój	15,55
8	pokój	10,85
9	łazienka	6,15
10	kotłownia	4,35
	razem	99,90
11	garaż	20,50



RZUT PARTERU

[m²]

1	przedsionek	5,25
2	hall	10,50
3	pokój dzienny z aneksem kuchennym	30,85
4	spiżarka	4,20
5	w.c.	1,40
6	pokój	10,80
7	pokój	15,55
8	pokój	10,85
9	łazienka	6,15
10	kotłownia	4,35
0	razem	99,90
11	garaż	20,50

16.85

23.10

6.25