



Olimp Plus

116,1 m²

plus piwnica 15,35 m²
plus garaż 48,50 m²

Częściowo podpiwniczony dom parterowy, na wąskiej działce z wjazdem od południa, z dwustanowiskowym garażem w piwnicy

min. wymiary działki 16 x 34,07 m

pow. netto parteru	116,10 m ²
pow. całkowita	232,80 m ²
pow. zabudowy	153,75 m ²
kubatura brutto	919,00 m ³
wysokość budynku	5,84 m
kąt nachylenia dachu	30°
rodzaj stropu	lekki
pow. dachu	222,00 m ²



TECHNOLOGIA

Technologia murowana: pustak ceramiczny gr. 25 cm + ocieplenie w systemie Termo Organika. Pokrycie dachu: dachówka. Brama garażowa i drzwi zewnętrzne marki Hörmann.

Do tego projektu możesz wprowadzić zmiany, na które wyrazimy bezpłatną zgodę. Więcej na www.studioatrium.pl

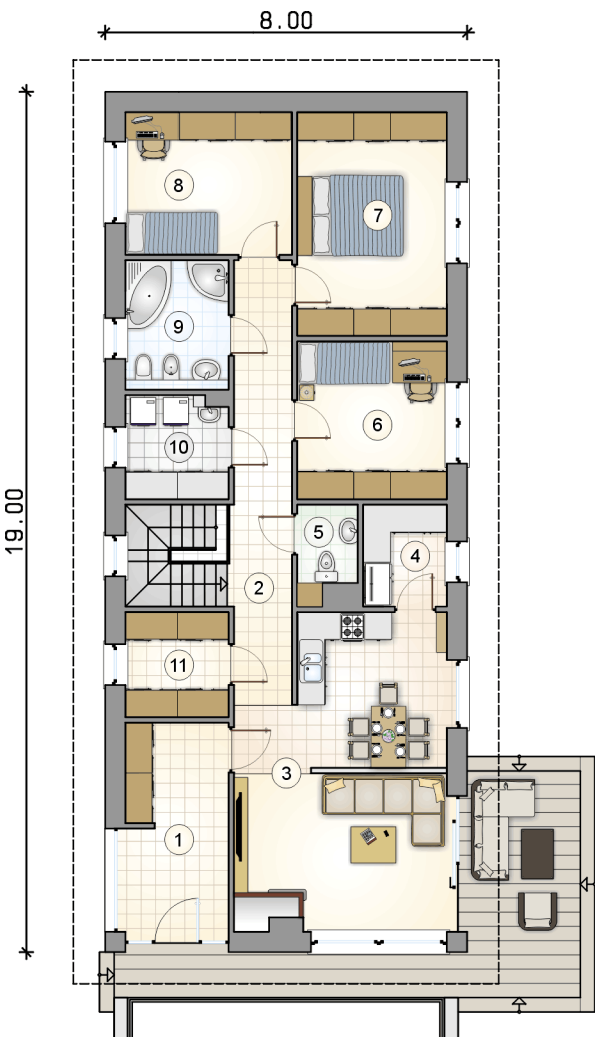
KOSZTY BUDOWY

stan surowy	301 032 zł
roboty wykończeniowe	249 125 zł
instalacje	112 763 zł
koszt budowy	662 920 zł

Podane ceny są szacunkowymi cenami netto. Zapytaj o zestawienie materiałów naszego konsultanta na www.studioatrium.pl

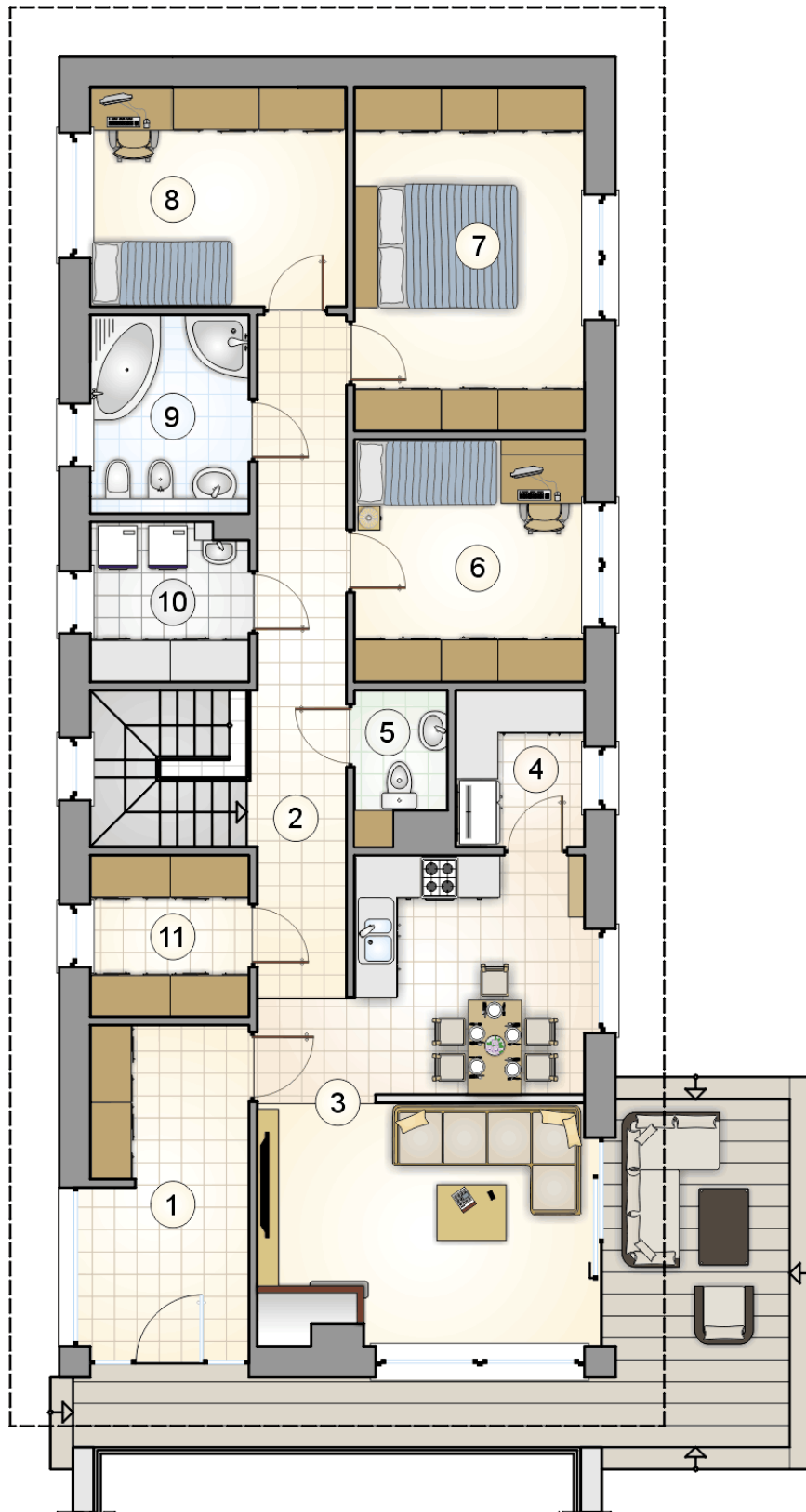
RZUT PARTERU [m²]

1	przedsiónek	10,25
2	hall z komunikacją	14,85
3	pokój dzienny z aneksem kuchennym	29,25
4	spiżarka	4,05
5	w.c.	2,50
6	pokój	11,30
7	pokój	16,05
8	pokój	11,40
9	łazienka	6,35
10	pralnia	4,95
11	garderoba	5,15
	razem	116,10



8.00

19.00



RZUT PARTERU

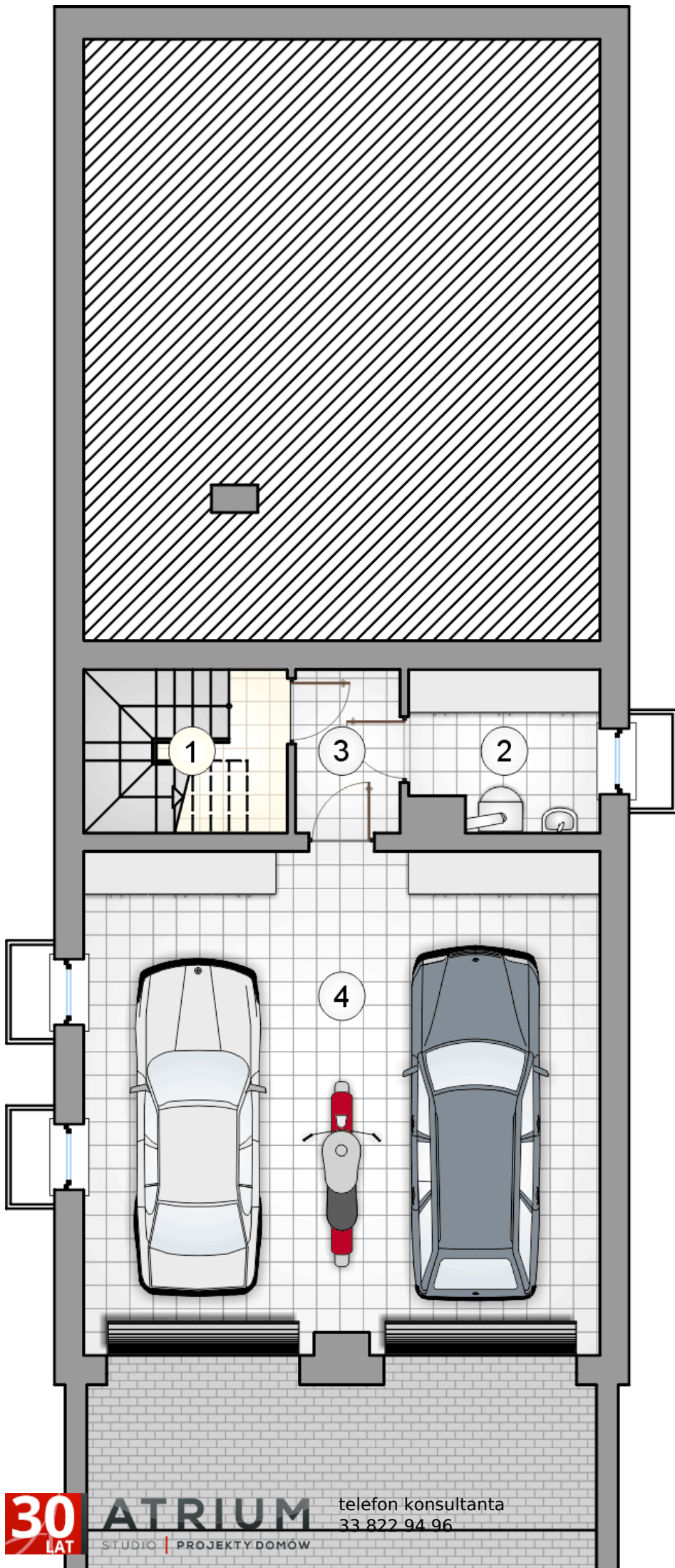
[m²]

1	przedsionek	10,25
2	hall z komunikacją	14,85
3	pokój dzienny z aneksem kuchennym	29,25
4	spiżarka	4,05
5	w.c.	2,50
6	pokój	11,30
7	pokój	16,05
8	pokój	11,40
9	łazienka	6,35
10	pralnia	4,95
11	garderoba	5,15
0	razem	116,10

RZUT PIWNIC

[m²]

1	hall z komunikacją	6,90
2	kotłownia	5,35
3	łącznie	3,10
0	razem	15,35
4	garaż	48,50



30
LAT

ATRIUM
STUDIO | PROJEKTY DOMÓW

telefon konsultanta
33 822 94 96

więcej projektów i informacji na
www.studioatrium.pl