



**ATRIUM**

# Olimp Plus

## 116,1 m<sup>2</sup>

plus piwnica 15,35 m<sup>2</sup>  
plus garaż 48,50 m<sup>2</sup>

Częściowo podpiwniczony dom parterowy, na wąskiej działce z wjazdem od południa, z dwustanowiskowym garażem w piwnicy

min. wymiary działki 16 x 34,07 m

pow. netto parteru	116,10 m <sup>2</sup>
pow. całkowita	232,80 m <sup>2</sup>
pow. zabudowy	153,75 m <sup>2</sup>
kubatura brutto	919,00 m <sup>3</sup>
wysokość budynku	5,84 m
kąt nachylenia dachu	30°
rodzaj stropu	lekki
pow. dachu	222,00 m <sup>2</sup>



### TECHNOLOGIA

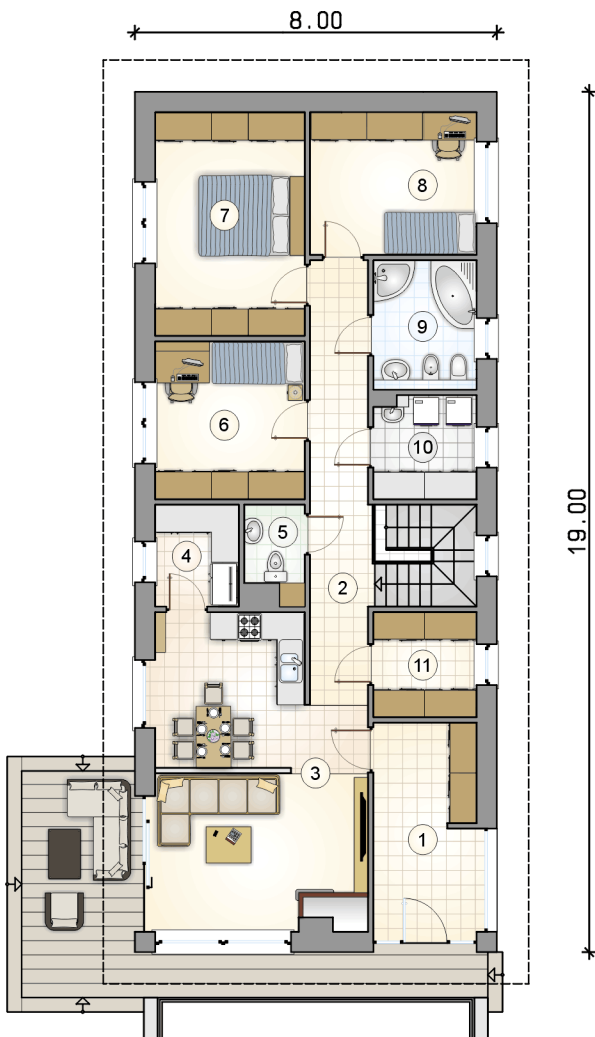
Technologia murowana: pustak ceramiczny gr. 25 cm + ocieplenie w systemie Termo Organika. Pokrycie dachu: dachówka. Brama garażowa i drzwi zewnętrzne marki Hörmann.

Do tego projektu możesz wprowadzić zmiany, na które wyrazimy bezpłatną zgodę. Więcej na [www.studioatrium.pl](http://www.studioatrium.pl)

### KOSZTY BUDOWY

stan surowy	301 032 zł
roboty wykończeniowe	249 125 zł
instalacje	112 763 zł
koszt budowy	662 920 zł

Podane ceny są szacunkowymi cenami netto. Zapytaj o zestawienie materiałów naszego konsultanta na [www.studioatrium.pl](http://www.studioatrium.pl)



### RZUT PARTERU [m<sup>2</sup>]

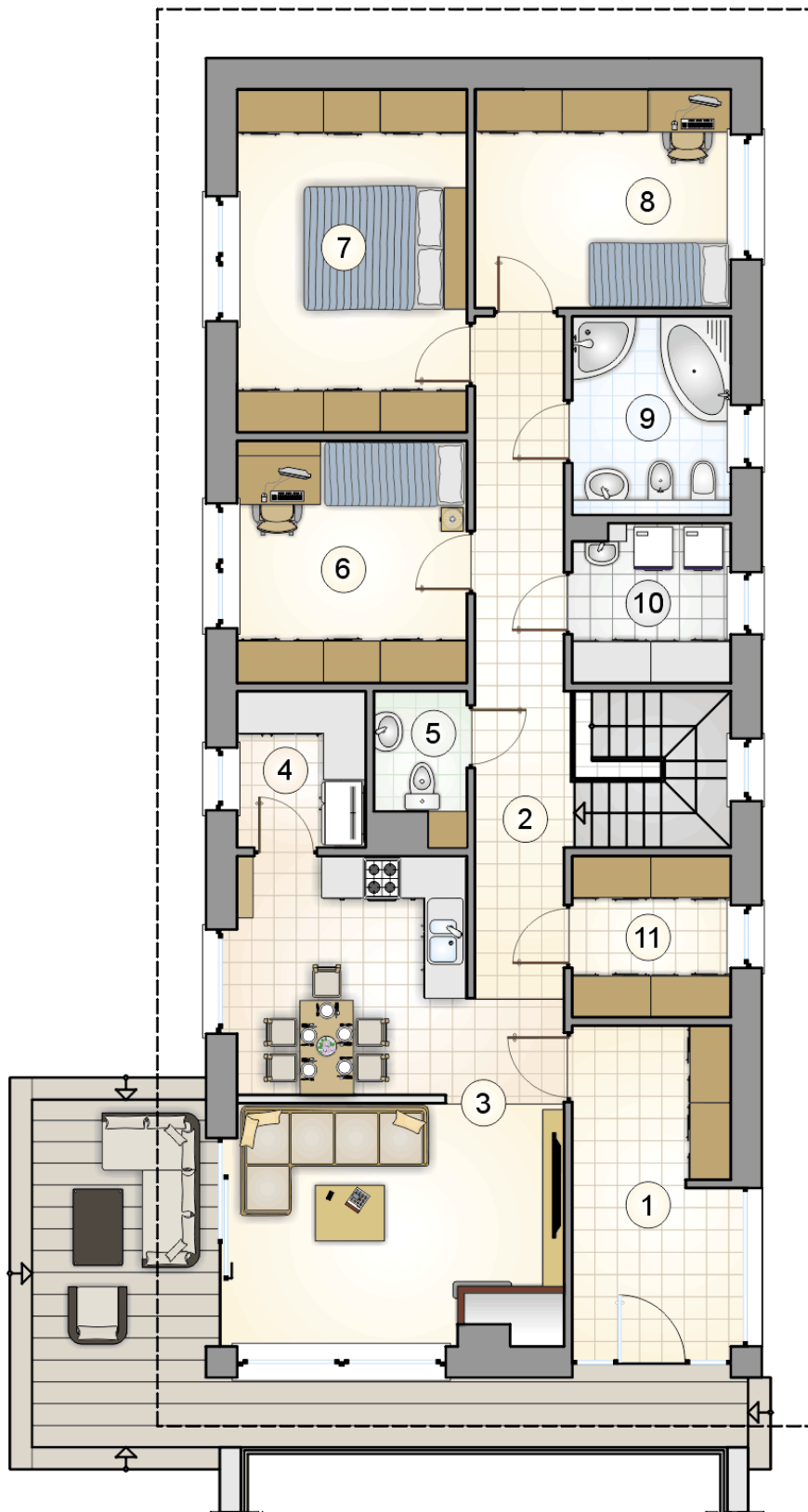
1	przedsiónek	10,25
2	hall z komunikacją	14,85
3	pokój dzienny z aneksem kuchennym	29,25
4	spiżarka	4,05
5	w.c.	2,50
6	pokój	11,30
7	pokój	16,05
8	pokój	11,40
9	łazienka	6,35
10	pralnia	4,95
11	garderoba	5,15
	<b>razem</b>	<b>116,10</b>

8.00

RZUT PARTERU

[m<sup>2</sup>]

1	przedsionek	10,25
2	hall z komunikacją	14,85
3	pokój dzienny z aneksem kuchennym	29,25
4	spiżarka	4,05
5	w.c.	2,50
6	pokój	11,30
7	pokój	16,05
8	pokój	11,40
9	łazienka	6,35
10	pralnia	4,95
11	garderoba	5,15
0	<b>razem</b>	<b>116,10</b>

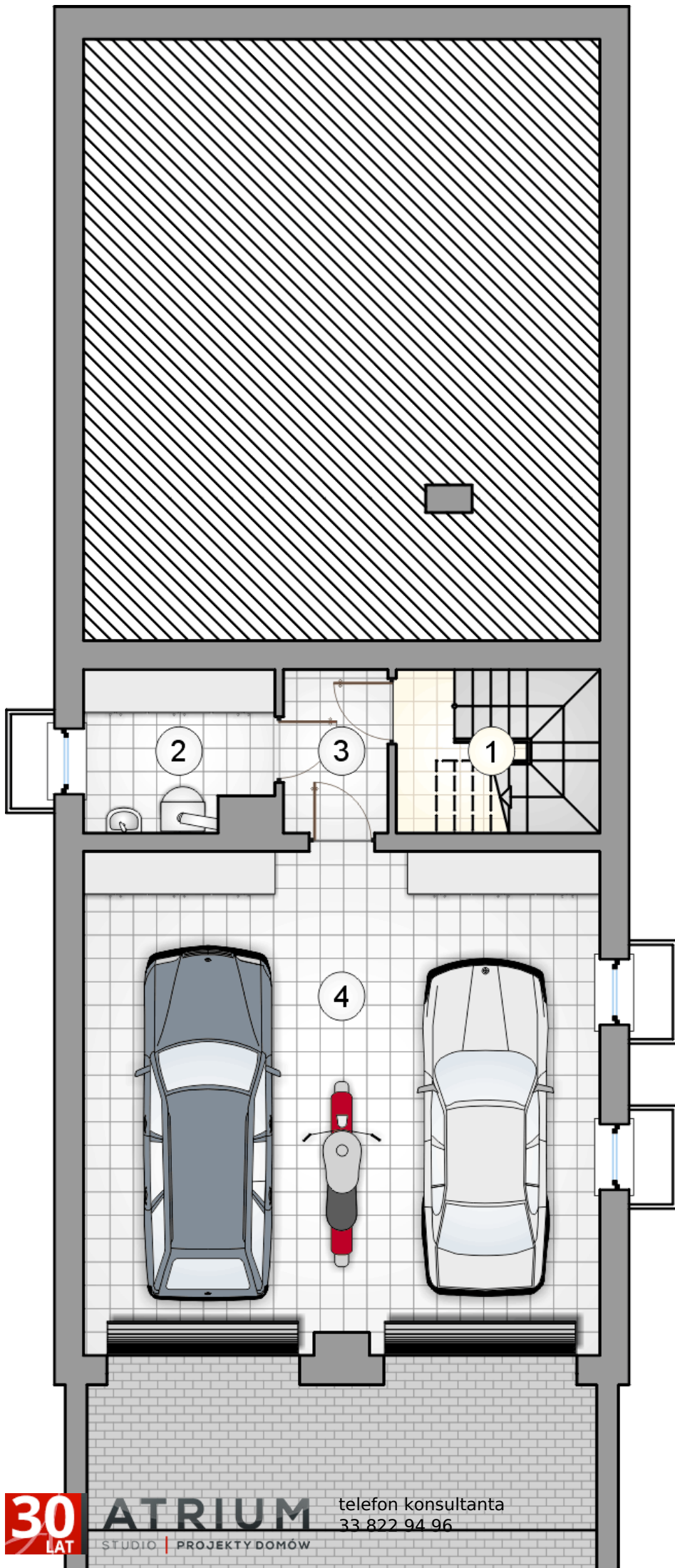


19.00

RZUT PIWNIC

[m<sup>2</sup>]

1	hall z komunikacją	6,90
2	kotłownia	5,35
3	łącznie	3,10
0	<b>razem</b>	15,35
4	garaż	48,50



30  
LAT

**ATRIUM**  
STUDIO | PROJEKTY DOMÓW

telefon konsultanta  
33 822 94 96

więcej projektów i informacji na  
[www.studioatrium.pl](http://www.studioatrium.pl)