



**ATRIUM**

# Olimp Plus II

## 96,2 m<sup>2</sup>

plus piwnica 9,45 m<sup>2</sup>  
plus garaż 42,10 m<sup>2</sup>

Dom jednorodzinny, parterowy, z 2-stanowiskowym garażem w piwnicy, przykryty dwuspadowym dachem

min. wymiary działki 23,85 x 24,07 m

pow. netto parteru	103,80 m <sup>2</sup>
pow. całkowita	204,70 m <sup>2</sup>
pow. zabudowy	137,20 m <sup>2</sup>
kubatura brutto	809,50 m <sup>3</sup>
wysokość budynku	5,83 m
kąt nachylenia dachu	30°
rodzaj stropu	lekki
pow. dachu	199,00 m <sup>2</sup>



**ATRIUM**



**ATRIUM**



**ATRIUM**

### TECHNOLOGIA

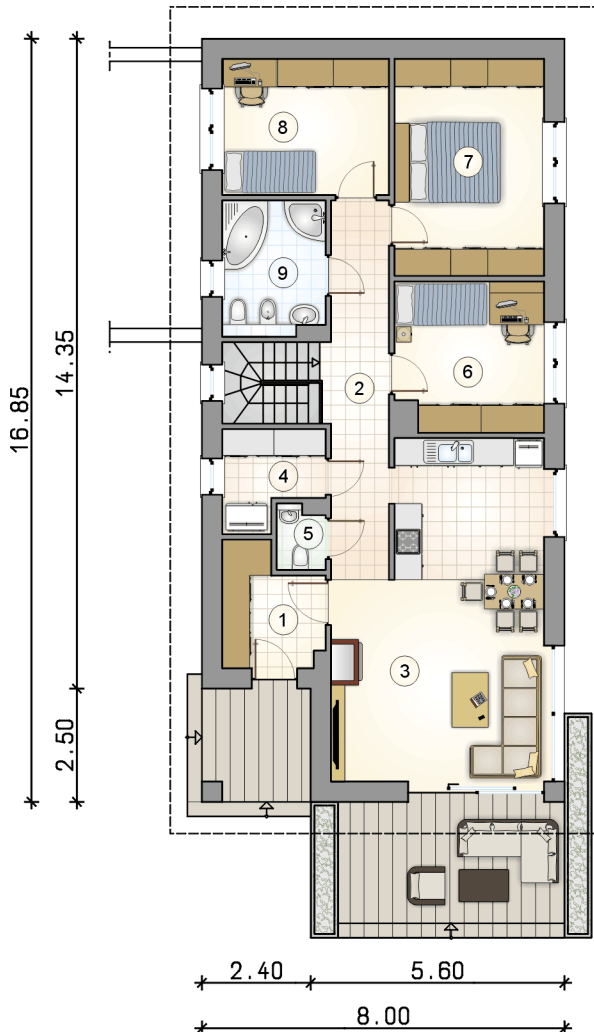
Technologia murowana: pustak ceramiczny gr. 25 cm + ocieplenie w systemie Termo Organika. Pokrycie dachu: dachówka. Brama garażowa i drzwi zewnętrzne marki Hörmann.

Do tego projektu możesz wprowadzić zmiany, na które wyrazimy bezpłatną zgodę. Więcej na [www.studioatrium.pl](http://www.studioatrium.pl)

### KOSZTY BUDOWY

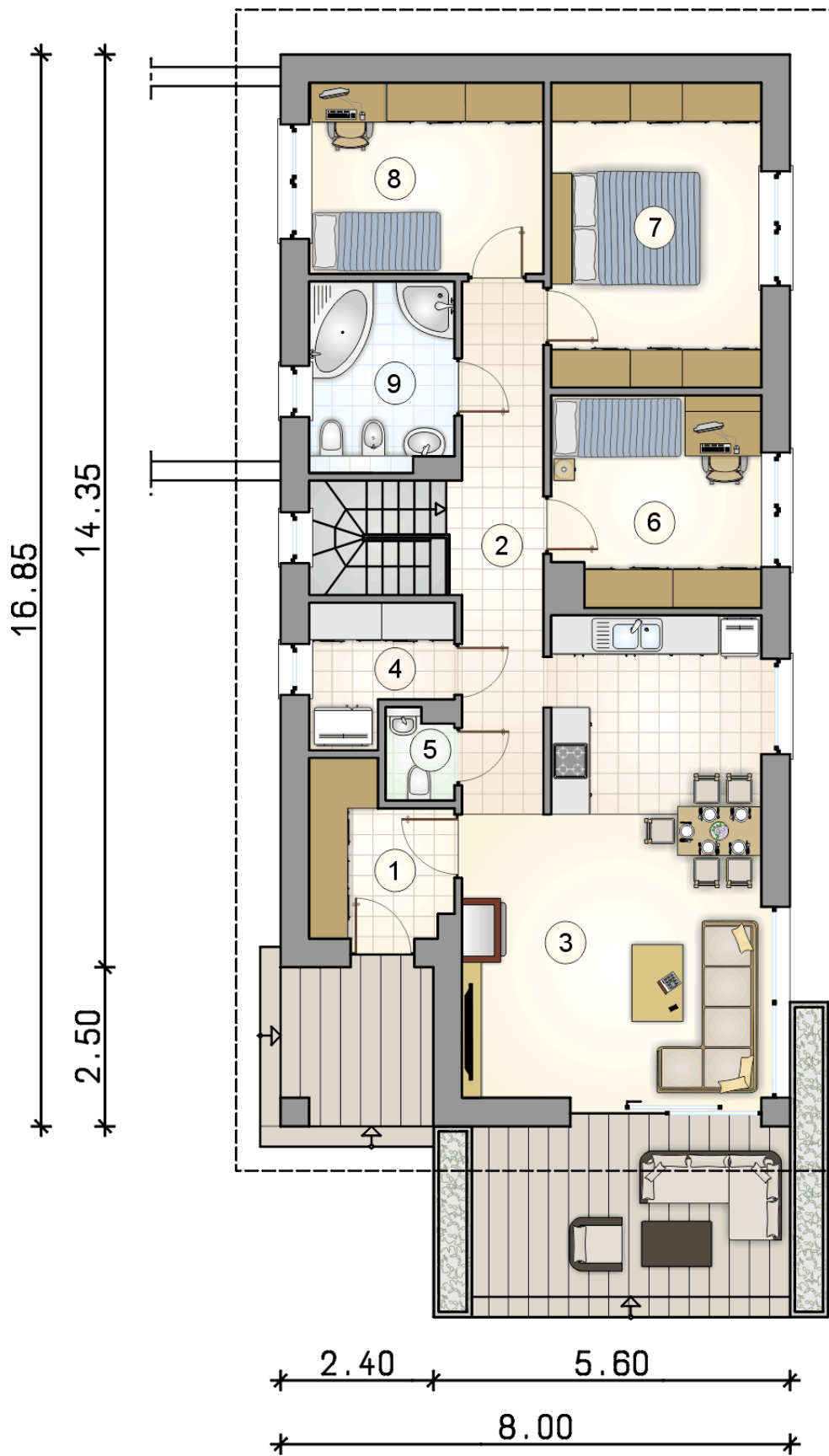
stan surowy	248 079 zł
roboty wykończeniowe	205 303 zł
instalacje	92 927 zł
koszt budowy	546 310 zł

Podane ceny są szacunkowymi cenami netto. Zapytaj o zestawienie materiałów naszego konsultanta na [www.studioatrium.pl](http://www.studioatrium.pl)



### RZUT PARTERU [m<sup>2</sup>]

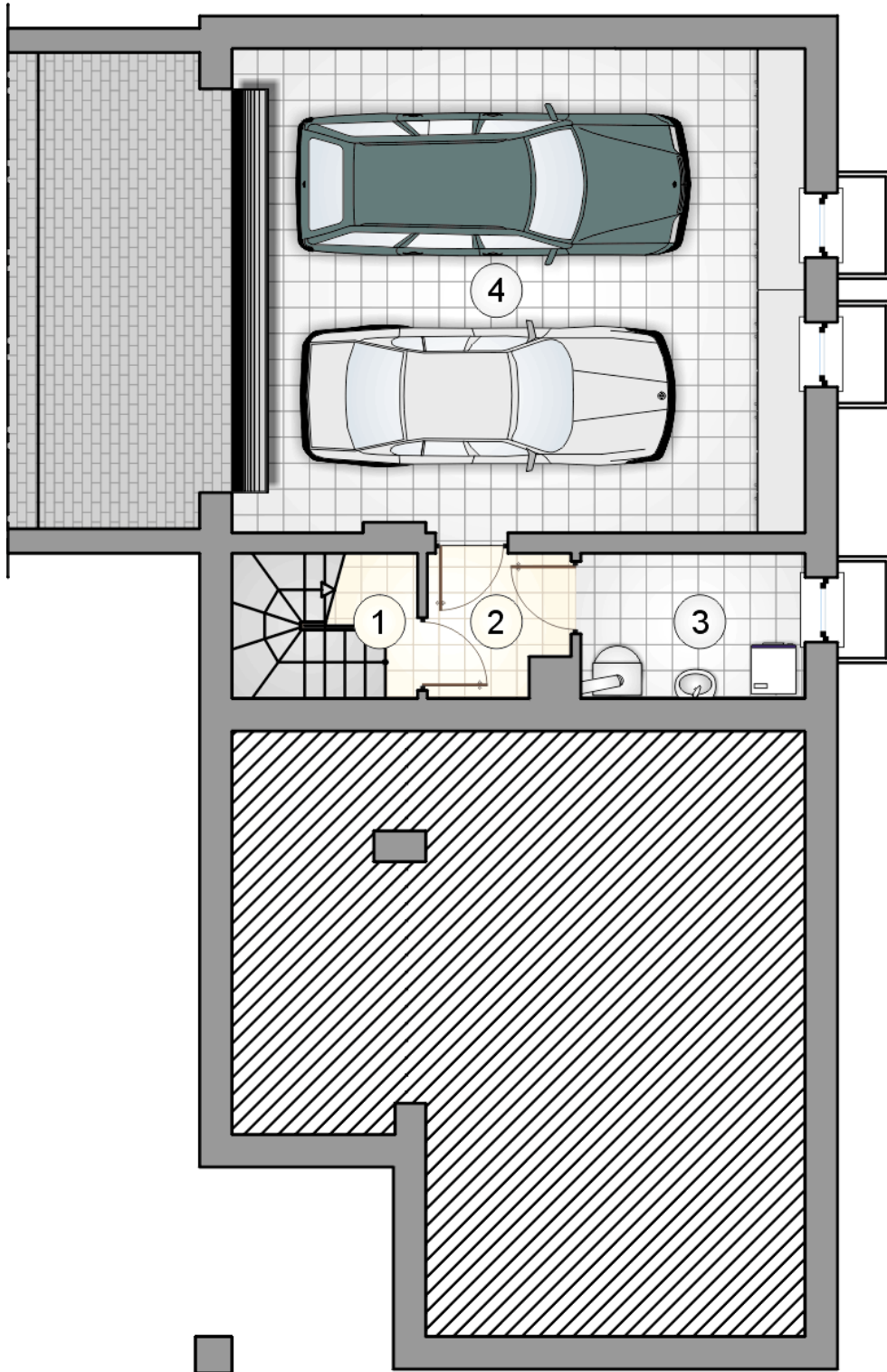
1	przedsiónek	5,25
2	hall	10,95
3	pokój dzienny z aneksem kuchennym	31,00
4	spiżarka	4,20
5	w.c.	1,40
6	pokój	10,45
7	pokój	15,55
8	pokój	10,85
9	łazienka	6,55
	<b>razem</b>	<b>96,20</b>



### RZUT PARTERU

[m<sup>2</sup>]

1	przedsiónek	5,25
2	hall	10,95
3	pokój dzienny z aneksem kuchennym	31,00
4	spiżarka	4,20
5	w.c.	1,40
6	pokój	10,45
7	pokój	15,55
8	pokój	10,85
9	łazienka	6,55
0	<b>razem</b>	<b>96,20</b>



RZUT PIWNIC

[m<sup>2</sup>]

1	hall z komunikacją	1,75
2	łącznie	2,85
3	kotłownia	4,85
0	<b>razem</b>	9,45
4	garaż	42,10