



Olimp Plus III

96,2 m²

plus piwnica 9,45 m²
plus garaż 42,10 m²

Dom jednorodzinny, parterowy, z garażem dwustanowiskowym i kotłownią w piwnicy

min. wymiary działki 23,85 x 24,07 m

pow. netto parteru	103,80 m ²
pow. całkowita	204,70 m ²
pow. zabudowy	137,20 m ²
kubatura brutto	809,50 m ³
wysokość budynku	5,83 m
kąt nachylenia dachu	30°
rodzaj stropu	lekki
pow. dachu	199,00 m ²

TECHNOLOGIA

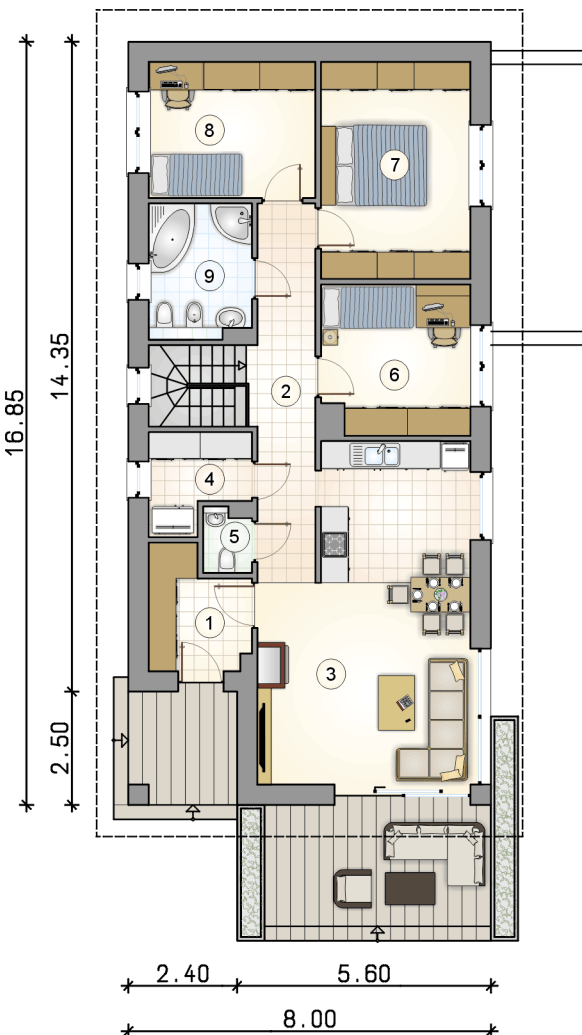
Technologia murowana: pustak ceramiczny gr. 25 cm + ocieplenie w systemie Termo Organika. Pokrycie dachu: dachówka. Brama garażowa i drzwi zewnętrzne marki Hörmann.

Do tego projektu możesz wprowadzić zmiany, na które wyrazimy bezpłatną zgodę. Więcej na www.studioatrium.pl

KOSZTY BUDOWY

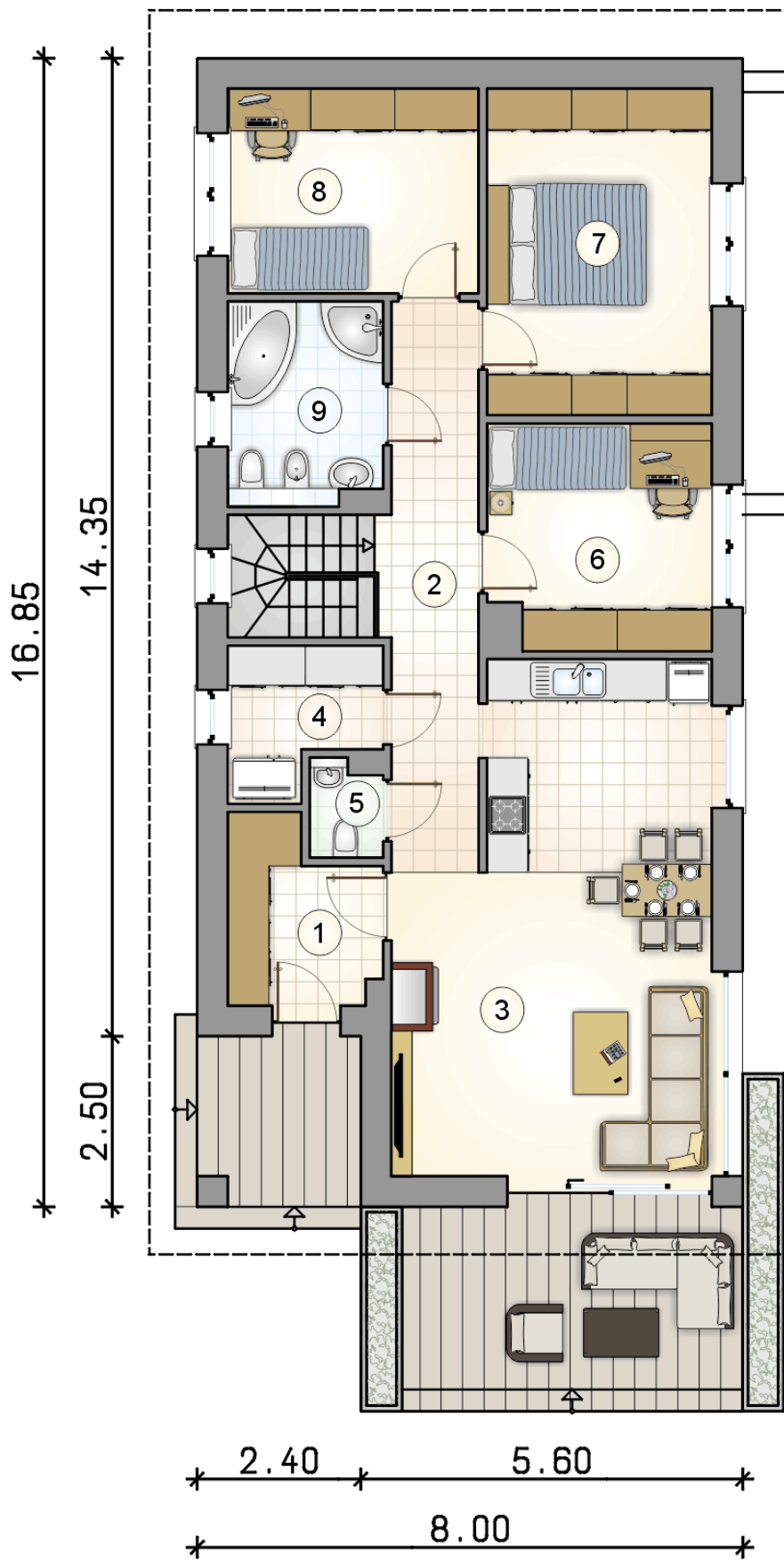
stan surowy	248 079 zł
roboty wykończeniowe	205 303 zł
instalacje	92 927 zł
koszt budowy	546 310 zł

Podane ceny są szacunkowymi cenami netto. Zapytaj o zestawienie materiałów naszego konsultanta na www.studioatrium.pl



RZUT PARTERU [m²]

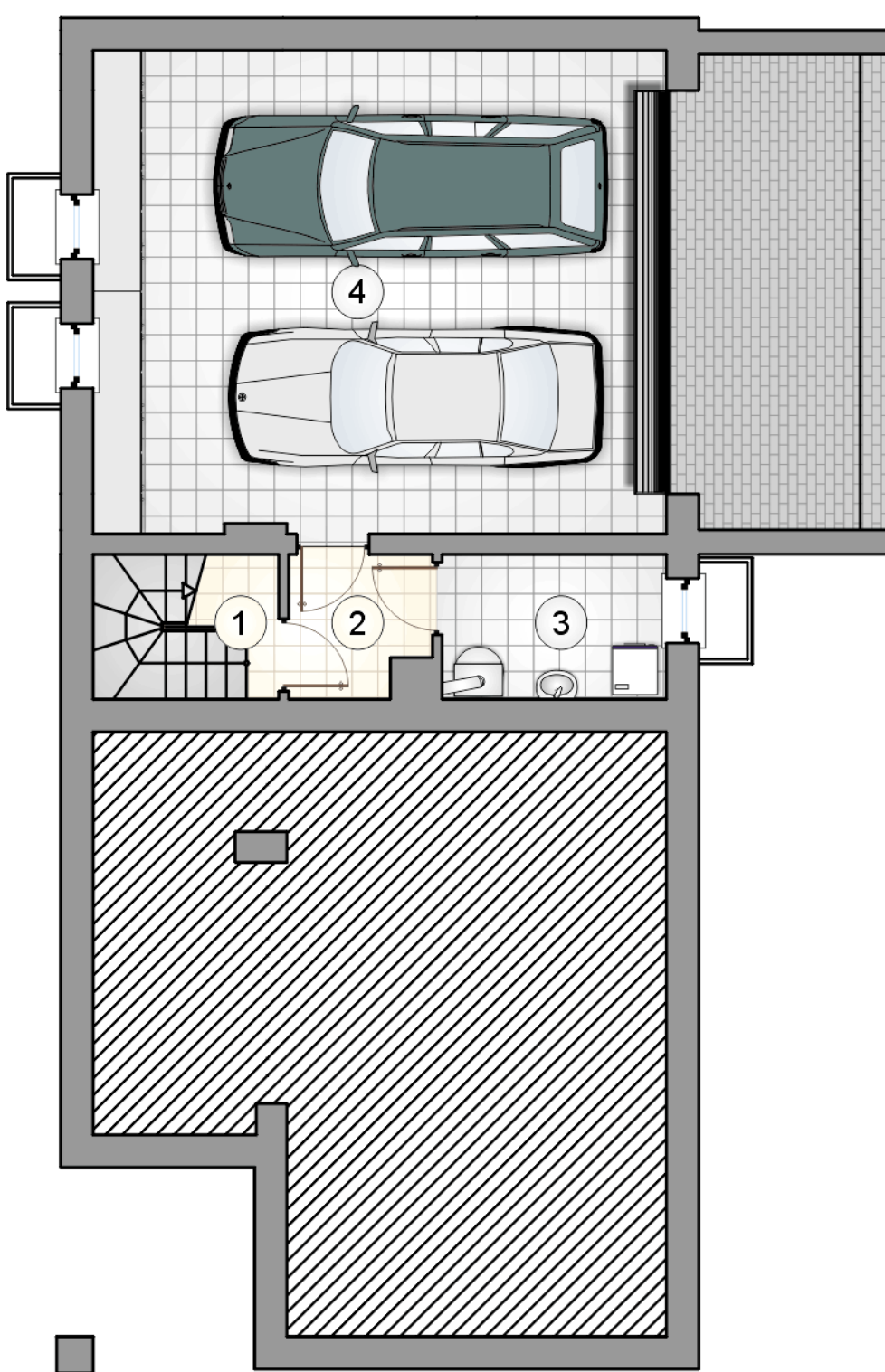
1	przedsiónek	5,25
2	hall	10,95
3	pokój dzienny z aneksem kuchennym	31,00
4	spiżarka	4,20
5	w.c.	1,40
6	pokój	10,45
7	pokój	15,55
8	pokój	10,85
9	łazienka	6,55
	razem	96,20



RZUT PARTERU

[m²]

1	przedsiónek	5,25
2	hall	10,95
3	pokój dzienny z aneksem kuchennym	31,00
4	spiżarka	4,20
5	w.c.	1,40
6	pokój	10,45
7	pokój	15,55
8	łazienka	10,85
9	łazienka	6,55
0	razem	96,20



RZUT PIWNIC

[m²]

1	hall z komunikacją	1,75
2	łącznie	2,85
3	kotłownia	4,85
0	razem	9,45
4	garaż	42,10