



Olimp Plus IV

115,6 m²

plus piwnica 65,80 m²
plus garaż 48,80 m²

Podpiwniczony dom jednorodzinny z garażem w piwnicy, idealny na wąską działkę ze skarpą i wjazdem od południa, z pompą ciepła i rekuperacją

min. wymiary działki 16 x 35,07 m

pow. netto parteru	117,50 m ²
pow. całkowita	232,80 m ²
pow. zabudowy	152,00 m ²
kubatura brutto	919,00 m ³
wysokość budynku	5,84 m
kąt nachylenia dachu	30°
rodzaj stropu	lekki
pow. dachu	229,00 m ²



TECHNOLOGIA

Technologia murowana: pustak ceramiczny gr. 25 cm + ocieplenie w systemie Termo Organika. Pokrycie dachu: dachówka. Brama garażowa i drzwi zewnętrzne marki Hörmann.

Do tego projektu możesz wprowadzić zmiany, na które wyrazimy bezpłatną zgodę. Więcej na www.studioatrium.pl

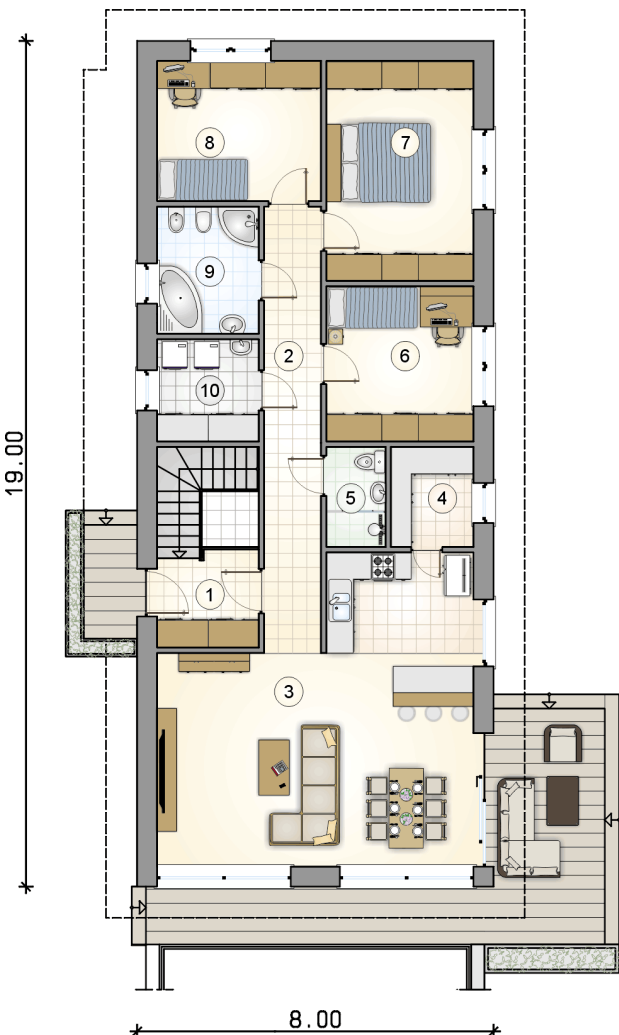
KOSZTY BUDOWY

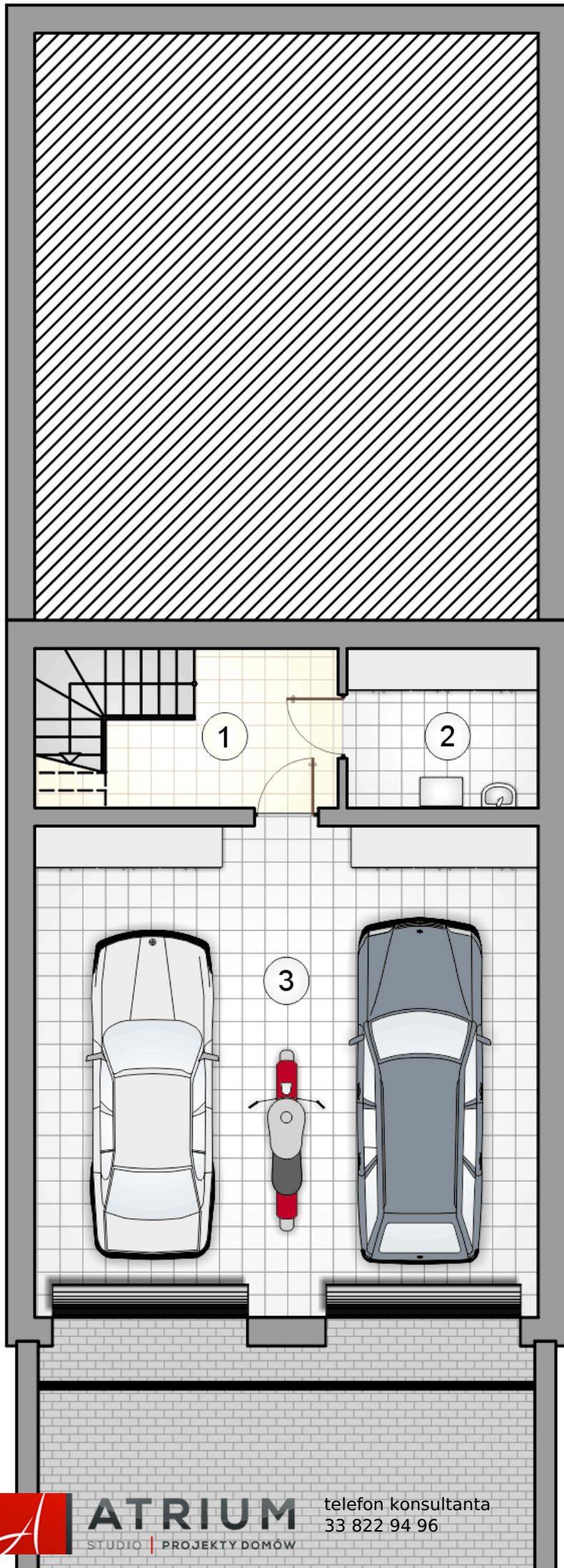
stan surowy	350 711 zł
roboty wykończeniowe	290 238 zł
instalacje	131 372 zł
koszt budowy	772 320 zł

Podane ceny są szacunkowymi cenami netto. Zapytaj o zestawienie materiałów naszego konsultanta na www.studioatrium.pl

RZUT PARTERU [m²]

1	przedsiónek z komunikacją	4,80
2	hall	12,55
3	pokój dzienny z aneksem kuchennym	41,10
4	spiżarka	4,05
5	łazienka	2,90
6	pokój	11,30
7	pokój	16,05
8	pokój	11,40
9	łazienka	6,35
10	pralnia	5,10
	razem	115,60





RZUT PIWNIC

[m²]

1	hall z komunikacją	7,15
2	kotłownia	5,95
0	razem	13,10
3	garaż	48,80