



# Olimp Plus IV

## 115,6 m<sup>2</sup>

plus piwnica 65,80 m<sup>2</sup>  
plus garaż 48,80 m<sup>2</sup>

Podpiwniczony dom jednorodzinny z garażem w piwnicy, idealny na wąską działkę ze skarpą i wjazdem od południa, z pompą ciepła i rekuperacją

min. wymiary działki 16 x 35,07 m

pow. netto parteru	117,50 m <sup>2</sup>
pow. całkowita	232,80 m <sup>2</sup>
pow. zabudowy	152,00 m <sup>2</sup>
kubatura brutto	919,00 m <sup>3</sup>
wysokość budynku	5,84 m
kąt nachylenia dachu	30°
rodzaj stropu	lekki
pow. dachu	229,00 m <sup>2</sup>



### TECHNOLOGIA

Technologia murowana: pustak ceramiczny gr. 25 cm + ocieplenie w systemie Termo Organika. Pokrycie dachu: dachówka. Brama garażowa i drzwi zewnętrzne marki Hörmann.

Do tego projektu możesz wprowadzić zmiany, na które wyrazimy bezpłatną zgodę. Więcej na [www.studioatrium.pl](http://www.studioatrium.pl)

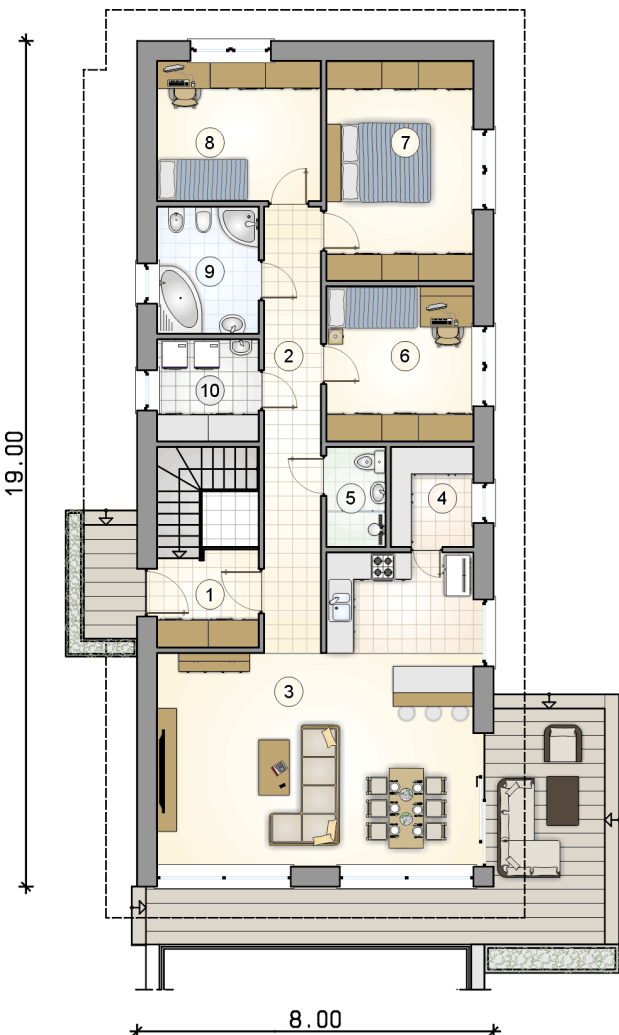
### KOSZTY BUDOWY

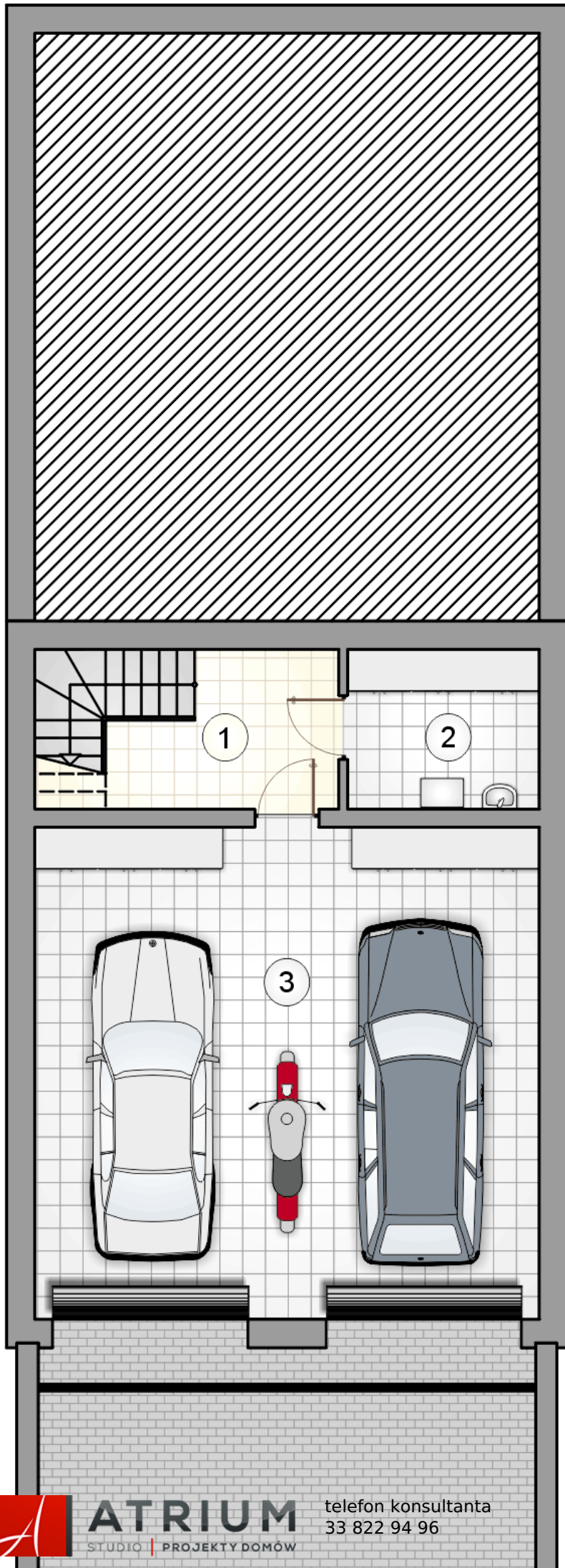
stan surowy	350 711 zł
roboty wykończeniowe	290 238 zł
instalacje	131 372 zł
koszt budowy	772 320 zł

Podane ceny są szacunkowymi cenami netto. Zapytaj o zestawienie materiałów naszego konsultanta na [www.studioatrium.pl](http://www.studioatrium.pl)

### RZUT PARTERU [m<sup>2</sup>]

1	przedsiónek z komunikacją	4,80
2	hall	12,55
3	pokój dzienny z aneksem kuchennym	41,10
4	spiżarka	4,05
5	łazienka	2,90
6	pokój	11,30
7	pokój	16,05
8	pokój	11,40
9	łazienka	6,35
10	pralnia	5,10
	<b>razem</b>	<b>115,60</b>





RZUT PIWNIC

[m<sup>2</sup>]

1	hall z komunikacją	7,15
2	kotłownia	5,95
0	<b>razem</b>	13,10
3	garaż	48,80