



Olimp Plus IV

115,6 m²

plus piwnica 65,80 m²
plus garaż 48,80 m²

Podpiwniczony dom jednorodzinny z garażem w piwnicy, idealny na wąską działkę ze skarpa i wjazdem od południa, z pompą ciepła i rekuperacją

min. wymiary działki 16 x 35,07 m

| | |
|----------------------|-----------------------|
| pow. netto parteru | 117,50 m ² |
| pow. całkowita | 232,80 m ² |
| pow. zabudowy | 152,00 m ² |
| kubatura brutto | 919,00 m ³ |
| wysokość budynku | 5,84 m |
| kąt nachylenia dachu | 30° |
| rodzaj stropu | lekki |
| pow. dachu | 229,00 m ² |



TECHNOLOGIA

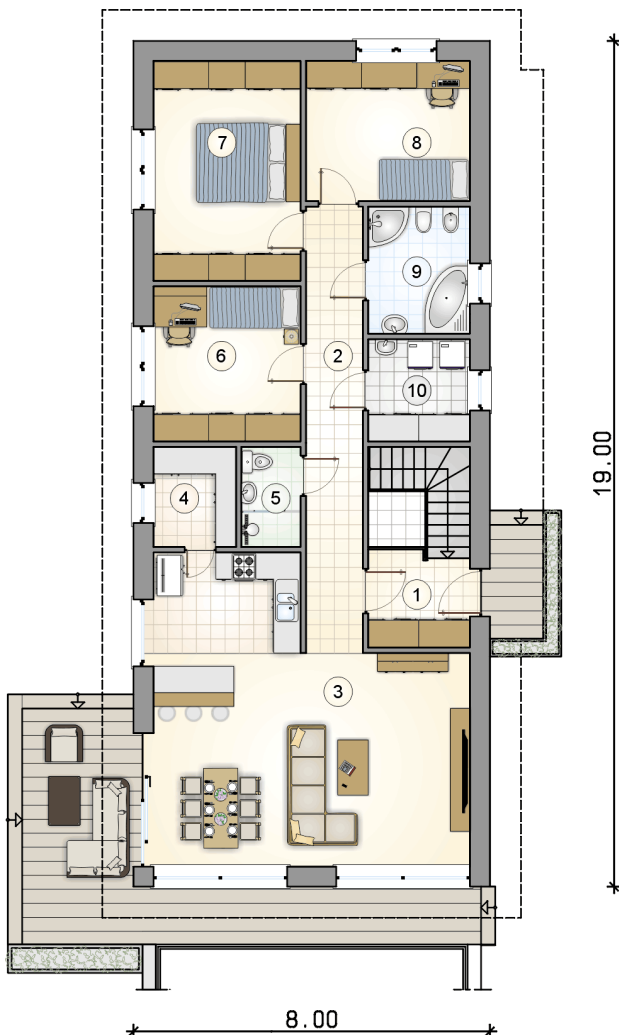
Technologia murowana: pustak ceramiczny gr. 25 cm + ocieplenie w systemie Termo Organika. Pokrycie dachu: dachówka. Brama garażowa i drzwi zewnętrzne marki Hörmann.

Do tego projektu możesz wprowadzić zmiany, na które wyrazimy bezpłatną zgodę. Więcej na www.studioatrium.pl

KOSZTY BUDOWY

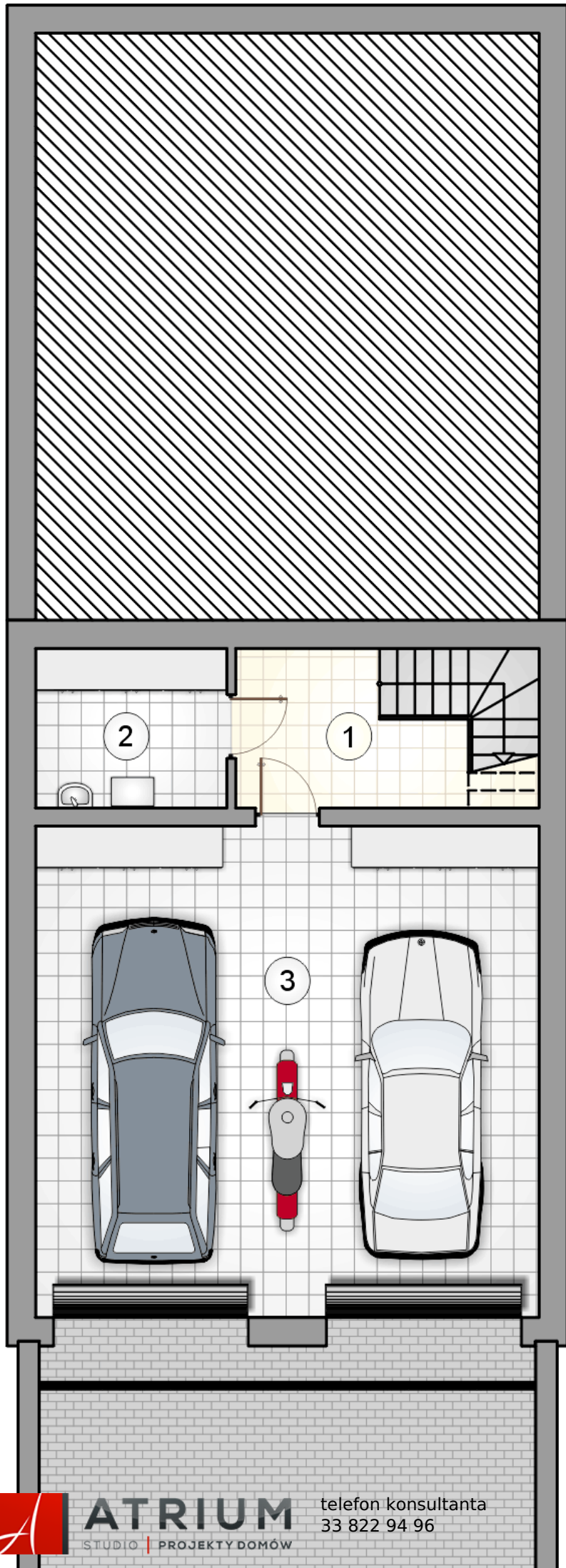
| | |
|----------------------|------------|
| stan surowy | 350 711 zł |
| roboty wykończeniowe | 290 238 zł |
| instalacje | 131 372 zł |
| koszt budowy | 772 320 zł |

Podane ceny są szacunkowymi cenami netto. Zapytaj o zestawienie materiałów naszego konsultanta na www.studioatrium.pl



RZUT PARTERU [m²]

| | | |
|----|-----------------------------------|---------------|
| 1 | przedsiónek z komunikacją | 4,80 |
| 2 | hall | 12,55 |
| 3 | pokój dzienny z aneksem kuchennym | 41,10 |
| 4 | spiżarka | 4,05 |
| 5 | łazienka | 2,90 |
| 6 | pokój | 11,30 |
| 7 | pokój | 16,05 |
| 8 | pokój | 11,40 |
| 9 | łazienka | 6,35 |
| 10 | pralnia | 5,10 |
| | razem | 115,60 |



RZUT PIWNIC

[m²]

| | | |
|---|--------------------|-------|
| 1 | hall z komunikacją | 7,15 |
| 2 | kotłownia | 5,95 |
| 0 | razem | 13,10 |
| 3 | garaż | 48,80 |