

# Olimpia 113,7 m<sup>2</sup>

Dom jednorodzinny, parterowy z dwuspadowym dachem, na wąskiej działce z wjazdem od południa

min. wymiary działki 17 x 27 m

|                      |                       |
|----------------------|-----------------------|
| pow. netto parteru   | 137,60 m <sup>2</sup> |
| pow. całkowita       | 170,10 m <sup>2</sup> |
| pow. zabudowy        | 170,10 m <sup>2</sup> |
| kubatura brutto      | 805,30 m <sup>3</sup> |
| wysokość budynku     | 6,19 m                |
| kąt nachylenia dachu | 30°                   |
| rodzaj stropu        | lekki                 |
| pow. dachu           | 251,00 m <sup>2</sup> |

## TECHNOLOGIA

Technologia murowana: pustak ceramiczny gr. 25 cm + ocieplenie w systemie Termo Organika. Pokrycie dachu: dachówka. Drzwi zewnętrzne marki Hörmann.

Do tego projektu możesz wprowadzić zmiany, na które wyrazimy bezpłatną zgodę. Więcej na [www.studioatrium.pl](http://www.studioatrium.pl)

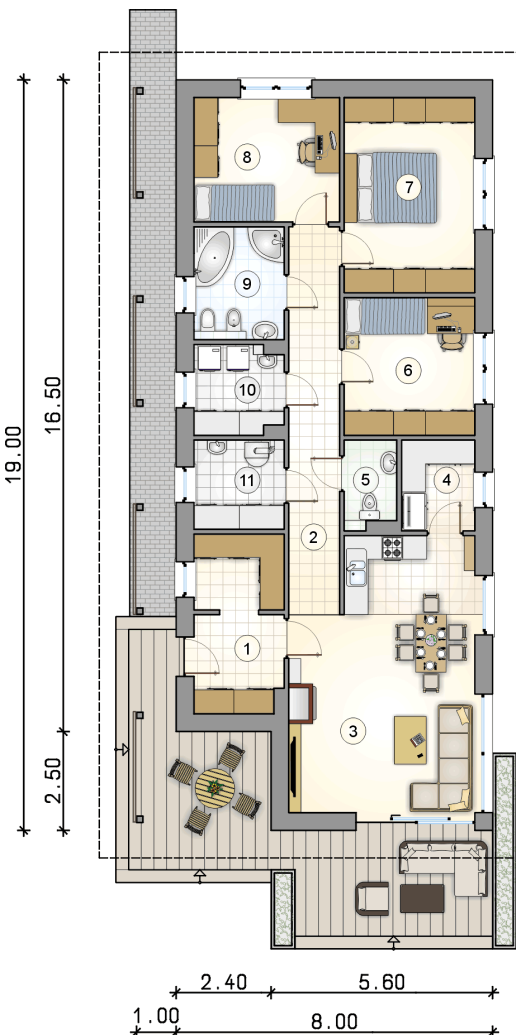
## KOSZTY BUDOWY

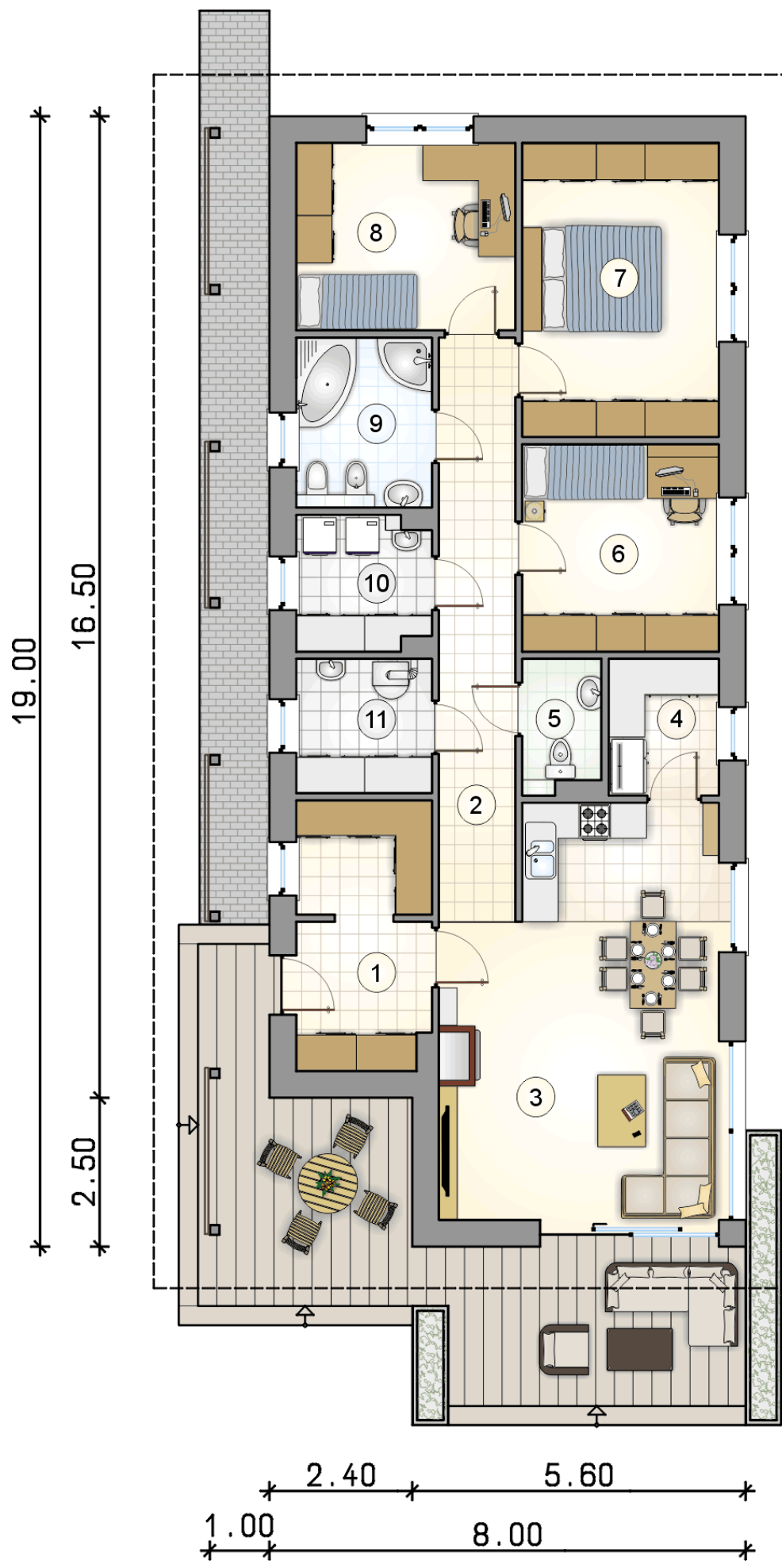
|                      |            |
|----------------------|------------|
| stan surowy          | 219 037 zł |
| roboty wykończeniowe | 200 464 zł |
| instalacje           | 92 148 zł  |
| koszt budowy         | 511 650 zł |

Podane ceny są szacunkowymi cenami netto. Zapytaj o zestawienie materiałów naszego konsultanta na [www.studioatrium.pl](http://www.studioatrium.pl)

## RZUT PARTERU [m<sup>2</sup>]

|    |                                   |               |
|----|-----------------------------------|---------------|
| 1  | przedsiónek z garderobą           | 9,80          |
| 2  | hall                              | 12,30         |
| 3  | pokój dzienny z aneksem kuchennym | 29,80         |
| 4  | spiżarka                          | 4,10          |
| 5  | w.c.                              | 2,75          |
| 6  | pokój                             | 11,30         |
| 7  | pokój                             | 16,05         |
| 8  | pokój                             | 11,40         |
| 9  | łazienka                          | 6,35          |
| 10 | pralnia                           | 4,85          |
| 11 | kotłownia                         | 5,00          |
|    | <b>razem</b>                      | <b>113,70</b> |





RZUT PARTERU [m<sup>2</sup>]

|    |                                   |               |
|----|-----------------------------------|---------------|
| 1  | przedsionek z garderobą           | 9,80          |
| 2  | hall                              | 12,30         |
| 3  | pokój dzienny z aneksem kuchennym | 29,80         |
| 4  | spiżarka                          | 4,10          |
| 5  | w.c.                              | 2,75          |
| 6  | pokój                             | 11,30         |
| 7  | pokój                             | 16,05         |
| 8  | pokój                             | 11,40         |
| 9  | łazienka                          | 6,35          |
| 10 | pralnia                           | 4,85          |
| 11 | kotłownia                         | 5,00          |
| 0  | <b>razem</b>                      | <b>113,70</b> |