

Olimpia

113,7 m²

Dom jednorodzinny, parterowy z dwuspadowym dachem, na wąskiej działce z wjazdem od południa



min. wymiary działki 17 x 27 m

pow. netto parteru	137,60 m ²
pow. całkowita	170,10 m ²
pow. zabudowy	170,10 m ²
kubatura brutto	805,30 m ³
wysokość budynku	6,19 m
kąt nachylenia dachu	30°
rodzaj stropu	lekki
pow. dachu	251,00 m ²

TECHNOLOGIA

Technologia murowana: pustak ceramiczny gr. 25 cm + ocieplenie w systemie Termo Organika. Pokrycie dachu: dachówka. Drzwi zewnętrzne marki Hörmann.

Do tego projektu możesz wprowadzić zmiany, na które wyrazimy bezpłatną zgodę. Więcej na www.studioatrium.pl



KOSZTY BUDOWY

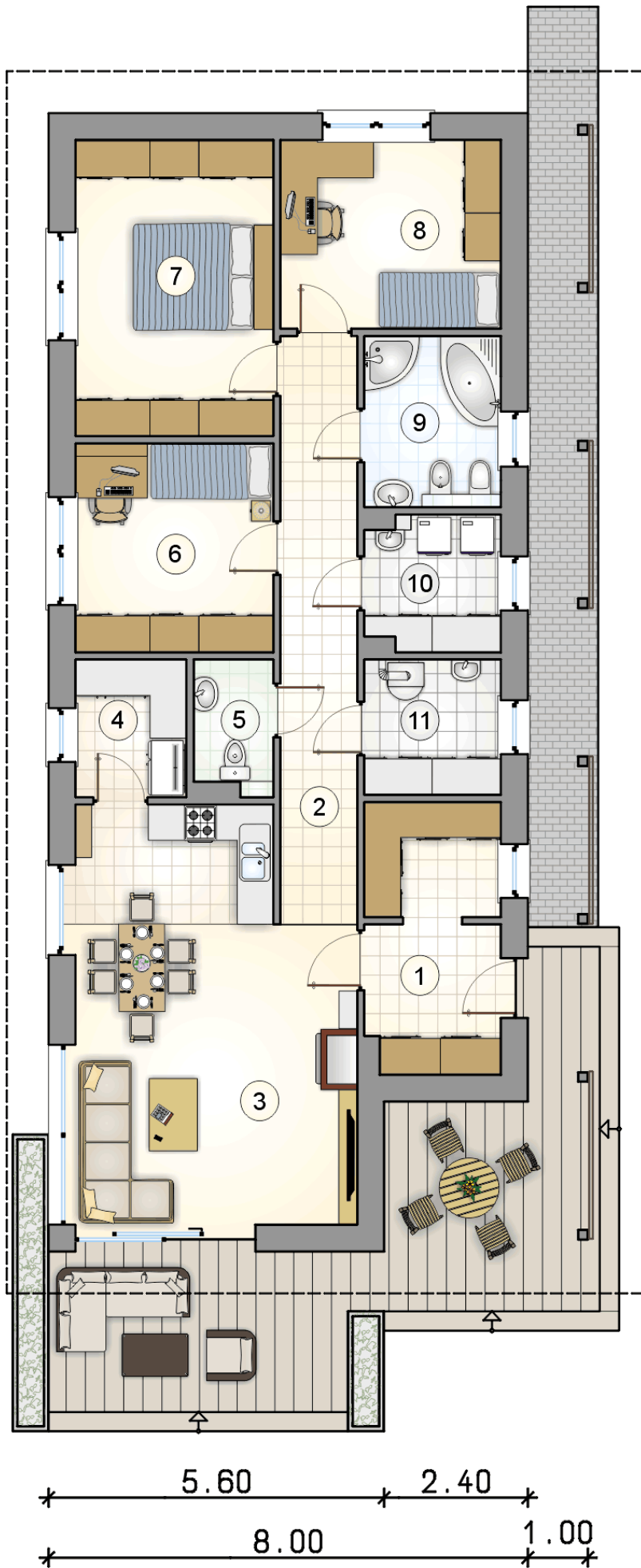
stan surowy	219 037 zł
roboty wykończeniowe	200 464 zł
instalacje	92 148 zł
koszt budowy	511 650 zł

Podane ceny są szacunkowymi cenami netto. Zapytaj o zestawienie materiałów naszego konsultanta na www.studioatrium.pl



RZUT PARTERU [m²]

1	przedsiónek z garderobą	9,80
2	hall	12,30
3	pokój dzienny z aneksem kuchennym	29,80
4	spiżarka	4,10
5	w.c.	2,75
6	pokój	11,30
7	pokój	16,05
8	pokój	11,40
9	łazienka	6,35
10	pralnia	4,85
11	kotłownia	5,00
	razem	113,70



RZUT PARTERU

[m²]

1	przedsiónek z garderobą	9,80
2	hall	12,30
3	pokój dzienny z aneksem kuchennym	29,80
4	spiżarka	4,10
5	w.c.	2,75
6	pokój	11,30
7	pokój	16,05
8	pokój	11,40
9	łazienka	6,35
10	pralnia	4,85
11	kotłownia	5,00
0	razem	113,70

16.50

19.00

2.50

5.60

2.40

8.00

1.00