

# Olimpia II 99,9 m<sup>2</sup>

Jednorodzinny dom parterowy na wąskiej działce z wjazdem od południa, bez garażu, z dwuspadowym dachem

min. wymiary działki 17 x 24,85 m

pow. netto parteru	121,70 m <sup>2</sup>
pow. całkowita	150,80 m <sup>2</sup>
pow. zabudowy	150,80 m <sup>2</sup>
kubatura brutto	713,80 m <sup>3</sup>
wysokość budynku	6,19 m
kąt nachylenia dachu	30°
rodzaj stropu	lekki
pow. dachu	225,00 m <sup>2</sup>

## TECHNOLOGIA

Technologia murowana: pustak ceramiczny gr. 25 cm + ocieplenie w systemie Termo Organika. Pokrycie dachu: dachówka. Drzwi zewnętrzne marki Hörmann.

Do tego projektu możesz wprowadzić zmiany, na które wyrazimy bezpłatną zgodę. Więcej na [www.studioatrium.pl](http://www.studioatrium.pl)

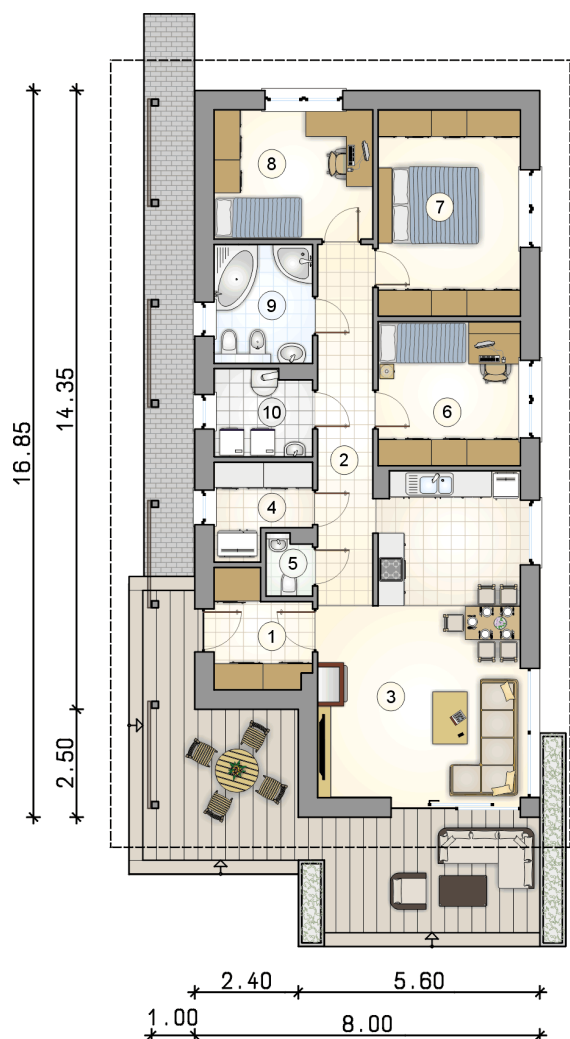
## KOSZTY BUDOWY

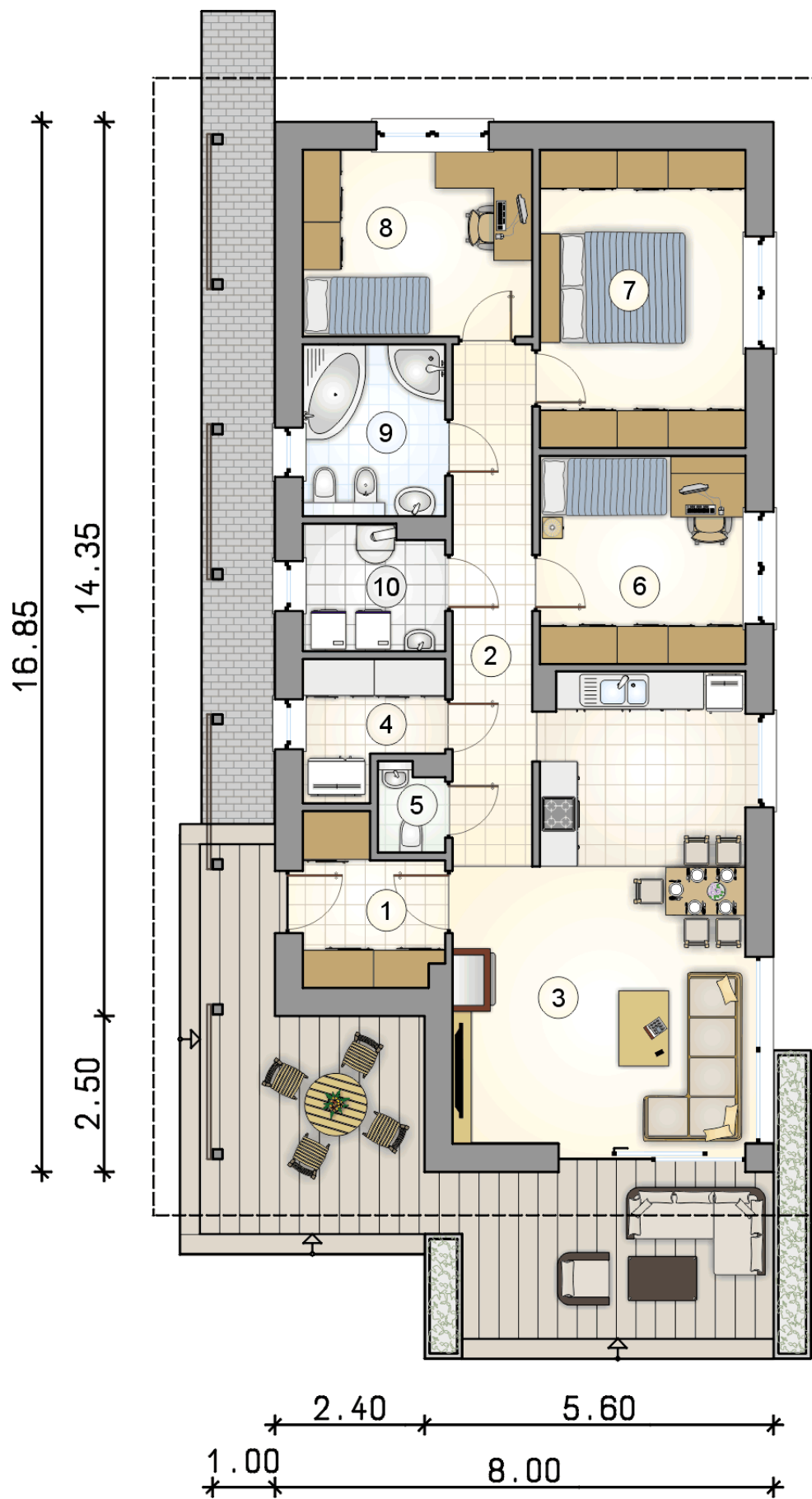
stan surowy	192 452 zł
roboty wykończeniowe	176 134 zł
instalacje	80 964 zł
koszt budowy	449 550 zł

Podane ceny są szacunkowymi cenami netto. Zapytaj o zestawienie materiałów naszego konsultanta na [www.studioatrium.pl](http://www.studioatrium.pl)

## RZUT PARTERU [m<sup>2</sup>]

1	przedsiónek	5,25
2	hall	10,50
3	pokój dzienny z aneksem kuchennym	30,85
4	spiżarka	4,20
5	w.c.	1,40
6	pokój	10,80
7	pokój	15,55
8	pokój	10,85
9	łazienka	6,15
10	kotłownia	4,35
	<b>razem</b>	<b>99,90</b>





RZUT PARTERU

[m<sup>2</sup>]

1	przedsionek	5,25
2	hall	10,50
3	pokój dzienny z aneksem kuchennym	30,85
4	spizarka	4,20
5	w.c.	1,40
6	pokój	10,80
7	pokój	15,55
8	pokój	10,85
9	łazienka	6,15
10	kotłownia	4,35
0	<b>razem</b>	<b>99,90</b>