



# Olimpia III

## 105,9 m<sup>2</sup>

Jednorodzinny dom parterowy z dwuspadowym dachem i zadaszonym tarasem

min. wymiary działki 16 x 26,35 m

pow. netto parteru	124,50 m <sup>2</sup>
pow. całkowita	153,40 m <sup>2</sup>
pow. zabudowy	153,40 m <sup>2</sup>
kubatura brutto	589,05 m <sup>3</sup>
wysokość budynku	5,84 m
kąt nachylenia dachu	30°
rodzaj stropu	lekki
pow. dachu	225,00 m <sup>2</sup>

### TECHNOLOGIA

Technologia murowana: pustak ceramiczny gr. 25 cm + ocieplenie w systemie Termo Organika. Pokrycie dachu: dachówka. Drzwi zewnętrzne marki Hörmann.

Do tego projektu możesz wprowadzić zmiany, na które wyrazimy bezpłatną zgodę. Więcej na [www.studioatrium.pl](http://www.studioatrium.pl)

### KOSZTY BUDOWY

stan surowy	204 011 zł
roboty wykończeniowe	186 712 zł
instalacje	85 827 zł
koszt budowy	476 550 zł

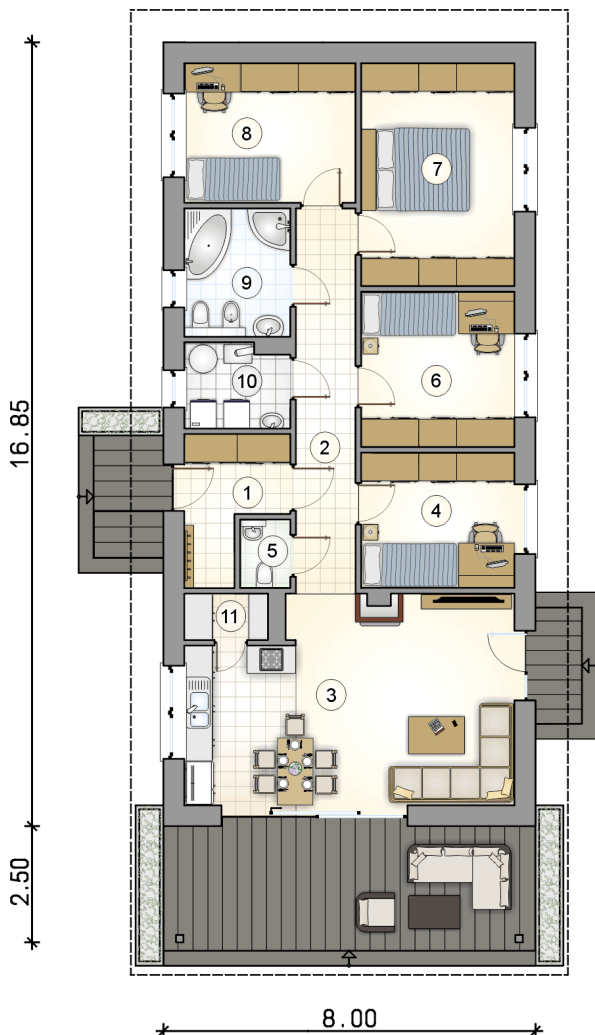
Podane ceny są szacunkowymi cenami netto. Zapytaj o zestawienie materiałów naszego konsultanta na [www.studioatrium.pl](http://www.studioatrium.pl)



### RZUT PARTERU

[m<sup>2</sup>]

1	przedsiónek	5,45
2	hall	10,50
3	pokój dzienny z aneksem kuchennym	30,10
4	pokój	9,40
5	w.c.	1,50
6	pokój	10,80
7	pokój	15,55
8	pokój	10,85
9	łazienka	6,15
10	kotłownia	3,90
11	spizarka	1,70
	<b>razem</b>	<b>105,90</b>



30 LAT

**ATRIUM**  
STUDIO | PROJEKTY DOMÓW

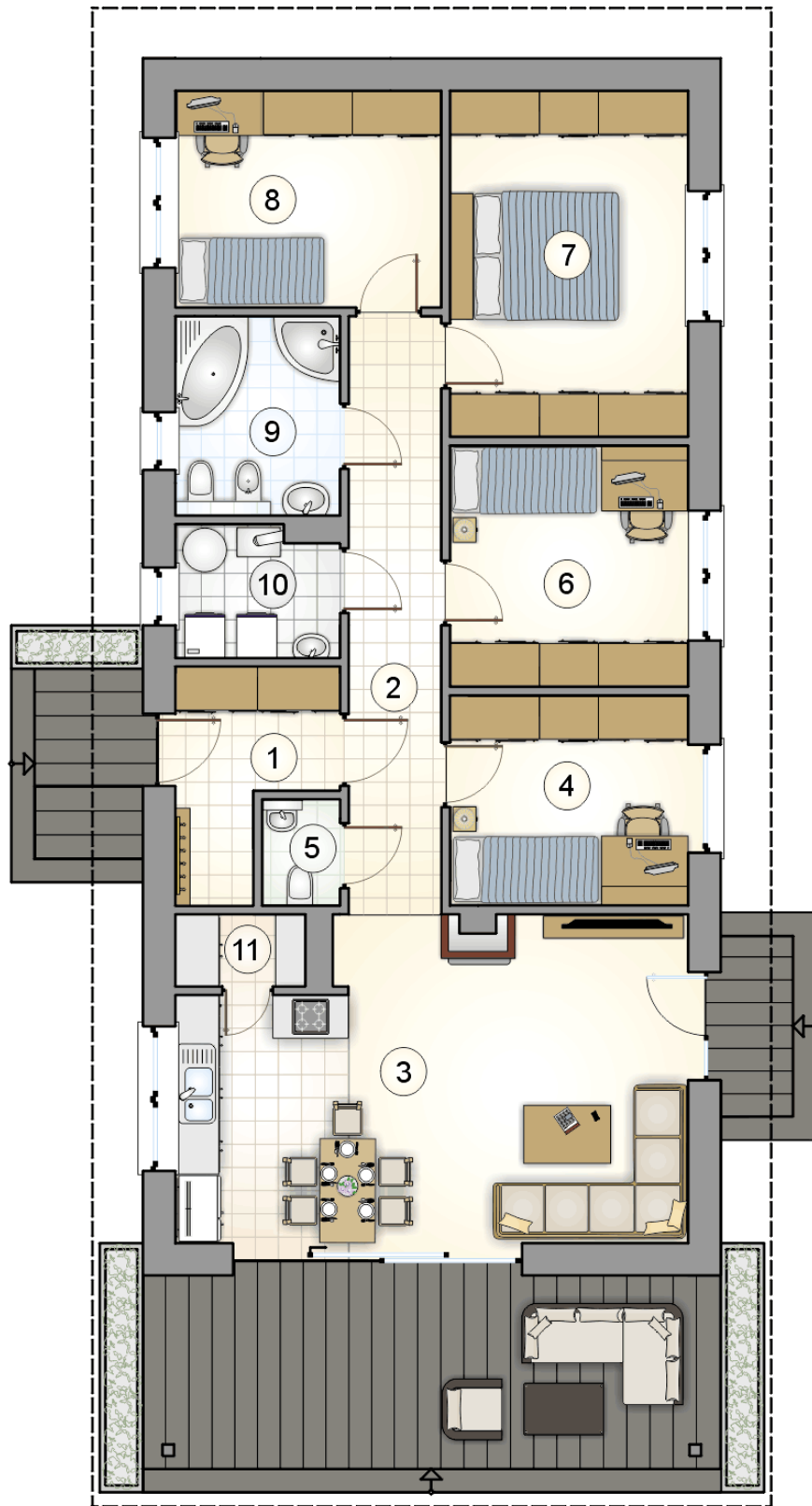
telefon konsultanta  
33 822 94 96

więcej projektów i informacji na  
[www.studioatrium.pl](http://www.studioatrium.pl)

16.85

2.50

8.00



## RZUT PARTERU

[m<sup>2</sup>]

1	przedsiónek	5,45
2	hall	10,50
3	pokój dzienny z aneksem kuchennym	30,10
4	pokój	9,40
5	w.c.	1,50
6	pokój	10,80
7	pokój	15,55
8	pokój	10,85
9	łazienka	6,15
10	kotłownia	3,90
11	spiżarka	1,70
0	<b>razem</b>	<b>105,90</b>