

# Olimpia IV 105,90 m<sup>2</sup>

Parterowy dom z dwuspadowym dachem i zadaszonym tarasem, z możliwością budowy na wąskiej działce z wjazdem od południa

min. wymiary działki 18,5 x 23,85 m

pow. netto parteru	116,90 m <sup>2</sup>
pow. całkowita	145,80 m <sup>2</sup>
pow. zabudowy	145,80 m <sup>2</sup>
kubatura brutto	644,15 m <sup>3</sup>
wysokość budynku	5,84 m
kąt nachylenia dachu	30°
rodzaj stropu	lekki
pow. dachu	220,75 m <sup>2</sup>

## TECHNOLOGIA

Technologia murowana: pustak ceramiczny gr. 25 cm + ocieplenie w systemie Termo Organika. Pokrycie dachu: dachówka. Drzwi zewnętrzne marki Hörmann.

Do tego projektu możesz wprowadzić zmiany, na które wyrazimy bezpłatną zgodę. Więcej na [www.studioatrium.pl](http://www.studioatrium.pl)

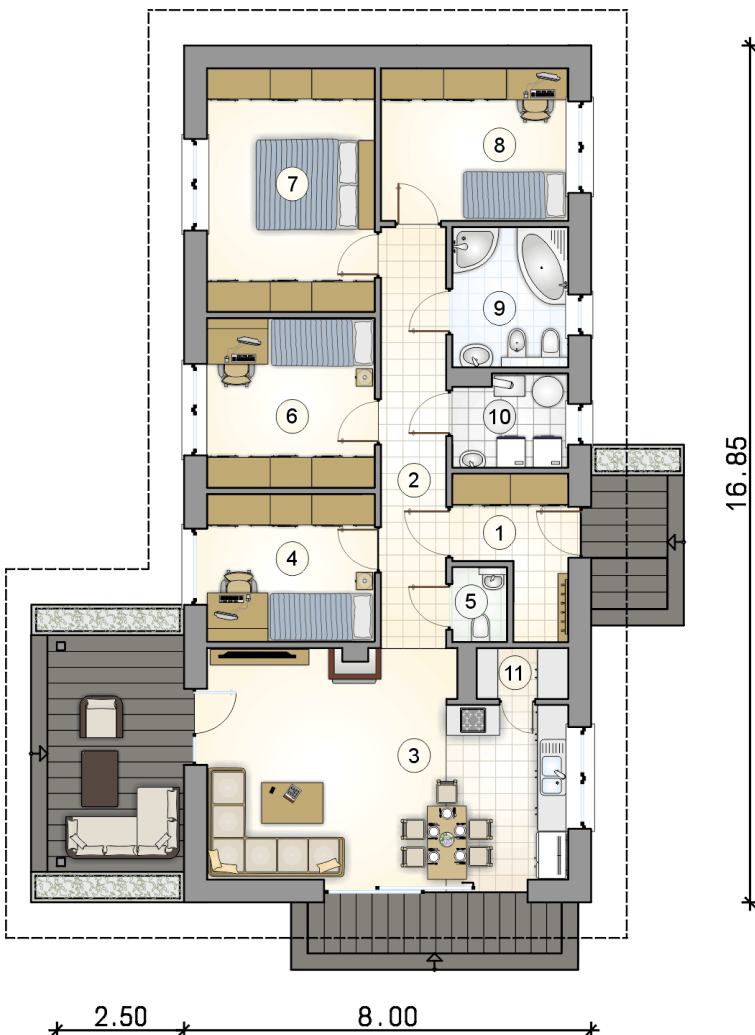
## KOSZTY BUDOWY

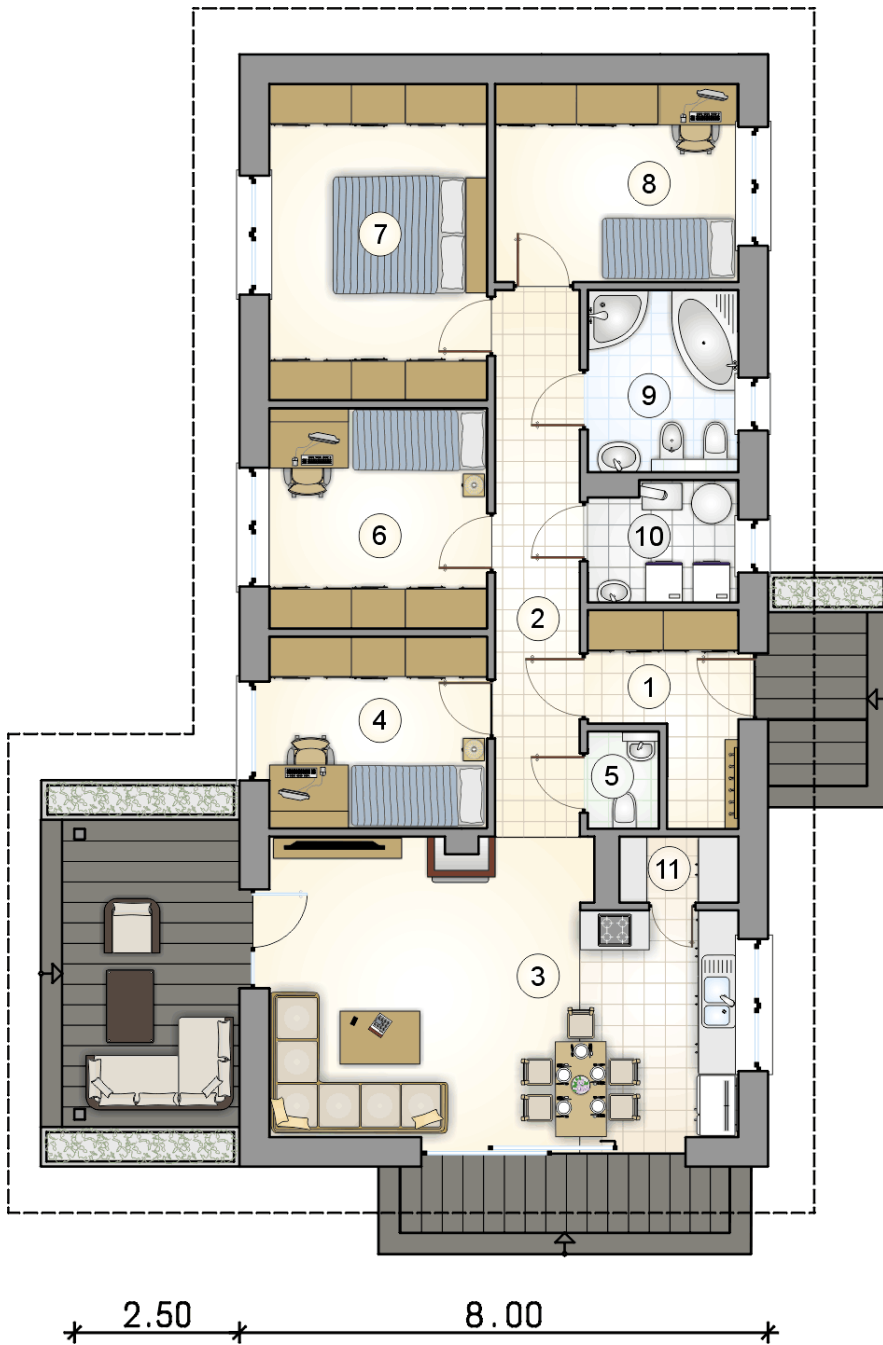
stan surowy	204 011 zł
roboty wykończeniowe	186 712 zł
instalacje	85 827 zł
koszt budowy	476 550 zł

Podane ceny są szacunkowymi cenami netto. Zapytaj o zestawienie materiałów naszego konsultanta na [www.studioatrium.pl](http://www.studioatrium.pl)

## RZUT PARTERU

	[m <sup>2</sup> ]
1 przedsiónek	5,45
2 hall	10,50
3 pokój dzienny z aneksem kuchennym	30,10
4 pokój	9,40
5 w.c.	1,50
6 pokój	10,80
7 pokój	15,55
8 pokój	10,85
9 łazienka	6,15
10 kotłownia	3,90
11 spiżarka	1,70
<b>razem</b>	<b>105,90</b>





RZUT PARTERU		[m <sup>2</sup> ]
1	przedsiónek	5,45
2	hall	10,50
3	pokój dzienny z aneksem kuchennym	30,10
4	pokój	9,40
5	w.c.	1,50
6	pokój	10,80
7	pokój	15,55
8	pokój	10,85
9	łazienka	6,15
10	kotłownia	3,90
11	spiżarka	1,70
0	<b>razem</b>	<b>105,90</b>