

Olimpia IV 105,90 m²

Parterowy dom z dwuspadowym dachem i zadaszonym tarasem, z możliwością budowy na wąskiej działce z wjazdem od południa

min. wymiary działki 18,5 x 23,85 m

pow. netto parteru	116,90 m ²
pow. całkowita	145,80 m ²
pow. zabudowy	145,80 m ²
kubatura brutto	644,15 m ³
wysokość budynku	5,84 m
kąt nachylenia dachu	30°
rodzaj stropu	lekki
pow. dachu	220,75 m ²

TECHNOLOGIA

Technologia murowana: pustak ceramiczny gr. 25 cm + ocieplenie w systemie Termo Organika. Pokrycie dachu: dachówka. Drzwi zewnętrzne marki Hörmann.

Do tego projektu możesz wprowadzić zmiany, na które wyrazimy bezpłatną zgodę. Więcej na www.studioatrium.pl

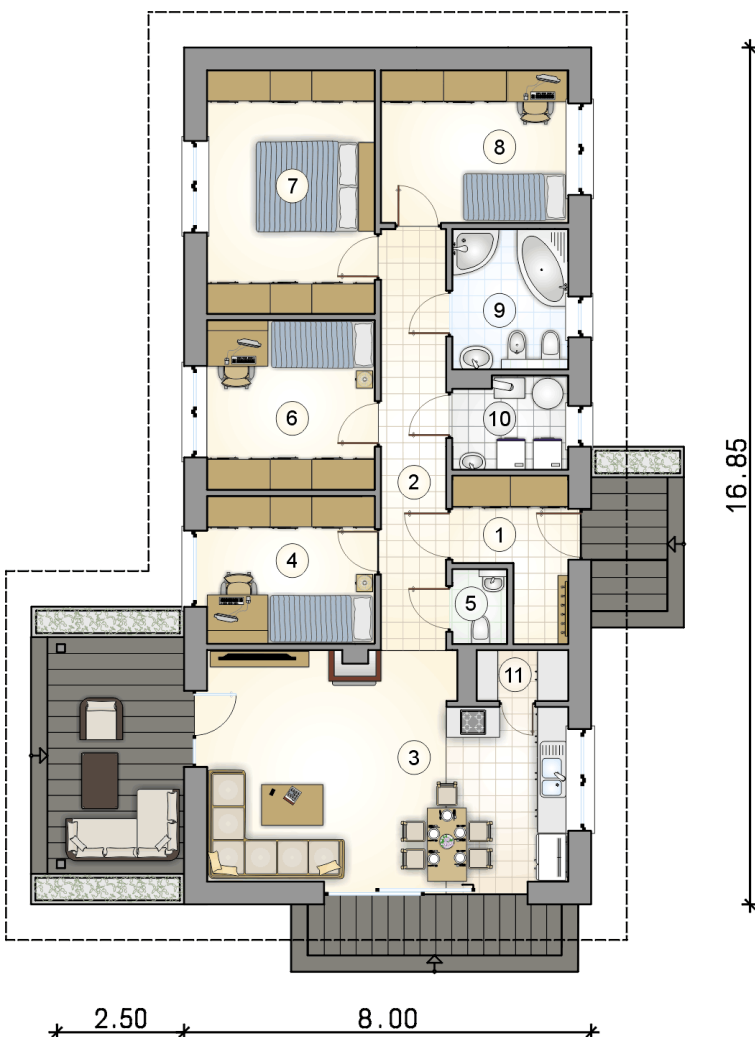
KOSZTY BUDOWY

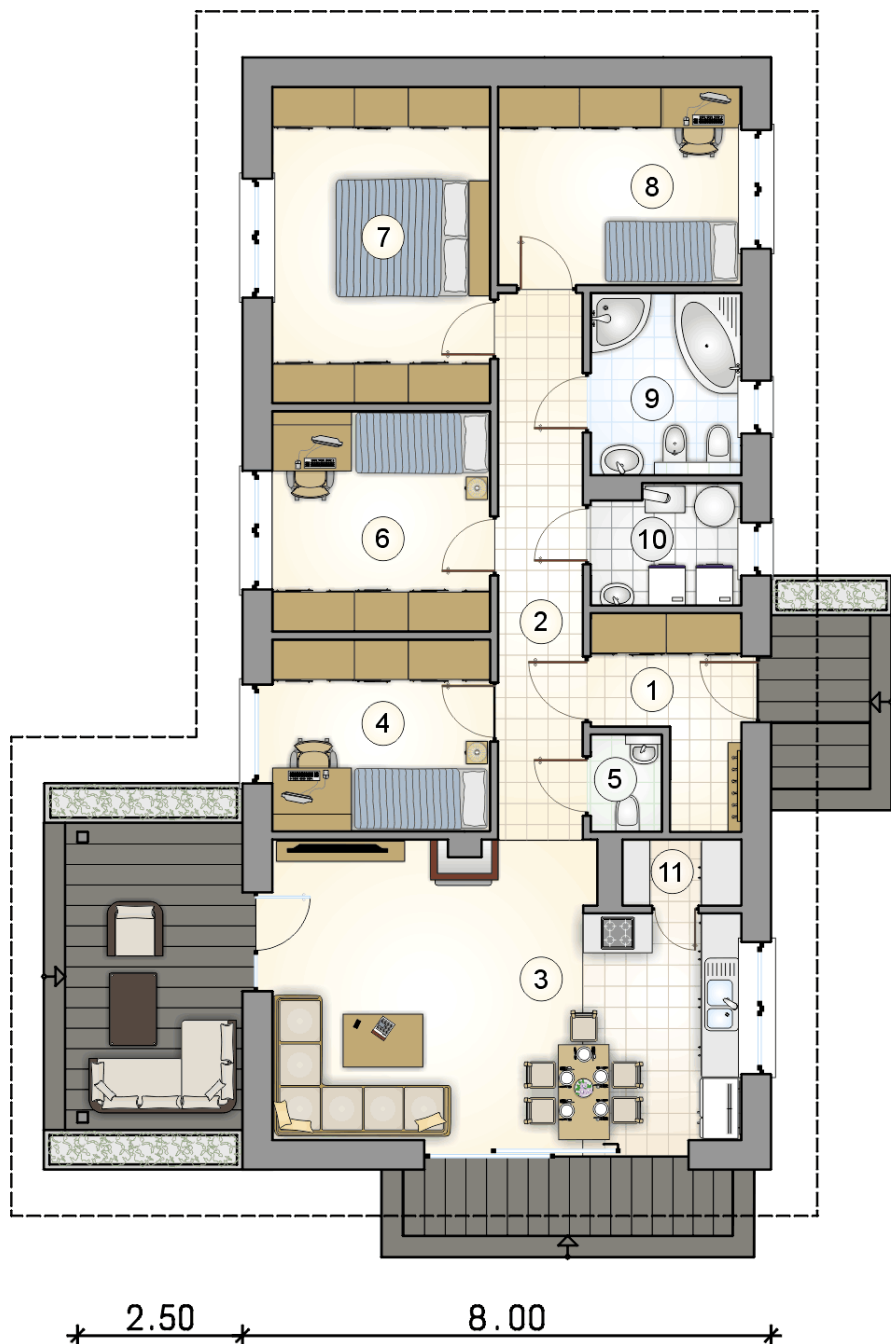
stan surowy	204 011 zł
roboty wykończeniowe	186 712 zł
instalacje	85 827 zł
koszt budowy	476 550 zł

Podane ceny są szacunkowymi cenami netto. Zapytaj o zestawienie materiałów naszego konsultanta na www.studioatrium.pl

RZUT PARTERU

	[m ²]
1 przedsiónek	5,45
2 hall	10,50
3 pokój dzienny z aneksem kuchennym	30,10
4 pokój	9,40
5 w.c.	1,50
6 pokój	10,80
7 pokój	15,55
8 pokój	10,85
9 łazienka	6,15
10 kotłownia	3,90
11 spiżarka	1,70
razem	105,90





RZUT PARTERU		[m ²]
1	przedsiónek	5,45
2	hall	10,50
3	pokój dzienny z aneksem kuchennym	30,10
4	pokój	9,40
5	w.c.	1,50
6	pokój	10,80
7	pokój	15,55
8	pokój	10,85
9	łazienka	6,15
10	kotłownia	3,90
11	spiżarka	1,70
0	razem	105,90