

# Olimpia IV 105,90 m<sup>2</sup>

Parterowy dom z dwuspadowym dachem i zadaszonym tarasem, z możliwością budowy na wąskiej działce z wjazdem od południa

min. wymiary działki 18,5 x 23,85 m

|                      |                       |
|----------------------|-----------------------|
| pow. netto parteru   | 116,90 m <sup>2</sup> |
| pow. całkowita       | 145,80 m <sup>2</sup> |
| pow. zabudowy        | 145,80 m <sup>2</sup> |
| kubatura brutto      | 644,15 m <sup>3</sup> |
| wysokość budynku     | 5,84 m                |
| kąt nachylenia dachu | 30°                   |
| rodzaj stropu        | lekki                 |
| pow. dachu           | 220,75 m <sup>2</sup> |

## TECHNOLOGIA

Technologia murowana: pustak ceramiczny gr. 25 cm + ocieplenie w systemie Termo Organika. Pokrycie dachu: dachówka. Drzwi zewnętrzne marki Hörmann.

Do tego projektu możesz wprowadzić zmiany, na które wyrazimy bezpłatną zgodę. Więcej na [www.studioatrium.pl](http://www.studioatrium.pl)

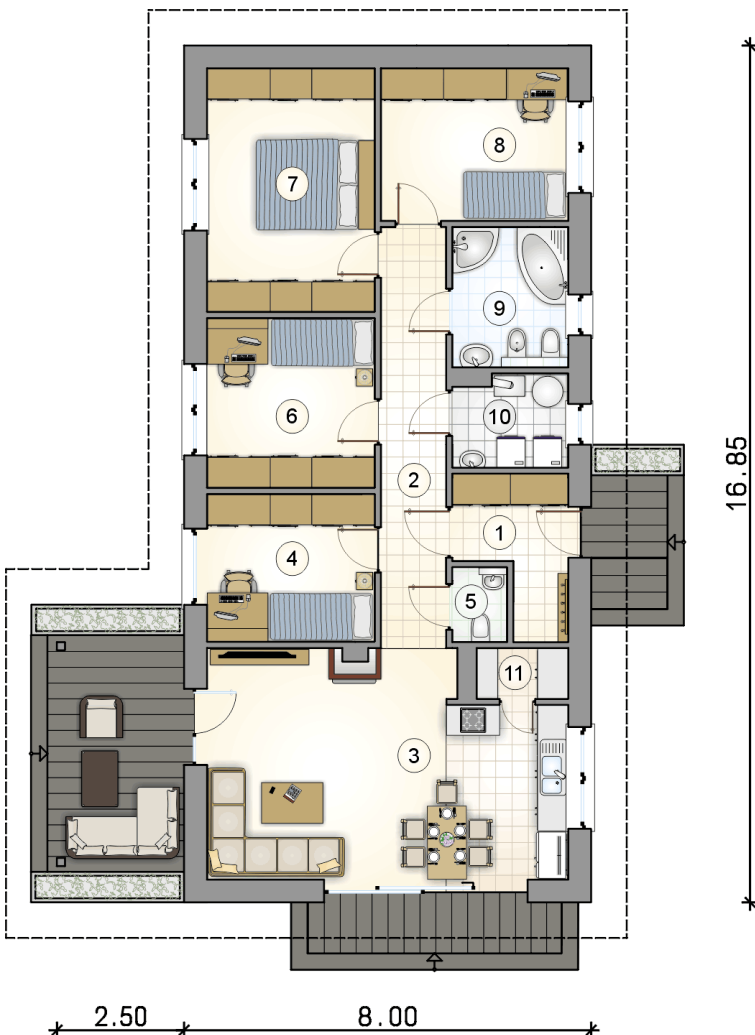
## KOSZTY BUDOWY

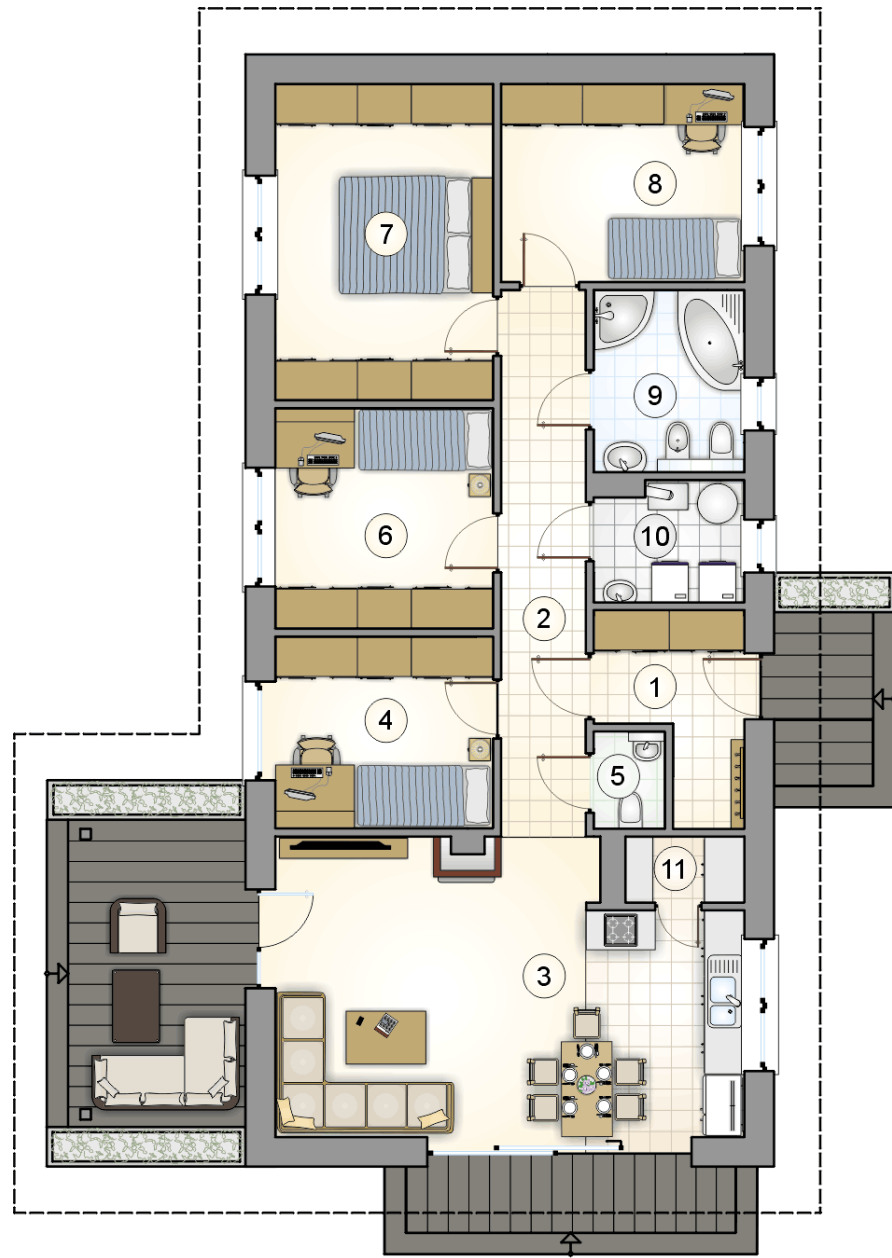
|                      |            |
|----------------------|------------|
| stan surowy          | 204 011 zł |
| roboty wykończeniowe | 186 712 zł |
| instalacje           | 85 827 zł  |
| koszt budowy         | 476 550 zł |

Podane ceny są szacunkowymi cenami netto. Zapytaj o zestawienie materiałów naszego konsultanta na [www.studioatrium.pl](http://www.studioatrium.pl)

## RZUT PARTERU

|                                     | [m <sup>2</sup> ] |
|-------------------------------------|-------------------|
| 1 przedsiónek                       | 5,45              |
| 2 hall                              | 10,50             |
| 3 pokój dzienny z aneksem kuchennym | 30,10             |
| 4 pokój                             | 9,40              |
| 5 w.c.                              | 1,50              |
| 6 pokój                             | 10,80             |
| 7 pokój                             | 15,55             |
| 8 pokój                             | 10,85             |
| 9 łazienka                          | 6,15              |
| 10 kotłownia                        | 3,90              |
| 11 spiżarka                         | 1,70              |
| <b>razem</b>                        | <b>105,90</b>     |





## RZUT PARTERU [m<sup>2</sup>]

|    |                                   |               |
|----|-----------------------------------|---------------|
| 1  | przedsionek                       | 5,45          |
| 2  | hall                              | 10,50         |
| 3  | pokój dzienny z aneksem kuchennym | 30,10         |
| 4  | pokój                             | 9,40          |
| 5  | w.c.                              | 1,50          |
| 6  | pokój                             | 10,80         |
| 7  | pokój                             | 15,55         |
| 8  | pokój                             | 10,85         |
| 9  | łazienka                          | 6,15          |
| 10 | kotłownia                         | 3,90          |
| 11 | spiżarka                          | 1,70          |
| 0  | <b>razem</b>                      | <b>105,90</b> |

16.85

2.50 8.00