



**ATRIUM**

# Olimpia IV SZ

## 110,2 m<sup>2</sup>

Parterowy dom w technologii szkieletowej z zadaszonym tarasem i 4 sypialniami, z możliwością budowy na wąskiej działce z wjazdem od południa

min. wymiary działki 27,35 x 20 m

pow. netto parteru	120,40 m <sup>2</sup>
pow. całkowita	145,10 m <sup>2</sup>
pow. zabudowy	145,10 m <sup>2</sup>
kubatura brutto	653,30 m <sup>3</sup>
wysokość budynku	5,89 m
kąt nachylenia dachu	30°
rodzaj stropu	lekki
pow. dachu	213,90 m <sup>2</sup>



**ATRIUM**



**ATRIUM**



**ATRIUM**

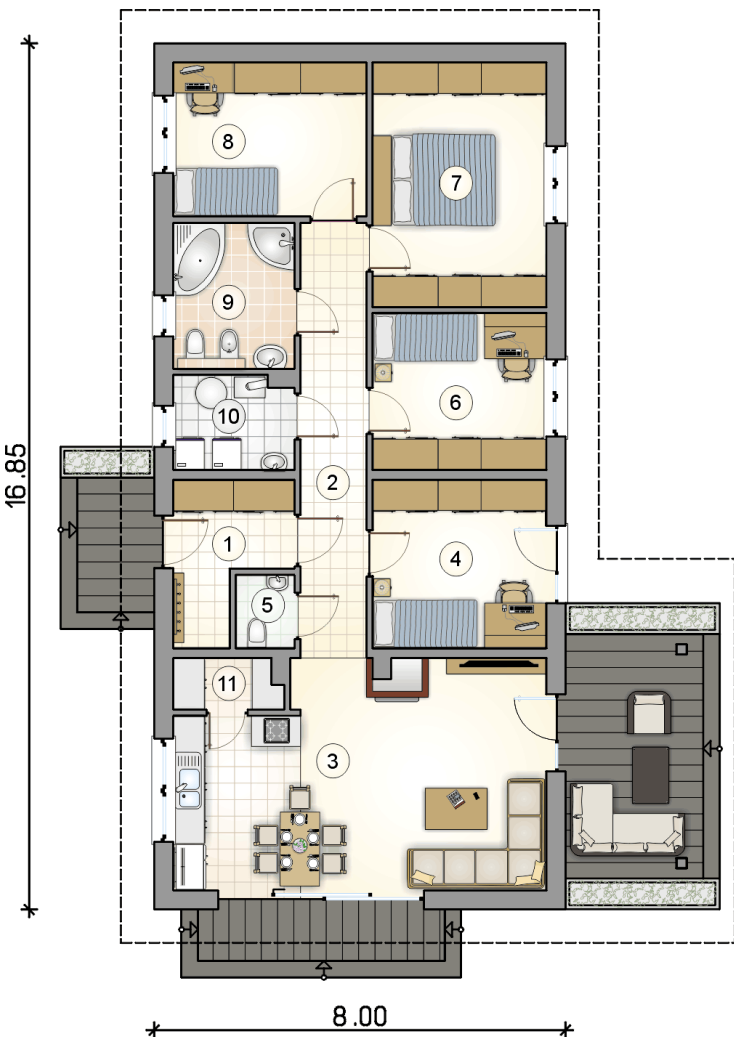
### TECHNOLOGIA

Ściany w szkielecie drewnianym + ocieplenie z wełny mineralnej + płyty OSB + elewacja z wełny mineralnej z tynkiem. Pokrycie dachu: dachówka. Drzwi zewnętrzne marki Hörmann.

Do tego projektu możesz wprowadzić zmiany, na które wyrazimy bezpłatną zgodę. Więcej na [www.studioatrium.pl](http://www.studioatrium.pl)

### RZUT PARTERU [m<sup>2</sup>]

1	przedsionek	5,80
2	hall	10,85
3	pokój dzienny z aneksem kuchennym	30,10
4	pokój	11,10
5	w.c.	1,65
6	pokój	10,30
7	pokój	16,10
8	pokój	11,30
9	łazienka	6,70
10	kotłownia	4,25
11	spizarka	2,05
	<b>razem</b>	<b>110,20</b>



16.85

8.00