



# Olimpia Plus

## 98 m<sup>2</sup>

plus piwnica 11,25 m<sup>2</sup>  
plus garaż 42,10 m<sup>2</sup>

Dom jednorodzinny, parterowy,  
podpiwniczony, z dwustanowiskowym  
garażem, idealny na wąskiej działki

min. wymiary działki 17 x 32,8 m

pow. netto parteru	119,75 m <sup>2</sup>
pow. całkowita	220,70 m <sup>2</sup>
pow. zabudowy	150,75 m <sup>2</sup>
kubatura brutto	912,90 m <sup>3</sup>
wysokość budynku	6,19 m
kąt nachylenia dachu	30°
rodzaj stropu	lekki
pow. dachu	225,00 m <sup>2</sup>



### TECHNOLOGIA

Technologia murowana: pustak ceramiczny gr. 25 cm + ocieplenie w systemie Termo Organika. Pokrycie dachu: dachówka. Brama garażowa i drzwi zewnętrzne marki Hörmann.

Do tego projektu możesz wprowadzić zmiany, na które wyrazimy bezpłatną zgodę. Więcej na [www.studioatrium.pl](http://www.studioatrium.pl)

### KOSZTY BUDOWY

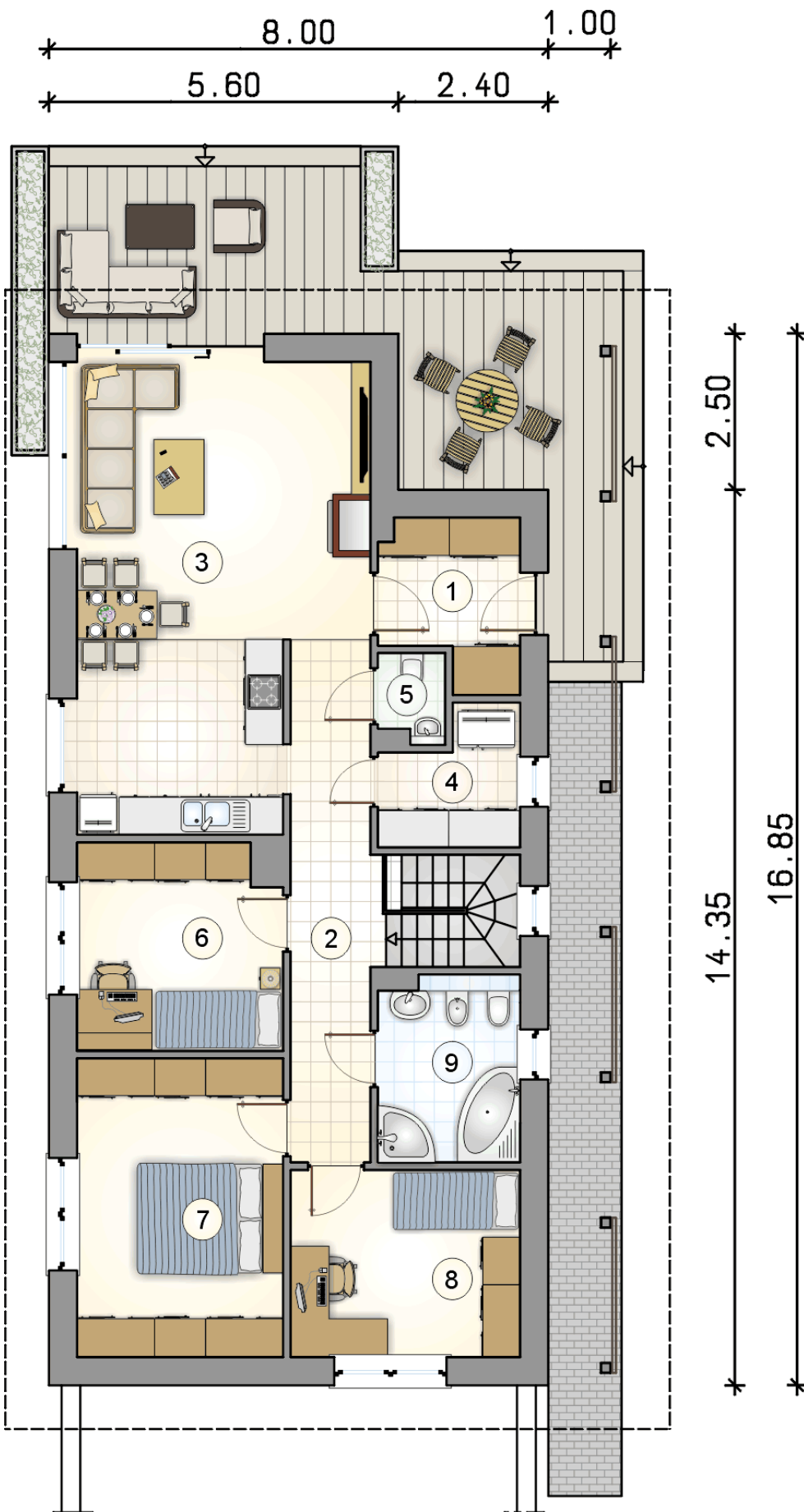
stan surowy	253 556 zł
roboty wykończeniowe	209 835 zł
instalacje	94 979 zł
koszt budowy	558 370 zł

Podane ceny są szacunkowymi cenami netto. Zapytaj o zestawienie materiałów naszego konsultanta na [www.studioatrium.pl](http://www.studioatrium.pl)



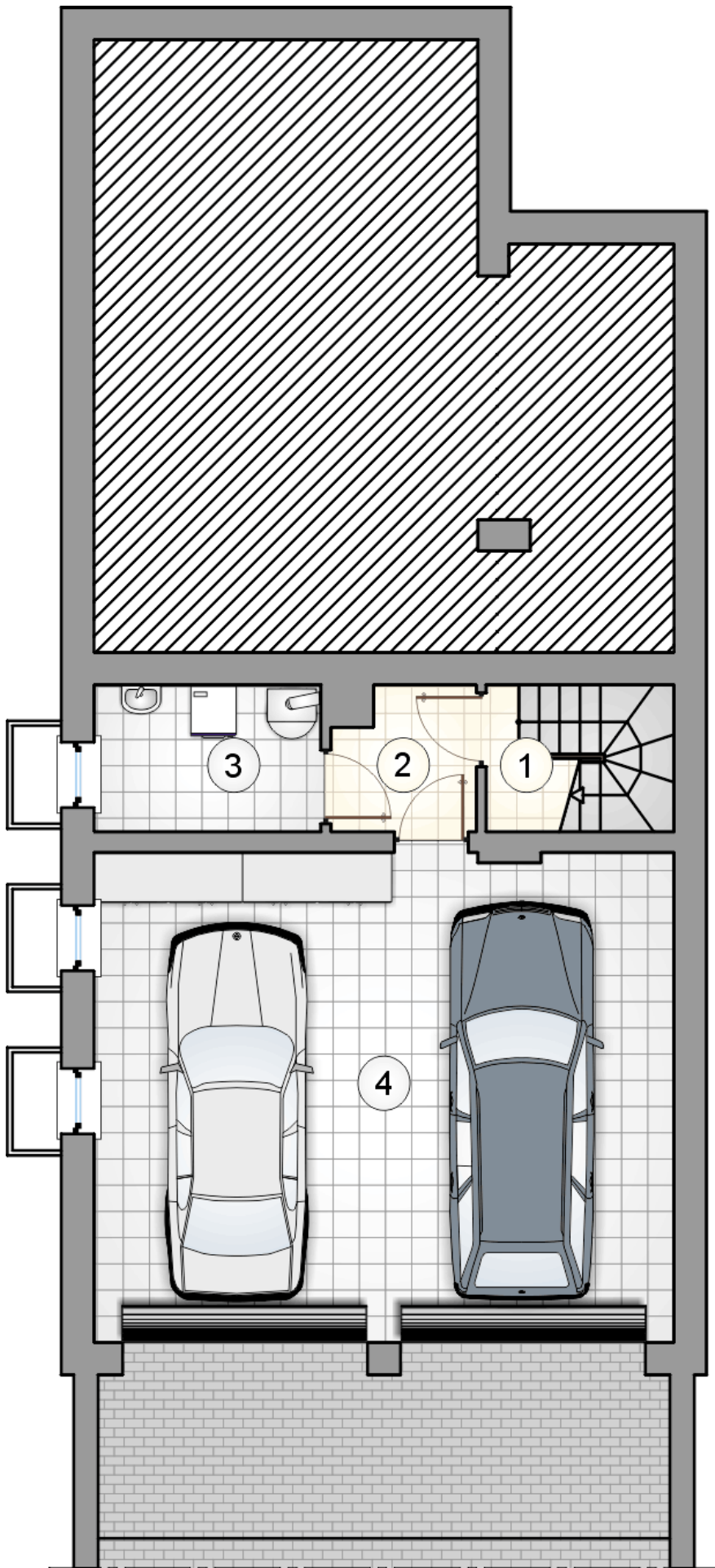
### RZUT PARTERU [m<sup>2</sup>]

1	przedsiónek	5,25
2	hall	12,75
3	pokój dzienny z aneksem kuchennym	31,00
4	spiżarka	4,20
5	w.c.	1,40
6	pokój	10,45
7	pokój	15,55
8	pokój	10,85
9	łazienka	6,55
	<b>razem</b>	<b>98,00</b>



RZUT PARTERU [m<sup>2</sup>]

1	przedsiónek	5,25
2	hall	12,75
3	pokój dzienny z aneksem kuchennym	31,00
4	spiżarka	4,20
5	w.c.	1,40
6	pokój	10,45
7	pokój	15,55
8	pokój	10,85
9	łazienka	6,55
0	<b>razem</b>	<b>98,00</b>



■	RZUT PIWNIC	[m <sup>2</sup> ]
1	hall z komunikacją	3,55
2	łącznie	2,85
3	kotłownia	4,85
0	<b>razem</b>	<b>11,25</b>
4	garaż	42,10

