



ATRIUM

Olimpia Plus

98 m²

plus piwnica 11,25 m²
plus garaż 42,10 m²

Dom jednorodzinny, parterowy,
podpiwniczony, z dwustanowiskowym
garażem, idealny na wąskie działki

min. wymiary działki 17 x 32,8 m

| | |
|----------------------|-----------------------|
| pow. netto parteru | 119,75 m ² |
| pow. całkowita | 220,70 m ² |
| pow. zabudowy | 150,75 m ² |
| kubatura brutto | 912,90 m ³ |
| wysokość budynku | 6,19 m |
| kąt nachylenia dachu | 30° |
| rodzaj stropu | lekki |
| pow. dachu | 225,00 m ² |



ATRIUM



ATRIUM



ATRIUM

TECHNOLOGIA

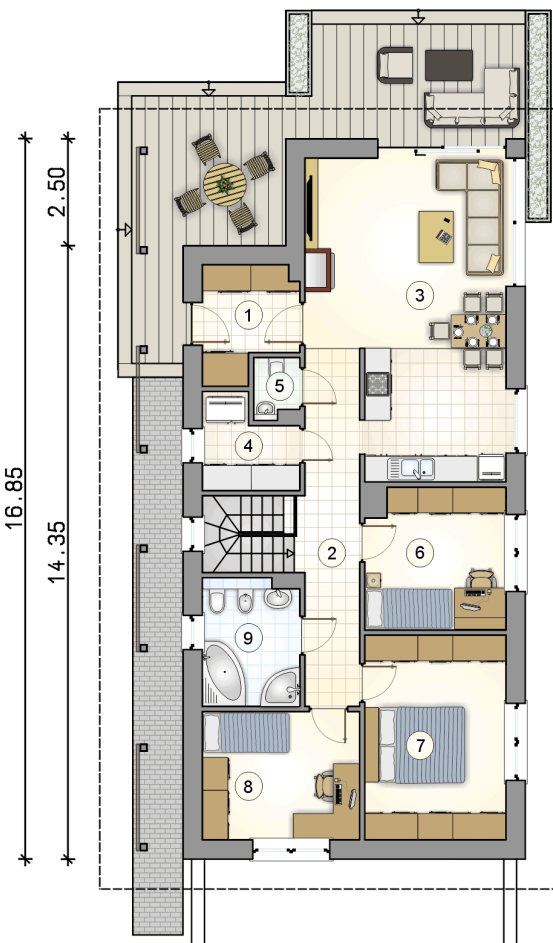
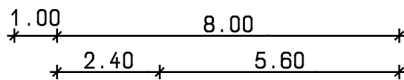
Technologia murowana: pustak ceramiczny gr. 25 cm + ocieplenie w systemie Termo Organika. Pokrycie dachu: dachówka. Brama garażowa i drzwi zewnętrzne marki Hörmann.

Do tego projektu możesz wprowadzić zmiany, na które wyrazimy bezpłatną zgodę. Więcej na www.studioatrium.pl

KOSZTY BUDOWY

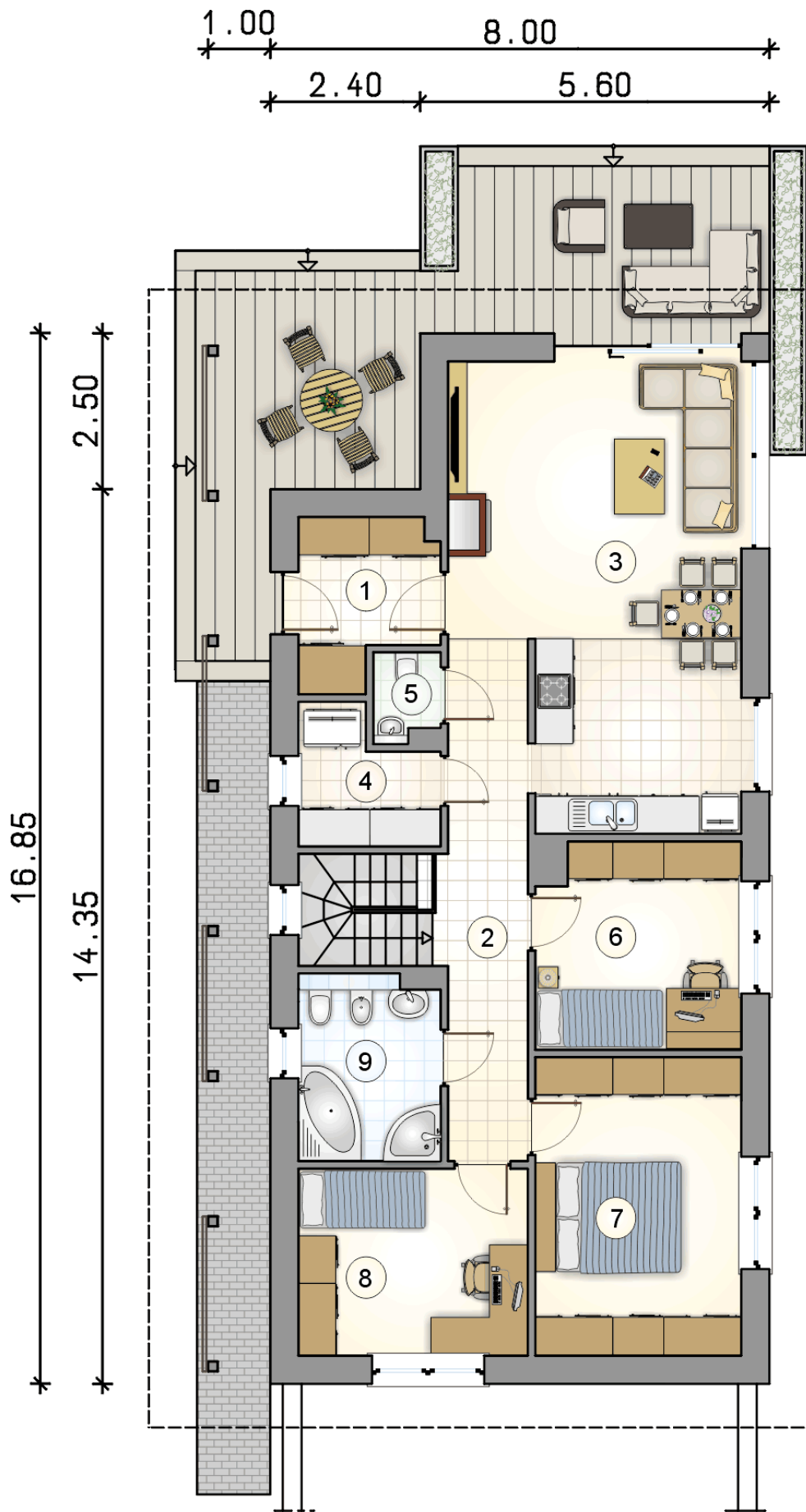
| | |
|----------------------|------------|
| stan surowy | 253 556 zł |
| roboty wykończeniowe | 209 835 zł |
| instalacje | 94 979 zł |
| koszt budowy | 558 370 zł |

Podane ceny są szacunkowymi cenami netto. Zapytaj o zestawienie materiałów naszego konsultanta na www.studioatrium.pl



RZUT PARTERU [m²]

| | | |
|---|-----------------------------------|--------------|
| 1 | przedsiónek | 5,25 |
| 2 | hall | 12,75 |
| 3 | pokój dzienny z aneksem kuchennym | 31,00 |
| 4 | spiżarka | 4,20 |
| 5 | w.c. | 1,40 |
| 6 | pokój | 10,45 |
| 7 | pokój | 15,55 |
| 8 | pokój | 10,85 |
| 9 | łazienka | 6,55 |
| | razem | 98,00 |



RZUT PARTERU

[m²]

| | | |
|---|-----------------------------------|--------------|
| 1 | przedsionek | 5,25 |
| 2 | hall | 12,75 |
| 3 | pokój dzienny z aneksem kuchennym | 31,00 |
| 4 | spizarka | 4,20 |
| 5 | w.c. | 1,40 |
| 6 | pokój | 10,45 |
| 7 | pokój | 15,55 |
| 8 | pokój | 10,85 |
| 9 | łazienka | 6,55 |
| 0 | razem | 98,00 |

RZUT PIWNIC

[m²]

| | | |
|---|--------------------|-------|
| 1 | hall z komunikacją | 3,55 |
| 2 | łącznie | 2,85 |
| 3 | kotłownia | 4,85 |
| 0 | razem | 11,25 |
| 4 | garaż | 42,10 |

