



ATRIUM

Olimpia Plus

98 m²

plus piwnica 11,25 m²
plus garaż 42,10 m²

Dom jednorodzinny, parterowy,
podpiwniczony, z dwustanowiskowym
garażem, idealny na wąskie działki

min. wymiary działki 17 x 32,8 m

pow. netto parteru	119,75 m ²
pow. całkowita	220,70 m ²
pow. zabudowy	150,75 m ²
kubatura brutto	912,90 m ³
wysokość budynku	6,19 m
kąt nachylenia dachu	30°
rodzaj stropu	lekki
pow. dachu	225,00 m ²



ATRIUM



ATRIUM



ATRIUM

TECHNOLOGIA

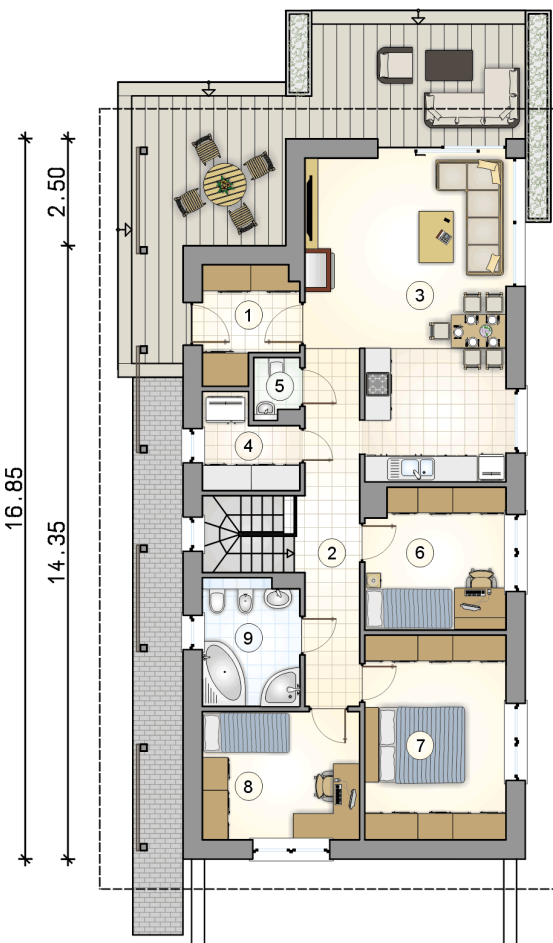
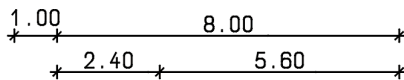
Technologia murowana: pustak ceramiczny gr. 25 cm + ocieplenie w systemie Termo Organika. Pokrycie dachu: dachówka. Brama garażowa i drzwi zewnętrzne marki Hörmann.

Do tego projektu możesz wprowadzić zmiany, na które wyrazimy bezpłatną zgodę. Więcej na www.studioatrium.pl

KOSZTY BUDOWY

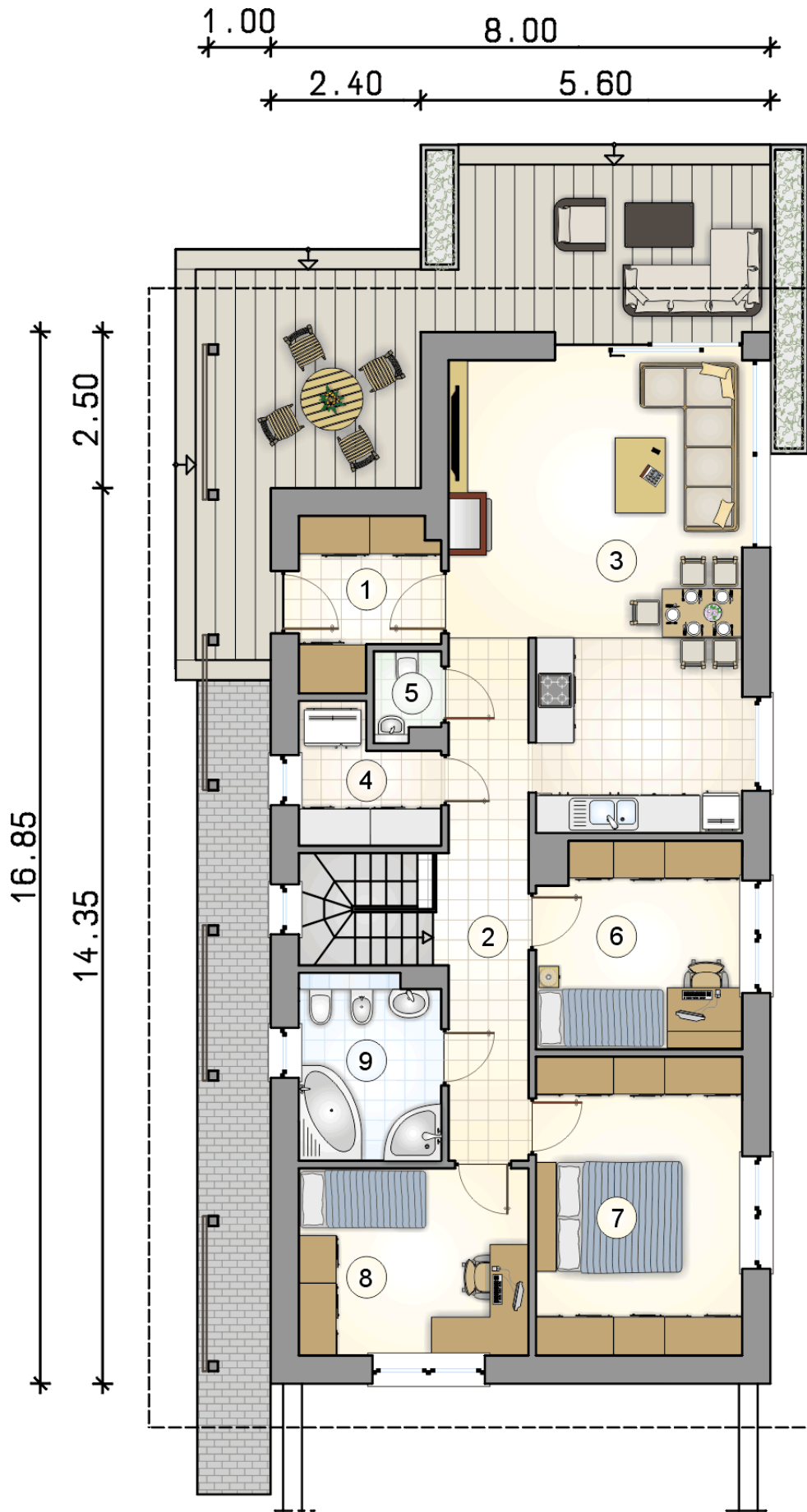
stan surowy	253 556 zł
roboty wykończeniowe	209 835 zł
instalacje	94 979 zł
koszt budowy	558 370 zł

Podane ceny są szacunkowymi cenami netto. Zapytaj o zestawienie materiałów naszego konsultanta na www.studioatrium.pl



RZUT PARTERU [m²]

1	przedsionek	5,25
2	hall	12,75
3	pokój dzienny z aneksem kuchennym	31,00
4	spiżarka	4,20
5	w.c.	1,40
6	pokój	10,45
7	pokój	15,55
8	pokój	10,85
9	łazienka	6,55
	razem	98,00



RZUT PARTERU

[m²]

1	przedsionek	5,25
2	hall	12,75
3	pokój dzienny z aneksem kuchennym	31,00
4	spiżarka	4,20
5	w.c.	1,40
6	pokój	10,45
7	pokój	15,55
8	pokój	10,85
9	łazienka	6,55
0	razem	98,00

RZUT PIWNIC

[m²]

1	hall z komunikacją	3,55
2	łącznie	2,85
3	kotłownia	4,85
0	razem	11,25
4	garaż	42,10

