



ATRIUM

Olimpia Plus II

102,25 m²

plus piwnica 9,45 m²
plus garaż 42,10 m²

Dom jednorodzinny, parterowy z dwuspadowym dachem, podpiwniczony, z 2-stanowiskowym garażem

min. wymiary działki 23,85 x 23,95 m

pow. netto parteru	106,15 m ²
pow. całkowita	204,70 m ²
pow. zabudowy	134,80 m ²
kubatura brutto	809,95 m ³
wysokość budynku	5,83 m
kąt nachylenia dachu	30°
rodzaj stropu	lekki
pow. dachu	199,00 m ²



TECHNOLOGIA

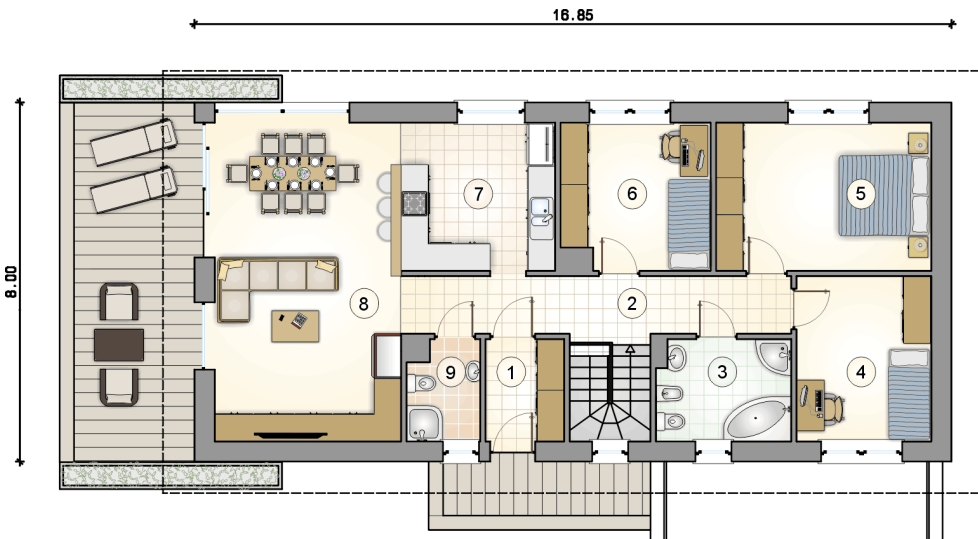
Technologia murowana: pustak ceramiczny gr. 25 cm + ocieplenie w systemie Termo Organika. Pokrycie dachu: dachówka. Brama garażowa i drzwi zewnętrzne marki Hörmann.

Do tego projektu możesz wprowadzić zmiany, na które wyrazimy bezpłatną zgodę. Więcej na www.studioatrium.pl

KOSZTY BUDOWY

stan surowy	260 442 zł
roboty wykończeniowe	215 534 zł
instalacje	97 558 zł
koszt budowy	573 535 zł

Podane ceny są szacunkowymi cenami netto. Zapytaj o zestawienie materiałów naszego konsultanta na www.studioatrium.pl

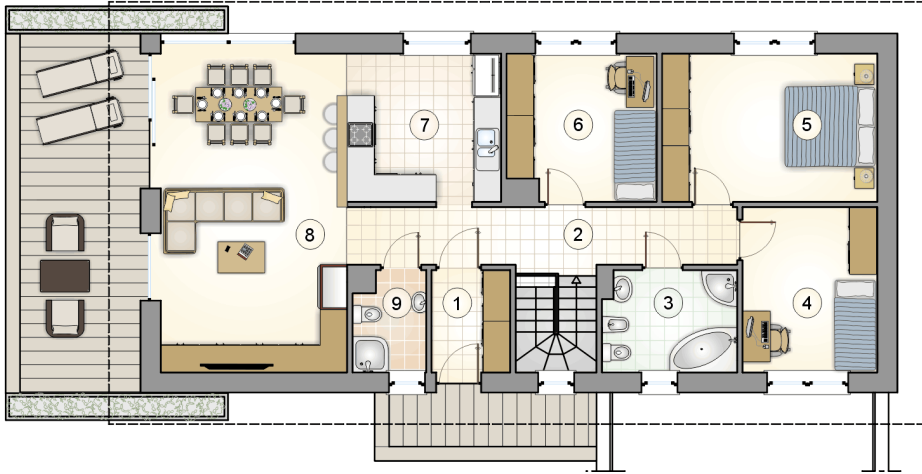


RZUT PARTERU [m²]

1	przedsiónek	3,85
2	hall z komunikacją	11,20
3	łazienka	6,55
4	pokój	10,85
5	pokój	15,55
6	pokój	10,45
7	kuchnia	9,95
8	pokój dzienny z jadalnią	30,50
9	łazienka	3,35
	razem	102,25

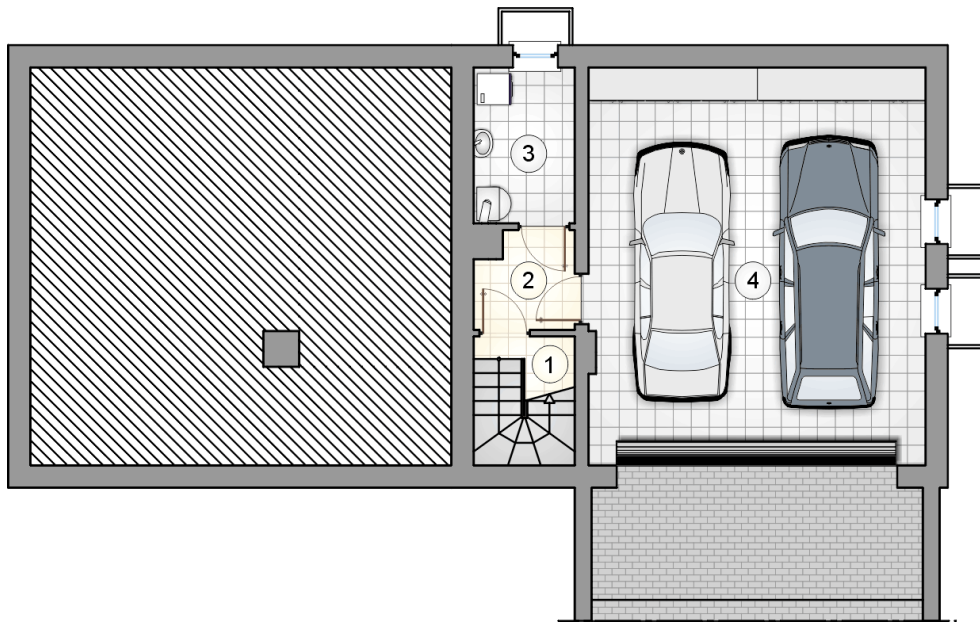
16.85

8.00



RZUT PARTERU [m²]

1	przedsiónek	3,85
2	hall z komunikacją	11,20
3	łazienka	6,55
4	pokój	10,85
5	pokój	15,55
6	pokój	10,45
7	kuchnia	9,95
8	pokój dzienny z jadalnią	30,50
9	łazienka	3,35
0	razem	102,25



RZUT PIWNIC		[m ²]
1	hall z komunikacją	1,70
2	łącznik	2,85
3	kotłownia	4,90
0	razem	9,45
4	garaż	42,10