



Olimpia Plus III

102,35 m²

plus piwnica 60,85 m²
plus garaż 42,10 m²

Dom jednorodzinny, parterowy z dwuspadowym dachem, z dwustanowiskowym garażem w piwnicy, na skarpe

min. wymiary działki 23,85 x 16 m

pow. netto parteru	104,25 m ²
pow. całkowita	267,95 m ²
pow. zabudowy	134,80 m ²
kubatura brutto	1 004,90 m ³
wysokość budynku	8,48 m
kąt nachylenia dachu	30°
rodzaj stropu	lekki
pow. dachu	198,10 m ²



TECHNOLOGIA

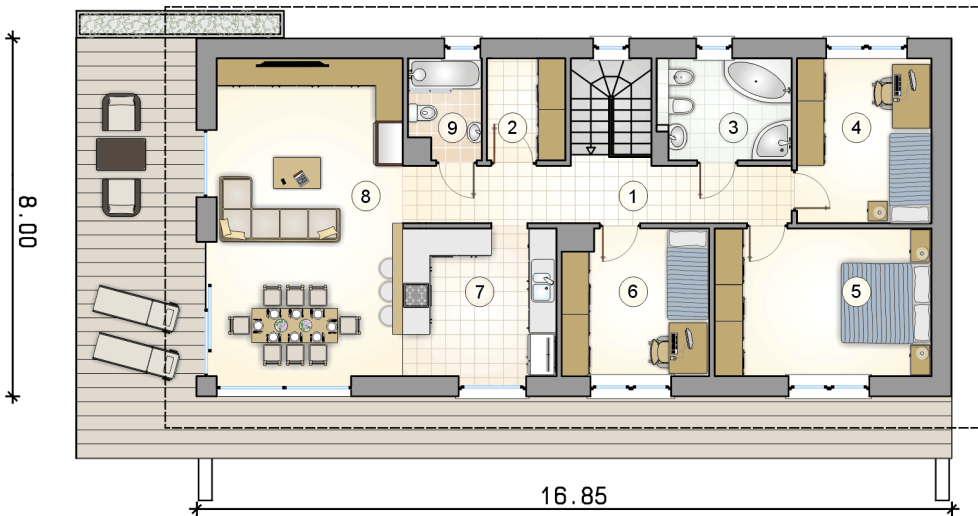
Technologia murowana: pustak ceramiczny gr. 25 cm + ocieplenie w systemie Termo Organika. Pokrycie dachu: dachówka.

Do tego projektu możesz wprowadzić zmiany, na które wyrazimy bezpłatną zgodę. Więcej na www.studioatrium.pl

KOSZTY BUDOWY

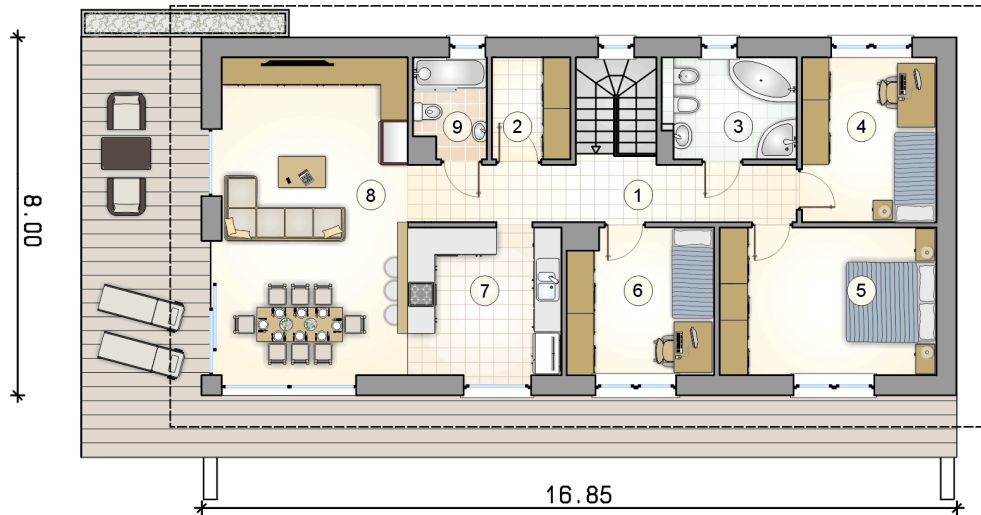
stan surowy	311 996 zł
roboty wykończeniowe	258 199 zł
instalacje	116 870 zł
koszt budowy	687 065 zł

Podane ceny są szacunkowymi cenami netto. Zapytaj o zestawienie materiałów naszego konsultanta na www.studioatrium.pl



RZUT PARTERU [m²]

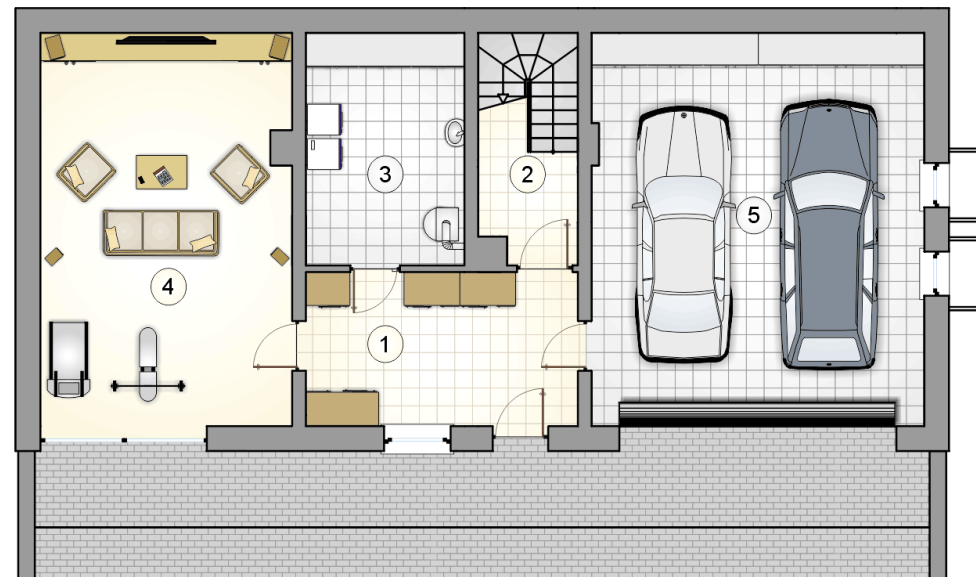
1	hall	11,35
2	garderoba	3,85
3	łazienka	6,55
4	pokój	10,85
5	pokój	15,55
6	pokój	10,45
7	kuchnia	11,25
8	pokój dzienny z jadalnią	29,15
9	łazienka	3,35
	razem	102,35



RZUT PARTERU

[m²]

1	hall	11,35
2	garderoba	3,85
3	łazienka	6,55
4	pokój	10,85
5	pokój	15,55
6	pokój	10,45
7	kuchnia	11,25
8	pokój dzienny z jadalnią	29,15
9	łazienka	3,35
0	razem	102,35



RZUT PIWNIC

[m²]

1	przedsionek	13,40
2	komunikacja	4,05
3	kotłownia	11,80
4	pomieszczenie rekreacyjne	31,60
0	razem	60,85
5	garaż	42,10