



# Olimpia Plus III

## 102,35 m<sup>2</sup>

plus piwnica 60,85 m<sup>2</sup>  
plus garaż 42,10 m<sup>2</sup>

Dom jednorodzinny, parterowy z dwuspadowym dachem, z dwustanowiskowym garażem w piwnicy, na skarpe

min. wymiary działki 23,85 x 16 m

pow. netto parteru	104,25 m <sup>2</sup>
pow. całkowita	267,95 m <sup>2</sup>
pow. zabudowy	134,80 m <sup>2</sup>
kubatura brutto	1 004,90 m <sup>3</sup>
wysokość budynku	8,48 m
kąt nachylenia dachu	30°
rodzaj stropu	lekki
pow. dachu	198,10 m <sup>2</sup>



### TECHNOLOGIA

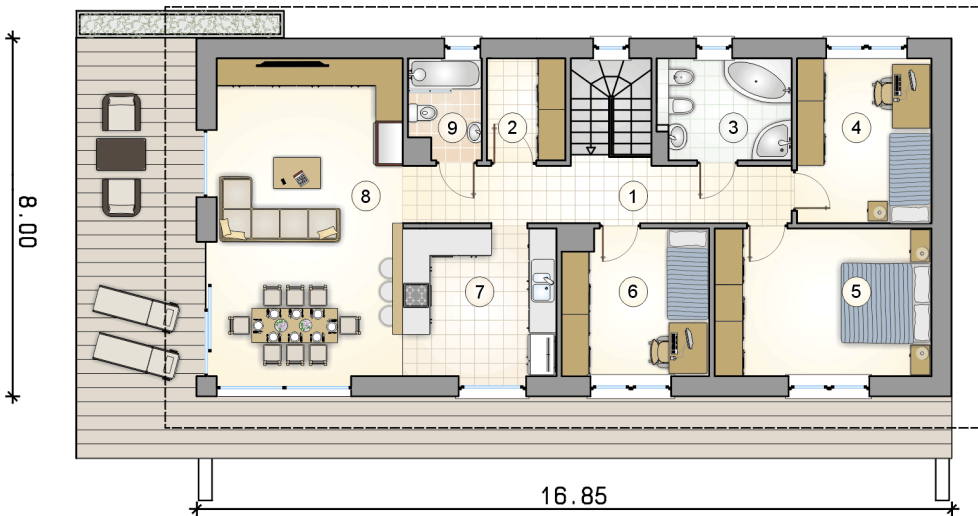
Technologia murowana: pustak ceramiczny gr. 25 cm + ocieplenie w systemie Termo Organika. Pokrycie dachu: dachówka.

Do tego projektu możesz wprowadzić zmiany, na które wyrazimy bezpłatną zgodę. Więcej na [www.studioatrium.pl](http://www.studioatrium.pl)

### KOSZTY BUDOWY

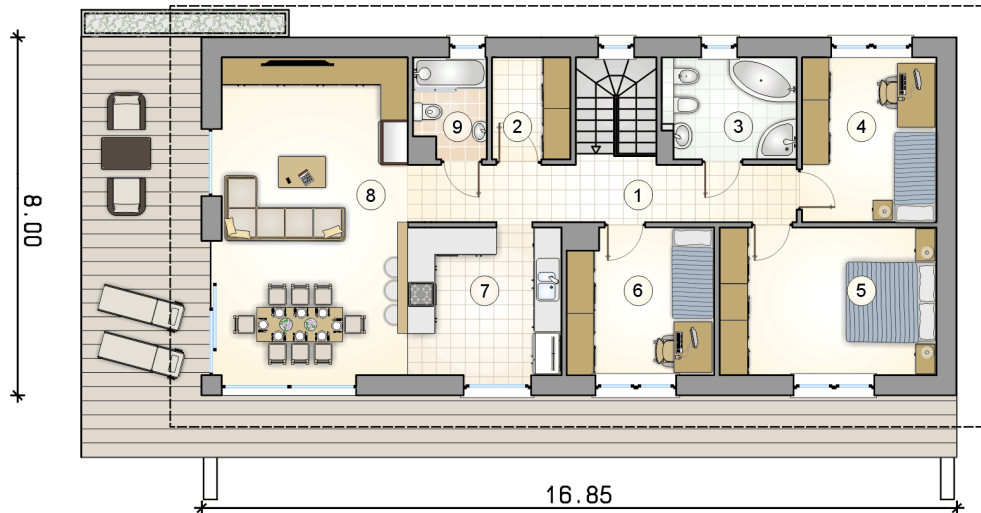
stan surowy	311 996 zł
roboty wykończeniowe	258 199 zł
instalacje	116 870 zł
koszt budowy	687 065 zł

Podane ceny są szacunkowymi cenami netto. Zapytaj o zestawienie materiałów naszego konsultanta na [www.studioatrium.pl](http://www.studioatrium.pl)



### RZUT PARTERU [m<sup>2</sup>]

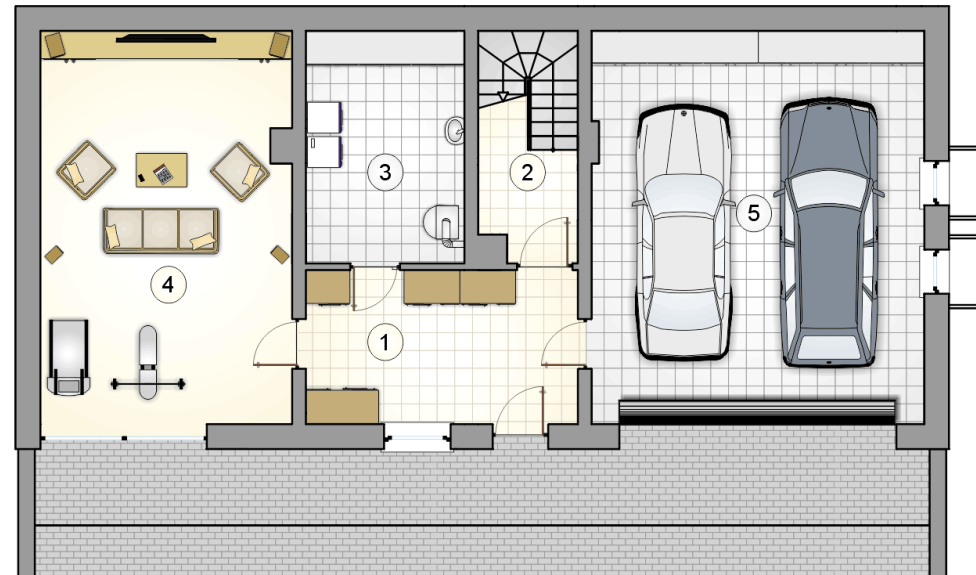
1	hall	11,35
2	garderoba	3,85
3	łazienka	6,55
4	pokój	10,85
5	pokój	15,55
6	pokój	10,45
7	kuchnia	11,25
8	pokój dzienny z jadalnią	29,15
9	łazienka	3,35
	<b>razem</b>	<b>102,35</b>



RZUT PARTERU

[m<sup>2</sup>]

1	hall	11,35
2	garderoba	3,85
3	łazienka	6,55
4	pokój	10,85
5	pokój	15,55
6	pokój	10,45
7	kuchnia	11,25
8	pokój dzienny z jadalnią	29,15
9	łazienka	3,35
0	<b>razem</b>	<b>102,35</b>



RZUT PIWNIC		[m <sup>2</sup> ]
1	przedsionek	13,40
2	komunikacja	4,05
3	kotłownia	11,80
4	pomieszczenie rekreacyjne	31,60
0	<b>razem</b>	60,85
5	garaż	42,10