



Olimpia Plus IV

132,65 m²

plus piwnica 88,25 m²

Podpiwniczony dom jednorodzinny, z poddaszem użytkowym, idealny na działkę ze skarpą, bez garażu, z sauną i jacuzzi

min. wymiary działki 23 x 16 m

pow. netto parteru	93,10 m ²
pow. całkowita	388,95 m ²
pow. zabudowy	121,60 m ²
kubatura brutto	994,40 m ³
wysokość budynku	9,18 m
kąt nachylenia dachu	35°
rodzaj stropu	gęstożebrowy
pow. dachu	188,20 m ²

ATRIUM



TECHNOLOGIA

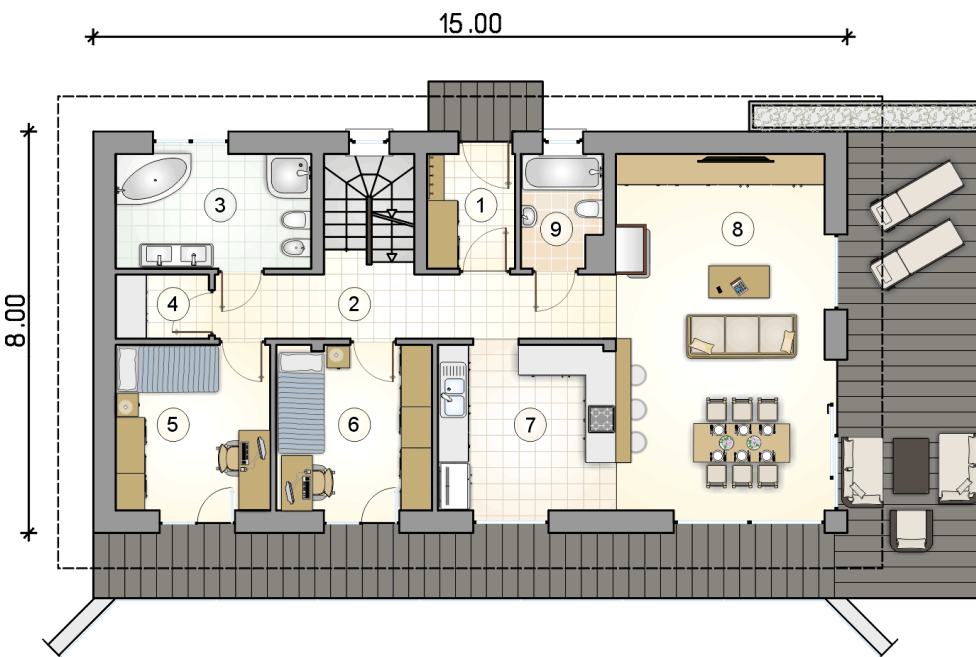
Technologia murowana: pustak ceramiczny gr. 25 cm + ocieplenie w systemie Termo Organika. Pokrycie dachu: dachówka. Brama garażowa i drzwi zewnętrzne marki Hörmann.

Do tego projektu możesz wprowadzić zmiany, na które wyrazimy bezpłatną zgodę. Więcej na www.studioatrium.pl

KOSZTY BUDOWY

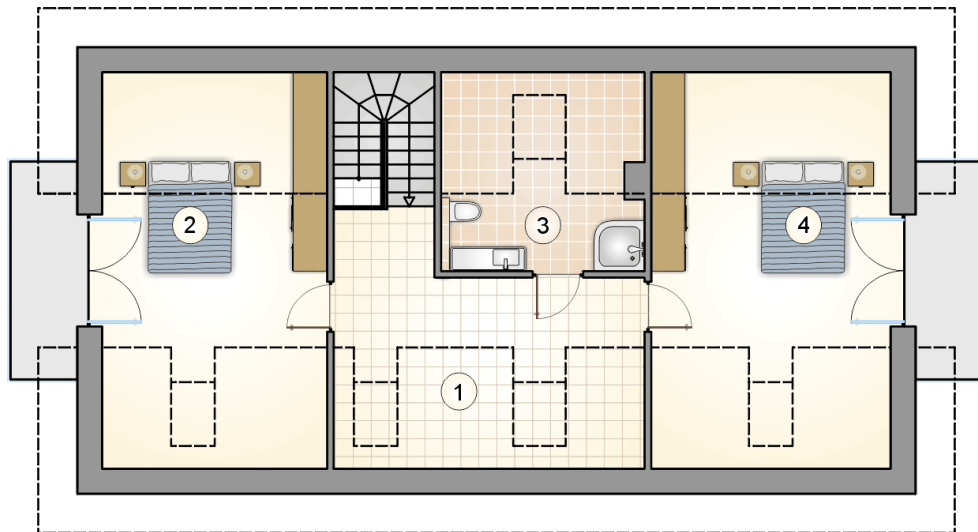
stan surowy	356 063 zł
roboty wykończeniowe	300 450 zł
instalacje	134 562 zł
koszt budowy	791 075 zł

Podane ceny są szacunkowymi cenami netto. Zapytaj o zestawienie materiałów naszego konsultanta na www.studioatrium.pl



RZUT PARTERU [m²]

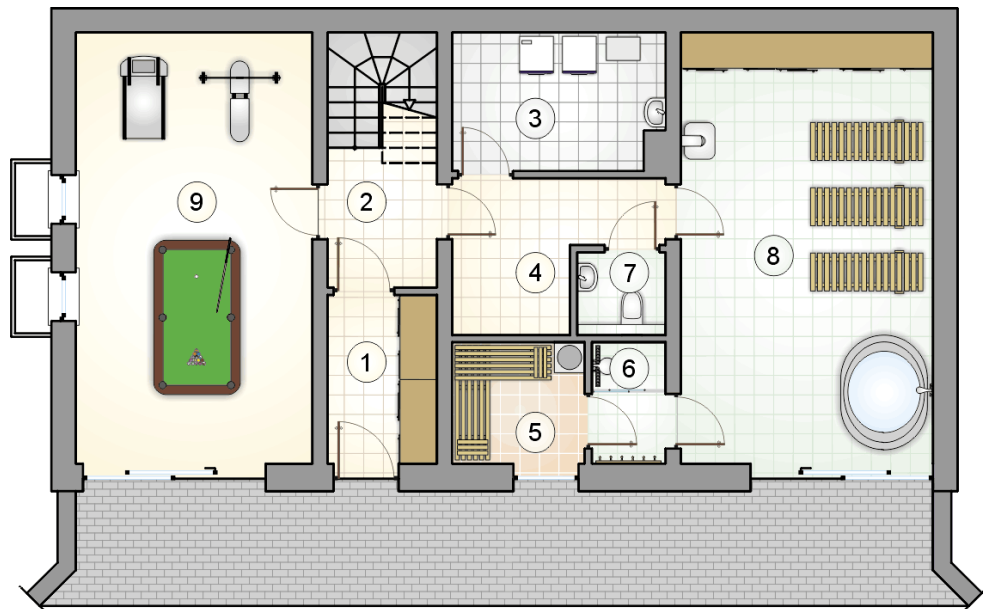
1	przedsiónek	3,85
2	hall z komunikacją	10,50
3	łazienka	8,70
4	schowek	2,30
5	pokój	9,95
6	pokój	10,00
7	kuchnia	11,60
8	pokój dzienny z jadalnią	29,15
9	łazienka	3,40
razem		89,45



RZUT PODDASZA

[m²]

1	hall z komunikacją	10,60
2	pokój	13,00
3	łazienka	5,75
4	pokój	13,85
0	razem	43,20



RZUT PIWNIC		[m ²]
1	przedsiónek	4,85
2	komunikacja	4,35
3	pomieszczenie z pompą ciepła	7,60
4	łącznie	6,55
5	sauna	4,25
6	prysznic	2,30
7	w.c.	1,90
8	pomieszczenie rekreacyjne	29,15
9	pomieszczenie rekreacyjne	27,30
0	razem	88,25