



Olimpia Plus V

131,6 m²

plus piwnica 76,10 m²
plus garaż 54,54 m²

Podpiwniczony budynek na skarpę, z garażem dwustanowiskowym w piwnicy, z rekuperacją

min. wymiary działki 16,8 x 26,5 m

pow. netto parteru	131,60 m ²
pow. całkowita	341,35 m ²
pow. zabudowy	171,60 m ²
kubatura brutto	1 310,80 m ³
wysokość budynku	8,76 m
kąt nachylenia dachu	30°
rodzaj stropu	lekki
pow. dachu	240,00 m ²

ATRIUM



TECHNOLOGIA

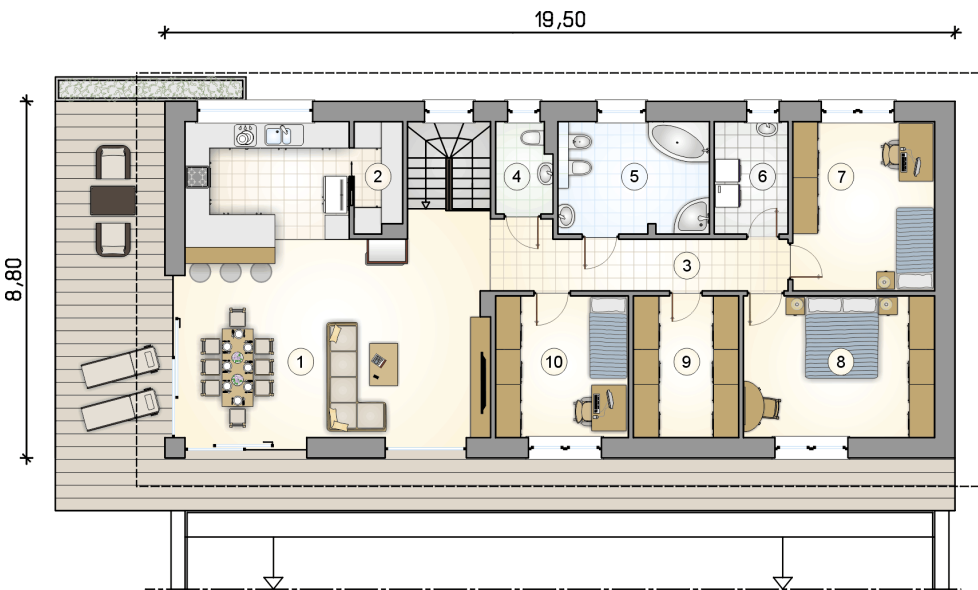
Technologia murowana: pustak ceramiczny gr. 30 cm + ocieplenie w systemie Termo Organika. Pokrycie dachu: dachówka. Brama garażowa i drzwi zewnętrzne marki Hörmann.

Do tego projektu możesz wprowadzić zmiany, na które wyrazimy bezpłatną zgodę. Więcej na www.studioatrium.pl

KOSZTY BUDOWY

stan surowy	399 430 zł
roboty wykończeniowe	330 557 zł
instalacje	149 621 zł
koszt budowy	879 608 zł

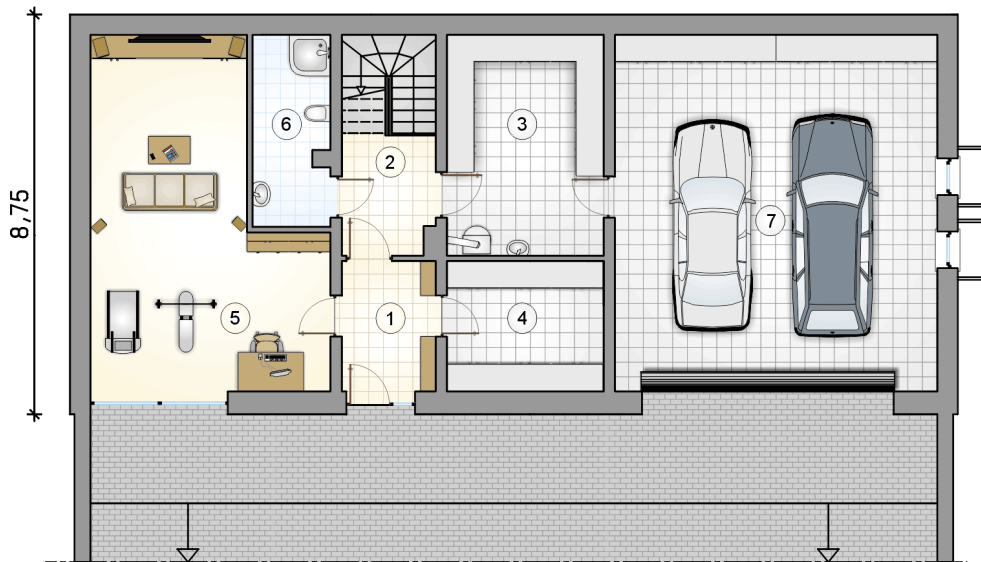
Podane ceny są szacunkowymi cenami netto. Zapytaj o zestawienie materiałów naszego konsultanta na www.studioatrium.pl



RZUT PARTERU [m²]

1	pokój dzienny z aneksem kuchennym	46,65
2	spiżarka	3,10
3	hall z komunikacją	12,75
4	w.c.	3,15
5	łazienka	10,15
6	pralnia	4,90
7	pokój	14,40
8	pokój	16,30
9	garderoba	8,90
10	pokój	11,30
	razem	131,60

19,40



RZUT PIWNICY

[m²]

1	przedsiónek	5,70
2	komunikacja	5,20
3	kotłownia	16,25
4	pom. gospodarcze	9,55
5	pokój rekreacyjny	32,60
6	łazienka	6,80
0	razem	76,10
7	garaż	54,45