



# Olimpia Plus V

## 131,6 m<sup>2</sup>

plus piwnica 76,10 m<sup>2</sup>  
plus garaż 54,54 m<sup>2</sup>

Podpiwniczony budynek na skarpę, z garażem dwustanowiskowym w piwnicy, z rekuperacją

min. wymiary działki 16,8 x 26,5 m

pow. netto parteru	131,60 m <sup>2</sup>
pow. całkowita	341,35 m <sup>2</sup>
pow. zabudowy	171,60 m <sup>2</sup>
kubatura brutto	1 310,80 m <sup>3</sup>
wysokość budynku	8,76 m
kąt nachylenia dachu	30°
rodzaj stropu	lekki
pow. dachu	240,00 m <sup>2</sup>



### TECHNOLOGIA

Technologia murowana: pustak ceramiczny gr. 30 cm + ocieplenie w systemie Termo Organika. Pokrycie dachu: dachówka. Brama garażowa i drzwi zewnętrzne marki Hörmann.

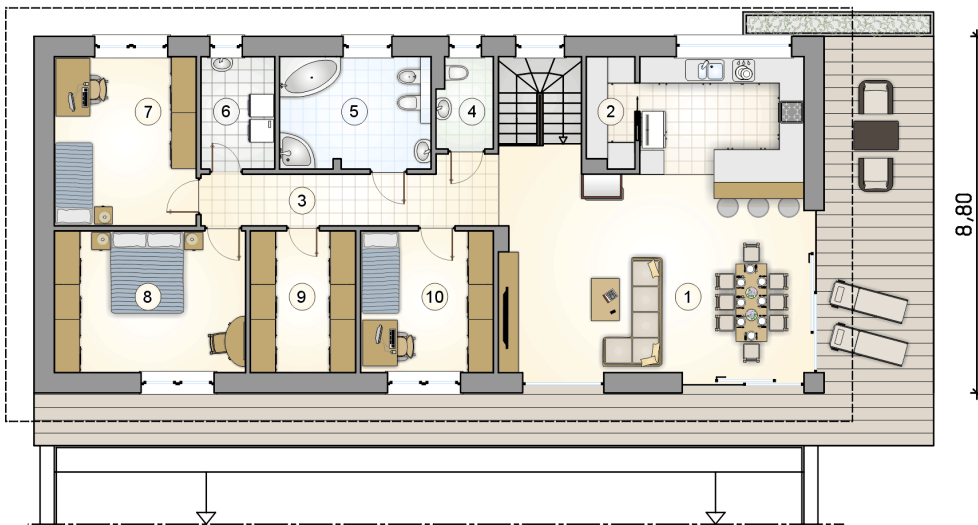
Do tego projektu możesz wprowadzić zmiany, na które wyrazimy bezpłatną zgodę. Więcej na [www.studioatrium.pl](http://www.studioatrium.pl)

### KOSZTY BUDOWY

stan surowy	399 430 zł
roboty wykończeniowe	330 557 zł
instalacje	149 621 zł
koszt budowy	879 608 zł

Podane ceny są szacunkowymi cenami netto. Zapytaj o zestawienie materiałów naszego konsultanta na [www.studioatrium.pl](http://www.studioatrium.pl)

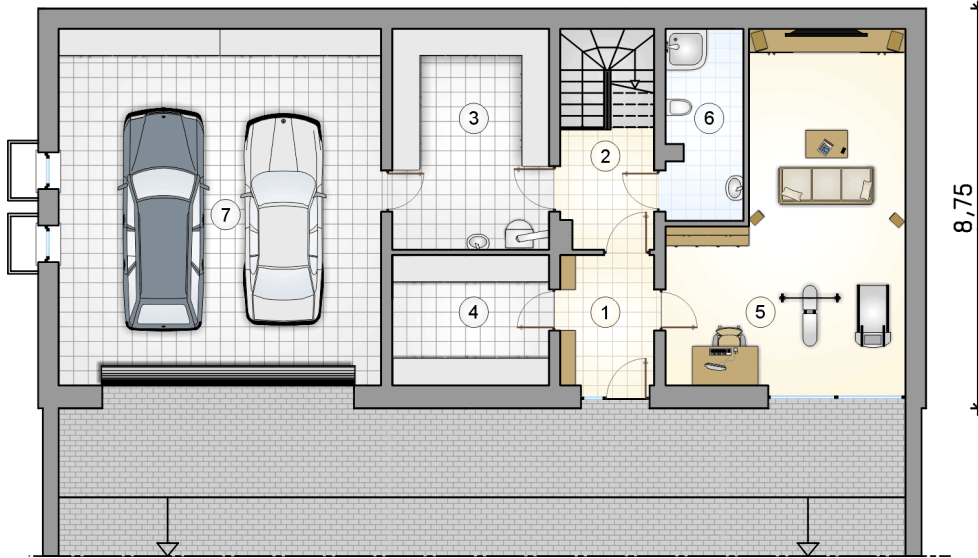
19,50



### RZUT PARTERU [m<sup>2</sup>]

1	pokój dzienny z aneksem kuchennym	46,65
2	spiżarka	3,10
3	hall z komunikacją	12,75
4	w.c.	3,15
5	łazienka	10,15
6	pralnia	4,90
7	pokój	14,40
8	pokój	16,30
9	garderoba	8,90
10	pokój	11,30
	<b>razem</b>	<b>131,60</b>

19,40



## RZUT PIWNICY

[m<sup>2</sup>]

1	przedsiónek	5,70
2	komunikacja	5,20
3	kotłownia	16,25
4	pom. gospodarcze	9,55
5	pokój rekreacyjny	32,60
6	łazienka	6,80
0	<b>razem</b>	76,10
7	garaż	54,45