



Oliwia

92,1 m²

plus garaż 17,05 m²

Dom parterowy z poddaszem użytkowym i garażem, gankiem wejściowym z kolumnami i tarasem

min. wymiary działki 21,1 x 16,7 m

| | |
|----------------------|-----------------------|
| pow. netto parteru | 82,90 m ² |
| pow. całkowita | 178,70 m ² |
| pow. zabudowy | 103,25 m ² |
| kubatura brutto | 521,60 m ³ |
| wysokość budynku | 7,76 m |
| kąt nachylenia dachu | 45° |
| rodzaj stropu | gęstożebrowy |
| pow. dachu | 182,70 m ² |

ATRIUM



TECHNOLOGIA

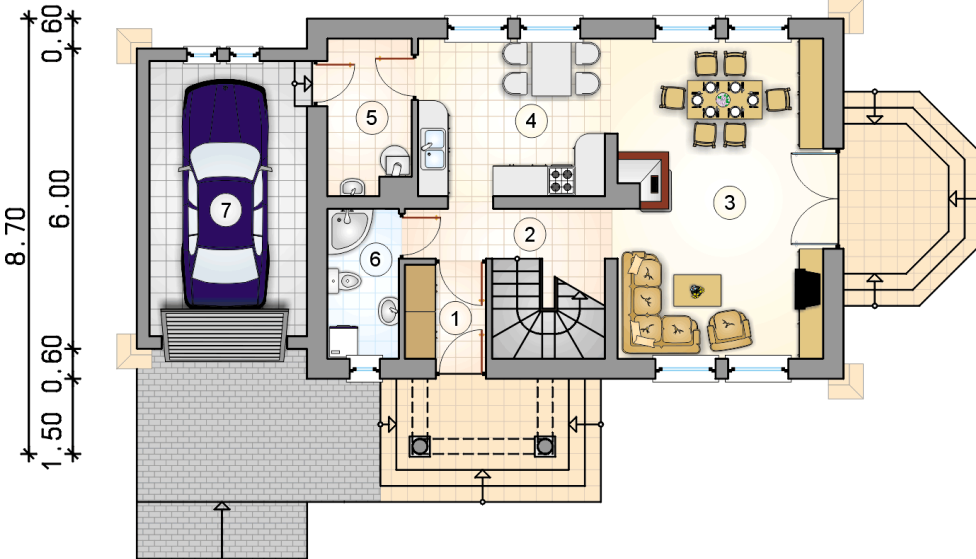
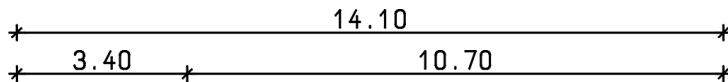
Technologia murowana: Pustak ceramiczny gr. 30 cm + ocieplenie w systemie Termo Organika. Pokrycie dachu dachówką cementową. Brama garażowa i drzwi zewnętrzne marki Hörmann.

Do tego projektu możesz wprowadzić zmiany, na które wyrazimy bezpłatną zgodę. Więcej na www.studioatrium.pl

KOSZTY BUDOWY

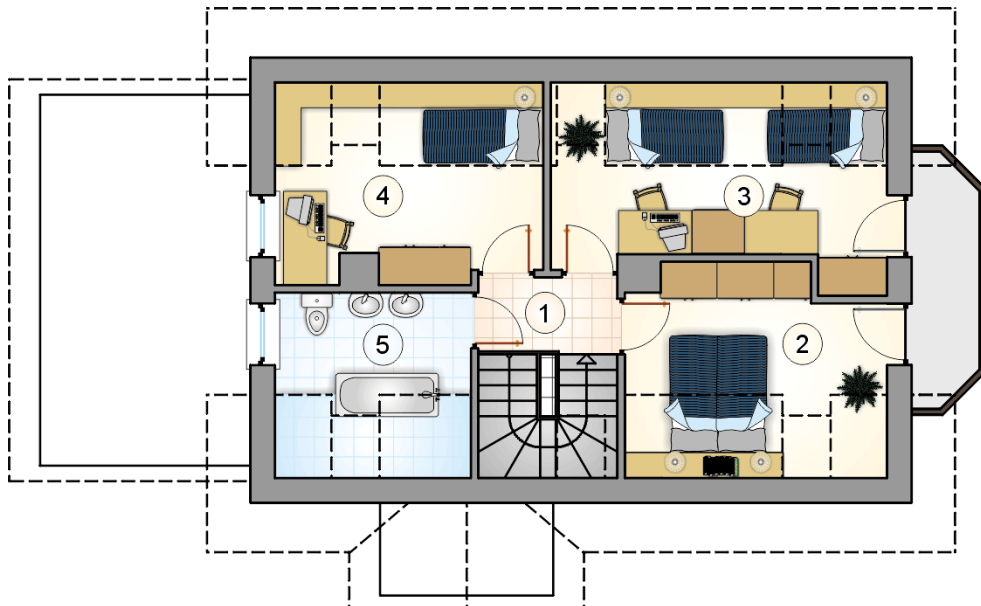
| | |
|----------------------|------------|
| stan surowy | 188 964 zł |
| roboty wykończeniowe | 181 598 zł |
| instalacje | 81 398 zł |
| koszt budowy | 451 960 zł |

Podane ceny są szacunkowymi cenami netto. Zapytaj o zestawienie materiałów naszego konsultanta na www.studioatrium.pl



RZUT PARTERU [m²]

| | | |
|---|--------------------|--------------|
| 1 | przedsiónek | 3,05 |
| 2 | hall z komunikacją | 5,50 |
| 3 | pokój dzienny | 26,45 |
| 4 | kuchnia z jadalnią | 12,00 |
| 5 | kotłownia | 5,05 |
| 6 | łazienka | 4,30 |
| | razem | 56,35 |
| 7 | garaż | 17,05 |



RZUT PODDASZA

[m²]

| | | |
|---|--------------------|--------------|
| 1 | hall z komunikacją | 2,80 |
| 2 | pokój | 8,80 |
| 3 | pokój | 9,80 |
| 4 | pokój | 8,55 |
| 5 | łazienka | 5,80 |
| | razem | 35,75 |