



# Oliwia

## 92,1 m<sup>2</sup>

plus garaż 17,05 m<sup>2</sup>

Dom parterowy z poddaszem użytkowym i garażem, gankiem wejściowym z kolumnami i tarasem

min. wymiary działki 21,1 x 16,7 m

pow. netto parteru	82,90 m <sup>2</sup>
pow. całkowita	178,70 m <sup>2</sup>
pow. zabudowy	103,25 m <sup>2</sup>
kubatura brutto	521,60 m <sup>3</sup>
wysokość budynku	7,76 m
kąt nachylenia dachu	45°
rodzaj stropu	gęstożebrowy
pow. dachu	182,70 m <sup>2</sup>

ATRIUM



### TECHNOLOGIA

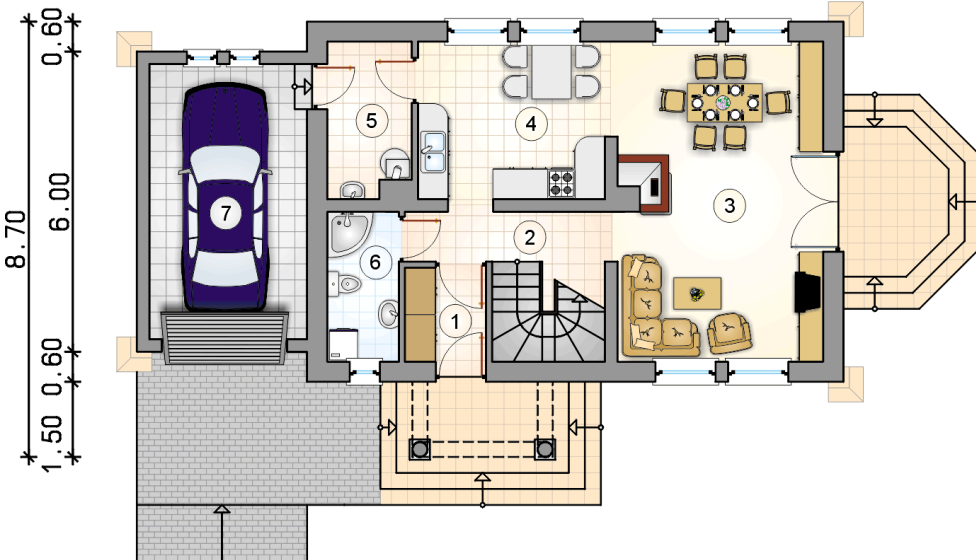
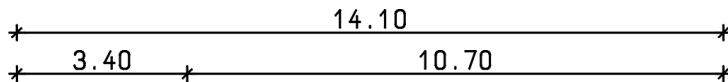
Technologia murowana: Pustak ceramiczny gr. 30 cm + ocieplenie w systemie Termo Organika. Pokrycie dachu dachówką cementową. Brama garażowa i drzwi zewnętrzne marki Hörmann.

Do tego projektu możesz wprowadzić zmiany, na które wyrazimy bezpłatną zgodę. Więcej na [www.studioatrium.pl](http://www.studioatrium.pl)

### KOSZTY BUDOWY

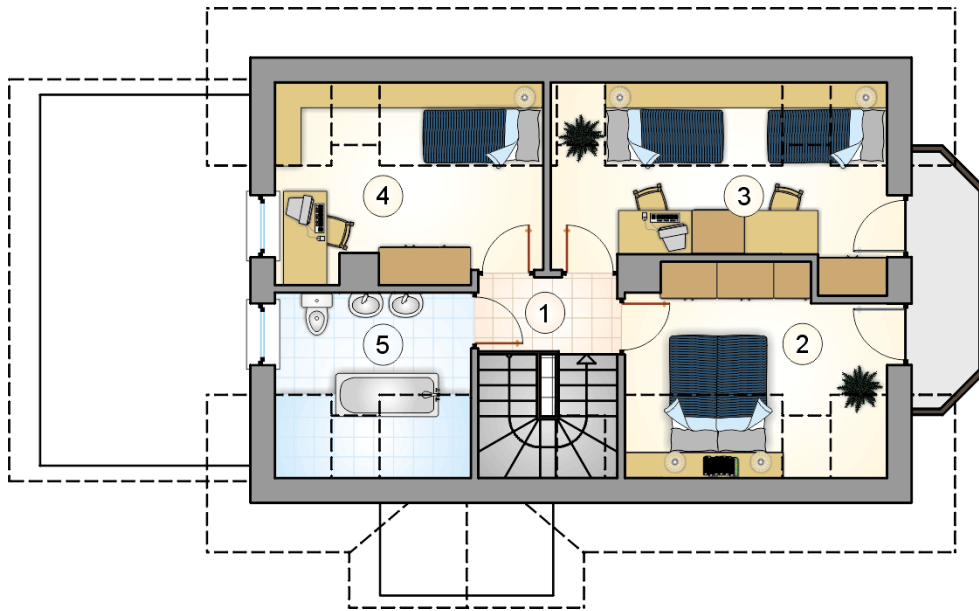
stan surowy	188 964 zł
roboty wykończeniowe	181 598 zł
instalacje	81 398 zł
koszt budowy	451 960 zł

Podane ceny są szacunkowymi cenami netto. Zapytaj o zestawienie materiałów naszego konsultanta na [www.studioatrium.pl](http://www.studioatrium.pl)



### RZUT PARTERU [m<sup>2</sup>]

1	przedsionek	3,05
2	hall z komunikacją	5,50
3	pokój dzienny	26,45
4	kuchnia z jadalnią	12,00
5	kotłownia	5,05
6	łazienka	4,30
	<b>razem</b>	<b>56,35</b>
7	garaż	17,05



RZUT PODDASZA		[m <sup>2</sup> ]
1	hall z komunikacją	2,80
2	pokój	8,80
3	pokój	9,80
4	pokój	8,55
5	łazienka	5,80
<b>razem</b>		<b>35,75</b>