



# Oliwia Bis

## 92,1 m<sup>2</sup>

plus garaż 17,05 m<sup>2</sup>

Dom parterowy z poddaszem użytkowym, z wejściem z kolumnami, odstąpionym tarasem, z garażem

min. wymiary działki 21,1 x 16,7 m

|                      |                       |
|----------------------|-----------------------|
| pow. netto parteru   | 82,90 m <sup>2</sup>  |
| pow. całkowita       | 178,70 m <sup>2</sup> |
| pow. zabudowy        | 103,25 m <sup>2</sup> |
| kubatura brutto      | 521,60 m <sup>3</sup> |
| wysokość budynku     | 7,76 m                |
| kąt nachylenia dachu | 45°                   |
| rodzaj stropu        | gęstożebrowy          |
| pow. dachu           | 182,70 m <sup>2</sup> |



### TECHNOLOGIA

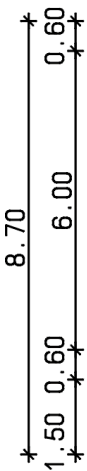
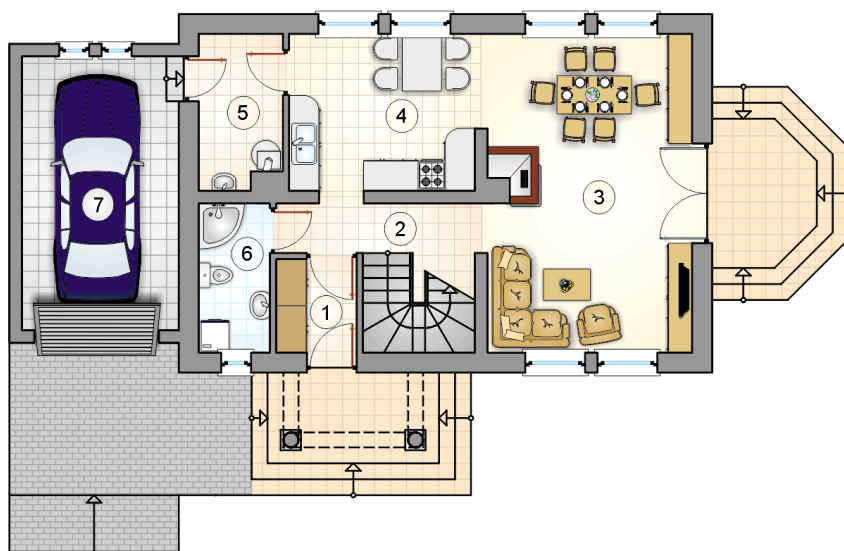
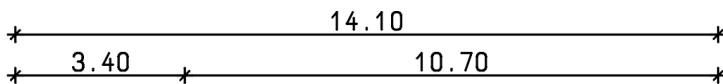
Technologia murowana: Pustak ceramiczny gr. 30 cm + ocieplenie w systemie Termo Organika. Pokrycie dachu dachówką cementową. Brama garażowa i drzwi zewnętrzne marki Hörmann.

Do tego projektu możesz wprowadzić zmiany, na które wyrazimy bezpłatną zgodę. Więcej na [www.studioatrium.pl](http://www.studioatrium.pl)

### KOSZTY BUDOWY

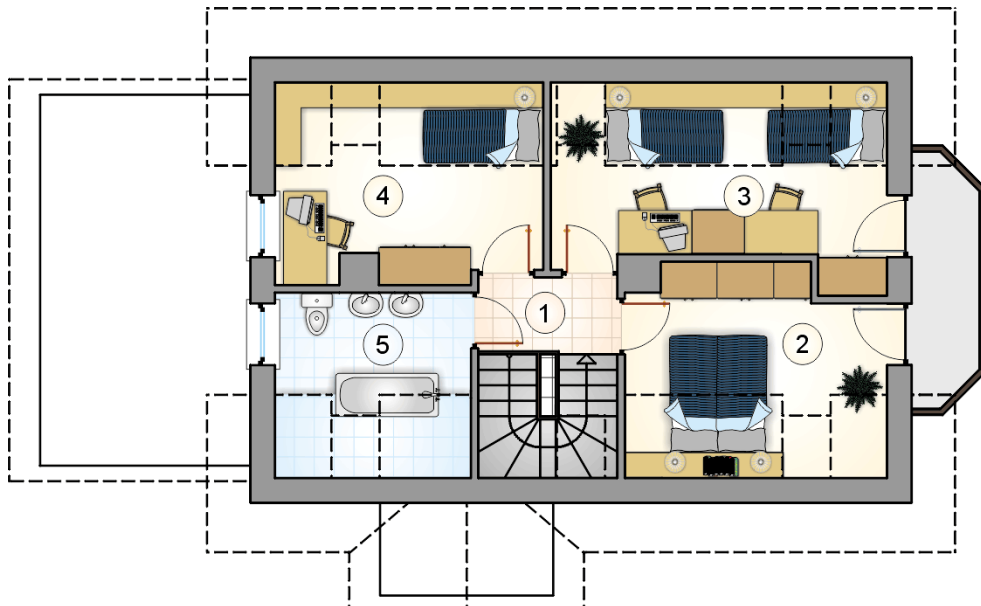
|                      |            |
|----------------------|------------|
| stan surowy          | 188 964 zł |
| roboty wykończeniowe | 181 598 zł |
| instalacje           | 81 398 zł  |
| koszt budowy         | 451 960 zł |

Podane ceny są szacunkowymi cenami netto. Zapytaj o zestawienie materiałów naszego konsultanta na [www.studioatrium.pl](http://www.studioatrium.pl)



### RZUT PARTERU [m<sup>2</sup>]

|   |                    |              |
|---|--------------------|--------------|
| 1 | przedsiónek        | 3,05         |
| 2 | hall z komunikacją | 5,50         |
| 3 | pokój dzienny      | 26,45        |
| 4 | kuchnia z jadalnią | 12,00        |
| 5 | kotłownia          | 5,05         |
| 6 | łazienka           | 4,30         |
|   | <b>razem</b>       | <b>56,35</b> |
| 7 | garaż              | 17,05        |



RZUT PODDASZA

[m<sup>2</sup>]

|   |                    |              |
|---|--------------------|--------------|
| 1 | hall z komunikacją | 2,80         |
| 2 | pokój              | 8,80         |
| 3 | pokój              | 9,80         |
| 4 | pokój              | 8,55         |
| 5 | łazienka           | 5,80         |
|   | <b>razem</b>       | <b>35,75</b> |