



Oliwia Bis

92,1 m²

plus garaż 17,05 m²

Dom parterowy z poddaszem użytkowym, z wejściem z kolumnami, odstąpionym tarasem, z garażem

min. wymiary działki 21,1 x 16,7 m

pow. netto parteru	82,90 m ²
pow. całkowita	178,70 m ²
pow. zabudowy	103,25 m ²
kubatura brutto	521,60 m ³
wysokość budynku	7,76 m
kąt nachylenia dachu	45°
rodzaj stropu	gęstożebrowy
pow. dachu	182,70 m ²

TECHNOLOGIA

Technologia murowana: Pustak ceramiczny gr. 30 cm + ocieplenie w systemie Termo Organika. Pokrycie dachu dachówką cementową. Brama garażowa i drzwi zewnętrzne marki Hörmann.

Do tego projektu możesz wprowadzić zmiany, na które wyrazimy bezpłatną zgodę. Więcej na www.studioatrium.pl

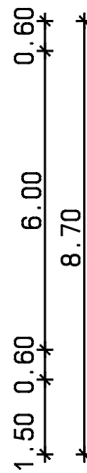
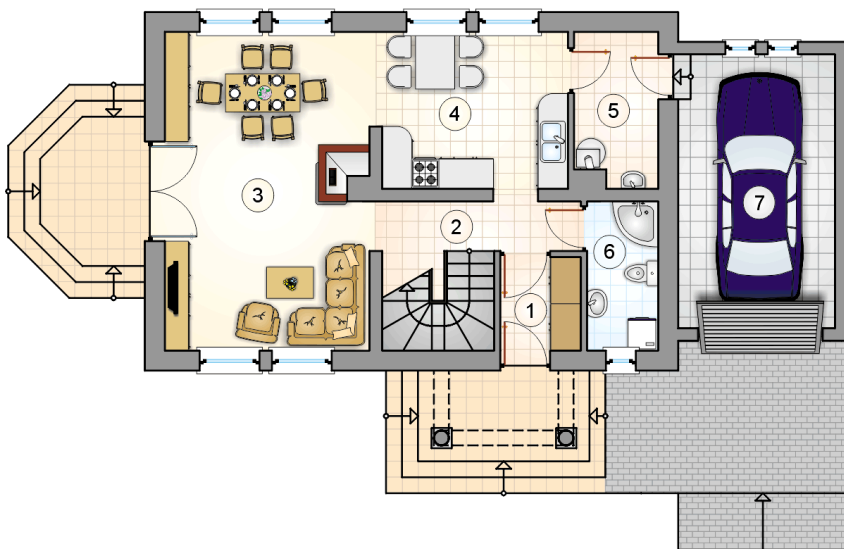
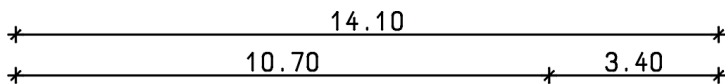
KOSZTY BUDOWY

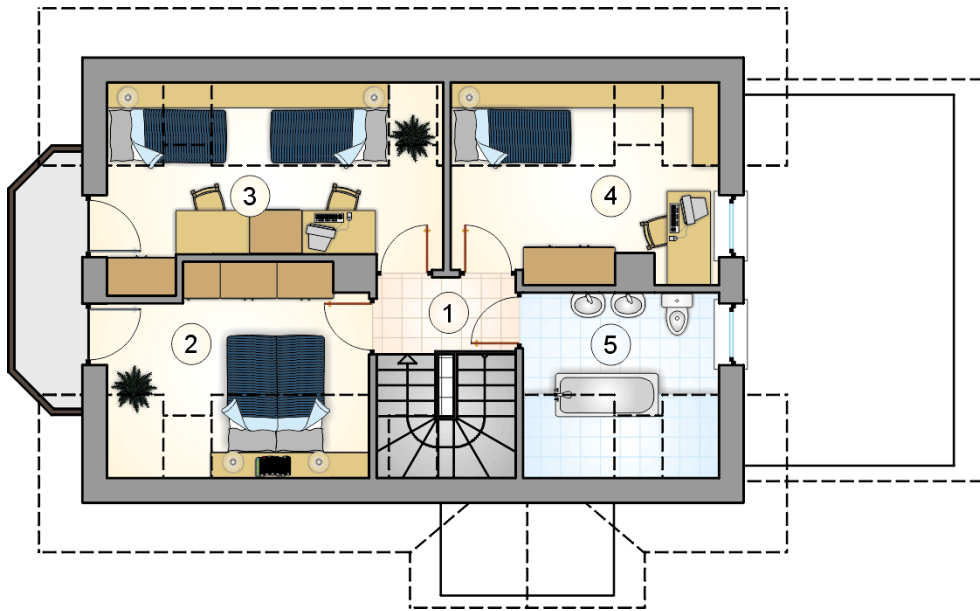
stan surowy	188 964 zł
roboty wykończeniowe	181 598 zł
instalacje	81 398 zł
koszt budowy	451 960 zł

Podane ceny są szacunkowymi cenami netto. Zapytaj o zestawienie materiałów naszego konsultanta na www.studioatrium.pl

RZUT PARTERU

	[m ²]
1 przedsiónek	3,05
2 hall z komunikacją	5,50
3 pokój dzienny	26,45
4 kuchnia z jadalnią	12,00
5 kotłownia	5,05
6 łazienka	4,30
razem	56,35
7 garaż	17,05





RZUT PODDASZA

[m²]

1	hall z komunikacją	2,80
2	pokój	8,80
3	pokój	9,80
4	pokój	8,55
5	łazienka	5,80
	razem	35,75