



Omega

113,4 m²

plus garaż 18,20 m²

Dom parterowy z poddaszem użytkowym i garażem, z klasycznym dwuspadowym dachem

min. wymiary działki 20,8 x 18,05 m

pow. netto parteru	89,65 m ²
pow. całkowita	212,25 m ²
pow. zabudowy	117,00 m ²
kubatura brutto	662,60 m ³
wysokość budynku	8,41 m
kąt nachylenia dachu	42°
rodzaj stropu	gęstożebrowy
pow. dachu	197,00 m ²



TECHNOLOGIA

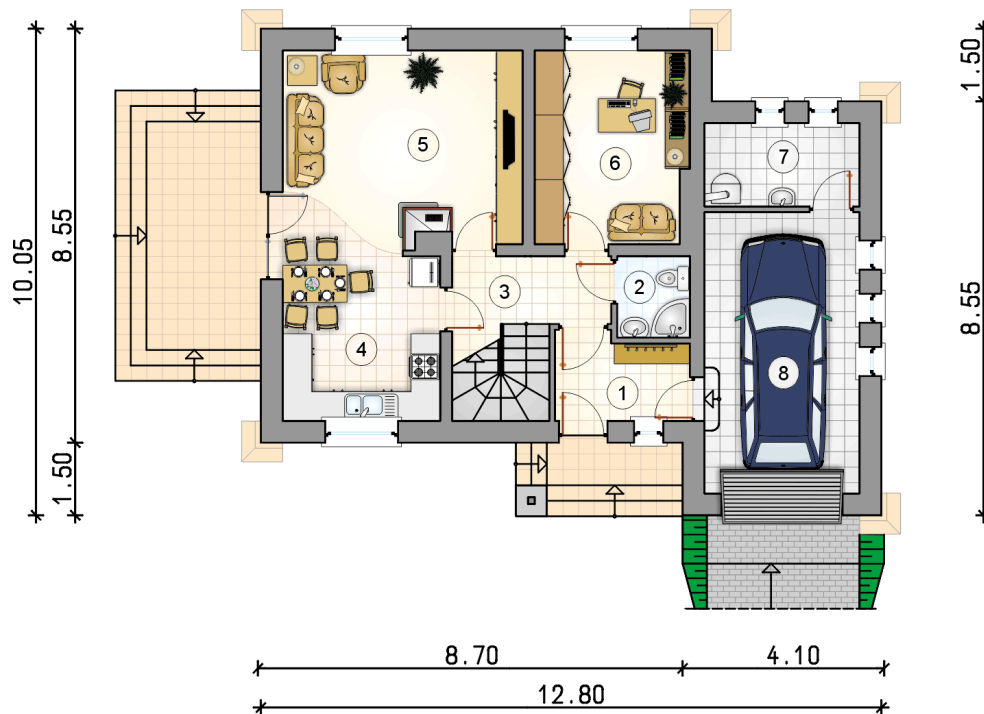
Technologia murowana: Pustak ceramiczny gr. 30 cm + ocieplenie w systemie Termo Organika. Pokrycie dachu dachówką cementową. Brama garażowa i drzwi zewnętrzne marki Hörmann.

Do tego projektu możesz wprowadzić zmiany, na które wyrazimy bezpłatną zgodę. Więcej na www.studioatrium.pl

KOSZTY BUDOWY

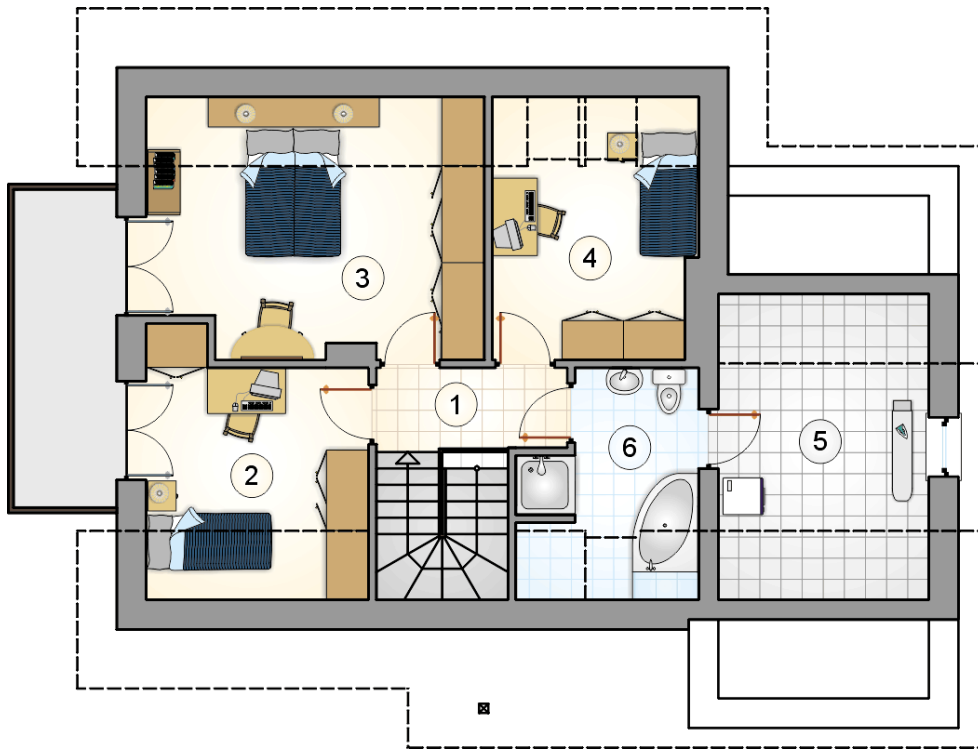
stan surowy	230 097 zł
roboty wykończeniowe	221 127 zł
instalacje	99 116 zł
koszt budowy	550 340 zł

Podane ceny są szacunkowymi cenami netto. Zapytaj o zestawienie materiałów naszego konsultanta na www.studioatrium.pl



RZUT PARTERU [m²]

1	przedsionek	4,75
2	łazienka	2,50
3	hall z komunikacją	5,85
4	kuchnia z jadalnią	11,35
5	pokój dzienny	19,95
6	pokój	12,45
7	kotłownia	5,50
	razem	62,35
8	garaż	18,20



RZUT PODDASZA		[m ²]
1	hall z komunikacją	3,65
2	pokój	9,20
3	pokój	14,55
4	pokój	9,10
5	pralnia	8,70
6	łazienka	5,85
	razem	51,05