



# Omega Bis

## 113,4 m<sup>2</sup>

plus garaż 18,20 m<sup>2</sup>

Parterowy dom z użytkowym poddaszem i garażem, z dwuspadowym dachem, z częściowo zadaszonym tarasem

min. wymiary działki 20,8 x 18,05 m

pow. netto parteru	89,65 m <sup>2</sup>
pow. całkowita	212,25 m <sup>2</sup>
pow. zabudowy	117,00 m <sup>2</sup>
kubatura brutto	662,60 m <sup>3</sup>
wysokość budynku	8,41 m
kąt nachylenia dachu	42°
rodzaj stropu	gęstożebrowy
pow. dachu	197,00 m <sup>2</sup>

ATRIUM



### TECHNOLOGIA

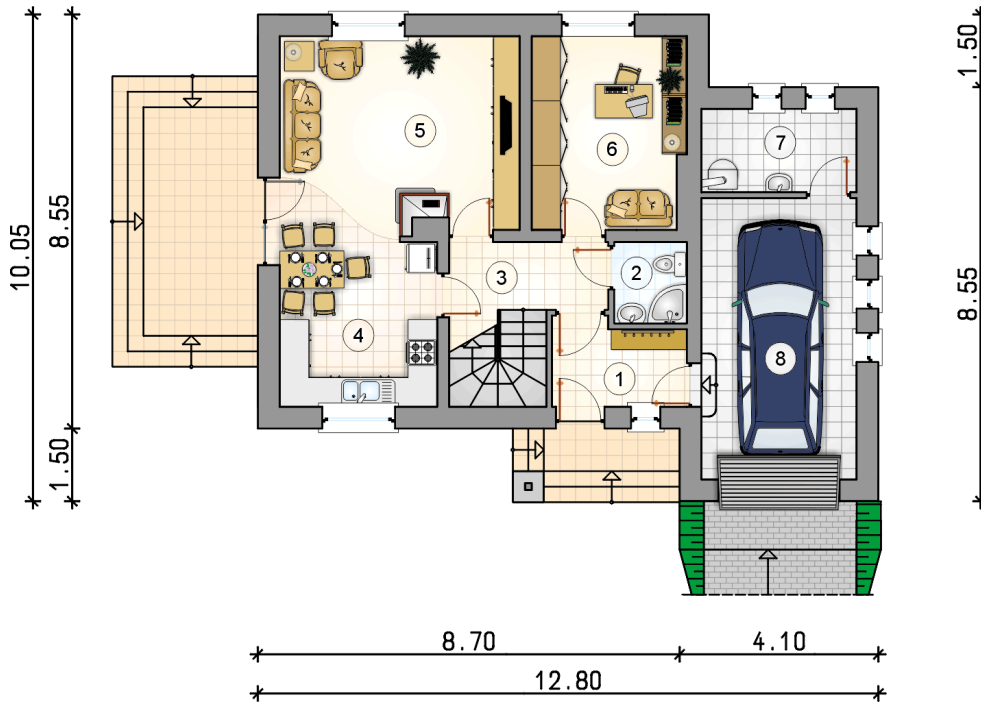
Technologia murowana: Pustak ceramiczny gr. 30 cm + ocieplenie w systemie Termo Organika. Pokrycie dachu dachówką cementową. Brama garażowa i drzwi zewnętrzne marki Hörmann.

Do tego projektu możesz wprowadzić zmiany, na które wyrazimy bezpłatną zgodę. Więcej na [www.studioatrium.pl](http://www.studioatrium.pl)

### KOSZTY BUDOWY

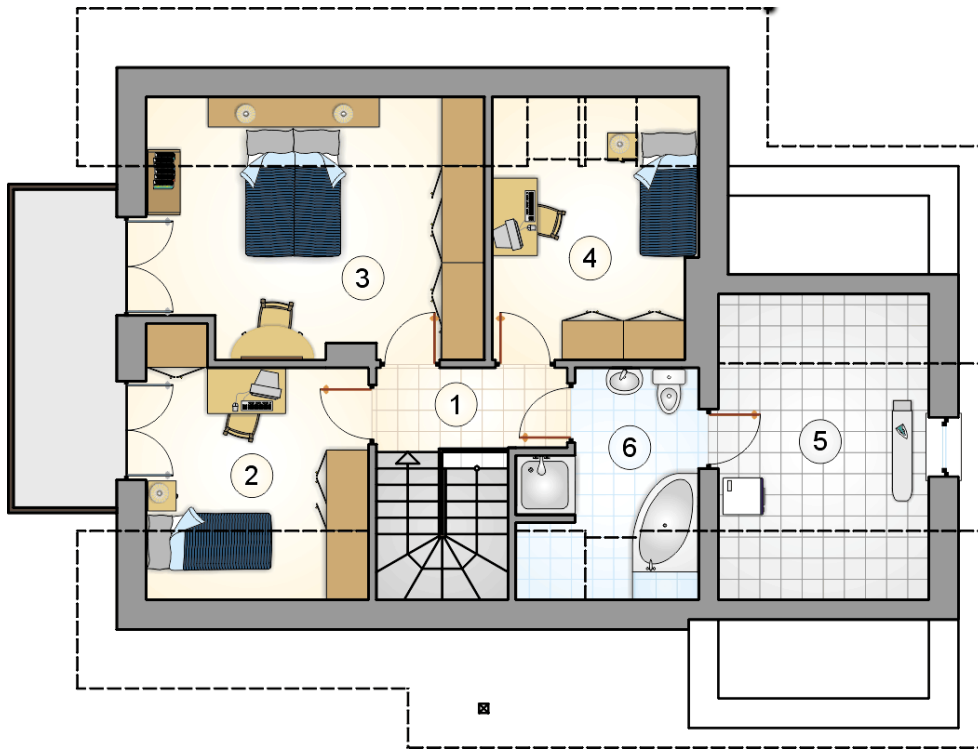
stan surowy	230 097 zł
roboty wykończeniowe	221 127 zł
instalacje	99 116 zł
koszt budowy	550 340 zł

Podane ceny są szacunkowymi cenami netto. Zapytaj o zestawienie materiałów naszego konsultanta na [www.studioatrium.pl](http://www.studioatrium.pl)



### RZUT PARTERU [m<sup>2</sup>]

1	przedsionek	4,75
2	łazienka	2,50
3	hall z komunikacją	5,85
4	kuchnia z jadalnią	11,35
5	pokój dzienny	19,95
6	pokój	12,45
7	kotłownia	5,50
	<b>razem</b>	<b>62,35</b>
8	garaż	18,20



RZUT PODDASZA		[m <sup>2</sup> ]
1	hall z komunikacją	3,65
2	pokój	9,20
3	pokój	14,55
4	pokój	9,10
5	pralnia	8,70
6	łazienka	5,85
	<b>razem</b>	<b>51,05</b>