



Omega II

121,75 m²

plus garaż 40,95 m²

Parterowy dom z poddaszem użytkowym i 2-stanowiskowym garażem, z częściowo zadaszonym tarasem, bez podpiwniczenia

min. wymiary działki 23,8 x 18,05 m

pow. netto parteru	112,35 m ²
pow. całkowita	253,75 m ²
pow. zabudowy	142,65 m ²
kubatura brutto	792,95 m ³
wysokość budynku	8,41 m
kąt nachylenia dachu	42°
rodzaj stropu	gęstożebrowy
pow. dachu	234,00 m ²



TECHNOLOGIA

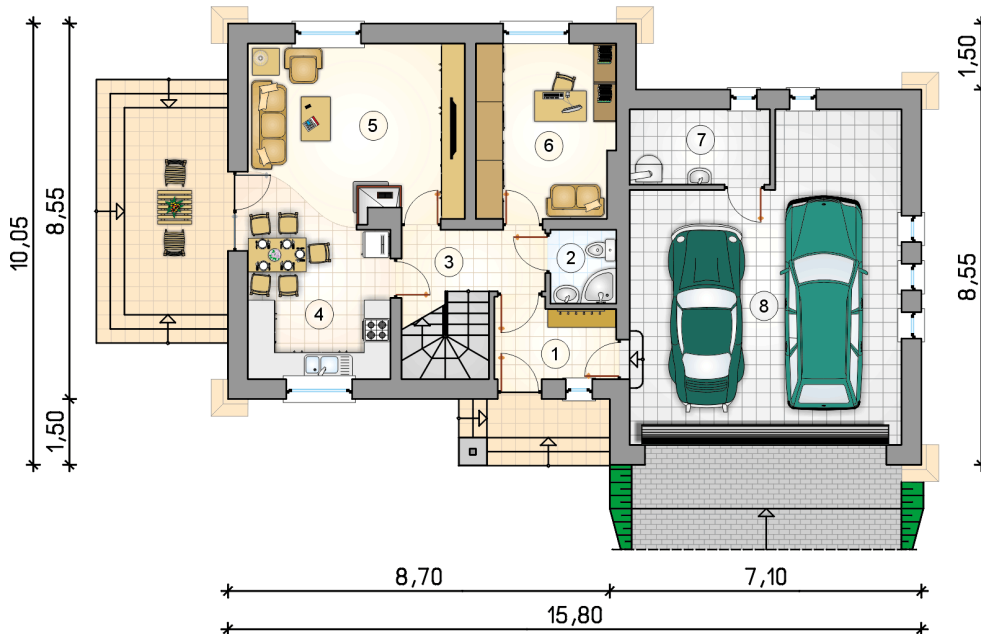
Technologia murowana: Pustak ceramiczny gr. 30 cm + ocieplenie w systemie Termo Organika. Pokrycie dachu dachówką cementową. Brama garażowa i drzwi zewnętrzne marki Hörmann.

Do tego projektu możesz wprowadzić zmiany, na które wyrazimy bezpłatną zgodę. Więcej na www.studioatrium.pl

KOSZTY BUDOWY

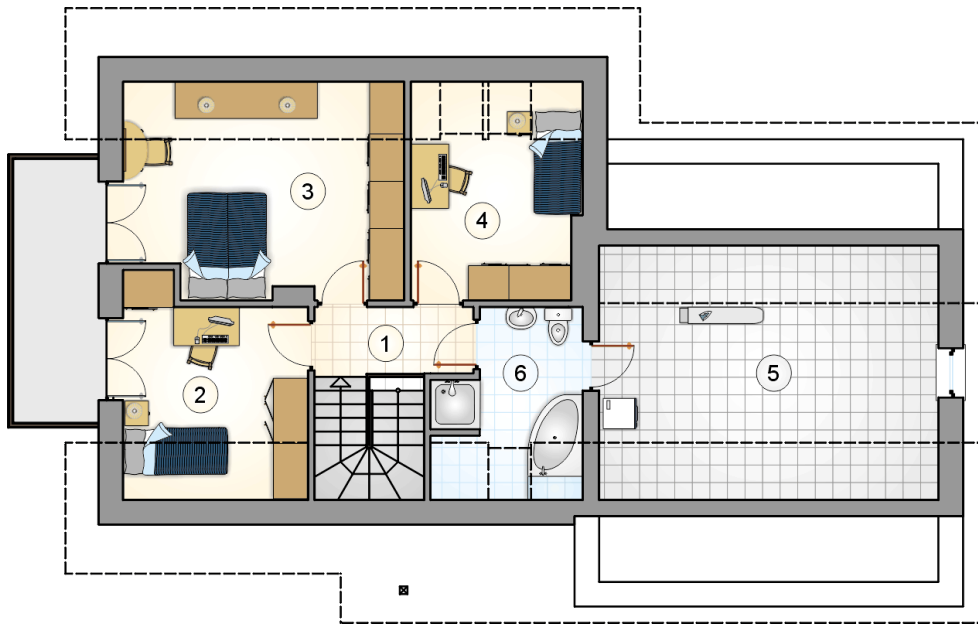
stan surowy	266 733 zł
roboty wykończeniowe	256 334 zł
instalacje	114 897 zł
koszt budowy	637 965 zł

Podane ceny są szacunkowymi cenami netto. Zapytaj o zestawienie materiałów naszego konsultanta na www.studioatrium.pl



RZUT PARTERU [m²]

1	przedsionek	4,75
2	łazienka	2,50
3	hall z komunikacją	5,85
4	kuchnia z jadalnią	11,35
5	pokój dzienny	19,95
6	pokój	12,45
7	kotłownia	5,50
	razem	62,35
8	garaż	40,95



RZUT PODDASZA		[m ²]
1	hall z komunikacją	3,65
2	pokój	9,20
3	pokój	14,55
4	pokój	9,10
5	pralnia	17,05
6	łazienka	5,85
	razem	59,40