



Omega II

121,75 m²

plus garaż 40,95 m²

Parterowy dom z poddaszem użytkowym i 2-stanowiskowym garażem, z częściowo zadaszonym tarasem, bez podpiwniczenia

min. wymiary działki 23,8 x 18,05 m

| | |
|----------------------|-----------------------|
| pow. netto parteru | 112,35 m ² |
| pow. całkowita | 253,75 m ² |
| pow. zabudowy | 142,65 m ² |
| kubatura brutto | 792,95 m ³ |
| wysokość budynku | 8,41 m |
| kąt nachylenia dachu | 42° |
| rodzaj stropu | gęstożebrowy |
| pow. dachu | 234,00 m ² |



TECHNOLOGIA

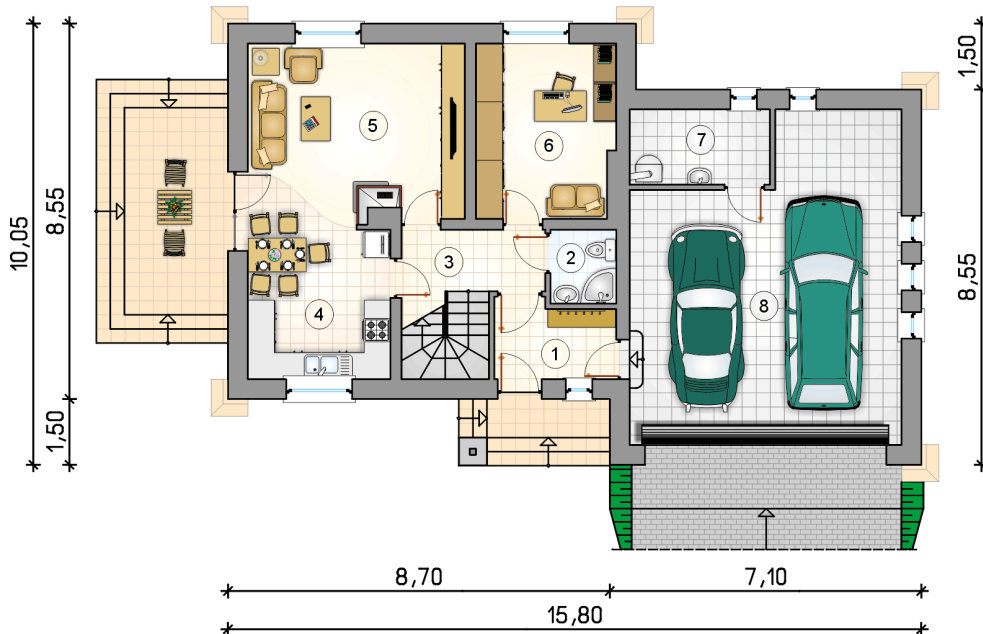
Technologia murowana: Pustak ceramiczny gr. 30 cm + ocieplenie w systemie Termo Organika. Pokrycie dachu dachówką cementową. Brama garażowa i drzwi zewnętrzne marki Hörmann.

Do tego projektu możesz wprowadzić zmiany, na które wyrazimy bezpłatną zgodę. Więcej na www.studioatrium.pl

KOSZTY BUDOWY

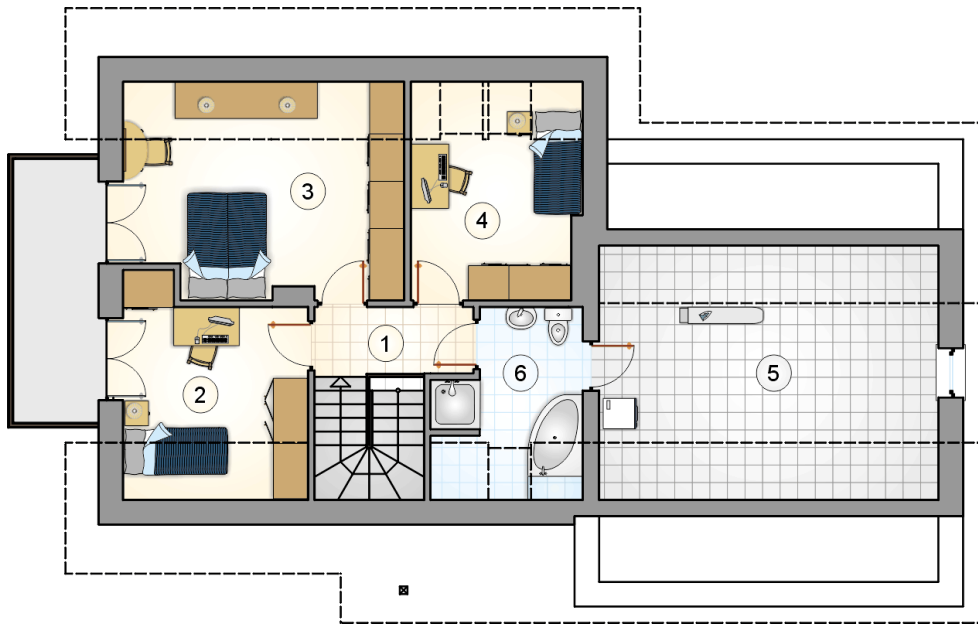
| | |
|----------------------|------------|
| stan surowy | 266 733 zł |
| roboty wykończeniowe | 256 334 zł |
| instalacje | 114 897 zł |
| koszt budowy | 637 965 zł |

Podane ceny są szacunkowymi cenami netto. Zapytaj o zestawienie materiałów naszego konsultanta na www.studioatrium.pl



RZUT PARTERU [m²]

| | | |
|---|--------------------|--------------|
| 1 | przedsiónek | 4,75 |
| 2 | łazienka | 2,50 |
| 3 | hall z komunikacją | 5,85 |
| 4 | kuchnia z jadalnią | 11,35 |
| 5 | pokój dzienny | 19,95 |
| 6 | pokój | 12,45 |
| 7 | kotłownia | 5,50 |
| | razem | 62,35 |
| 8 | garaż | 40,95 |



| RZUT PODDASZA | | [m ²] |
|---------------|--------------------|-------------------|
| 1 | hall z komunikacją | 3,65 |
| 2 | pokój | 9,20 |
| 3 | pokój | 14,55 |
| 4 | pokój | 9,10 |
| 5 | pralnia | 17,05 |
| 6 | łazienka | 5,85 |
| | razem | 59,40 |