



# Omega II

## 121,75 m<sup>2</sup>

plus garaż 40,95 m<sup>2</sup>

Parterowy dom z poddaszem użytkowym i 2-stanowiskowym garażem, z częściowo zadaszonym tarasem, bez podpiwniczenia

min. wymiary działki 23,8 x 18,05 m

pow. netto parteru	112,35 m <sup>2</sup>
pow. całkowita	253,75 m <sup>2</sup>
pow. zabudowy	142,65 m <sup>2</sup>
kubatura brutto	792,95 m <sup>3</sup>
wysokość budynku	8,41 m
kąt nachylenia dachu	42°
rodzaj stropu	gęstożebrowy
pow. dachu	234,00 m <sup>2</sup>



### TECHNOLOGIA

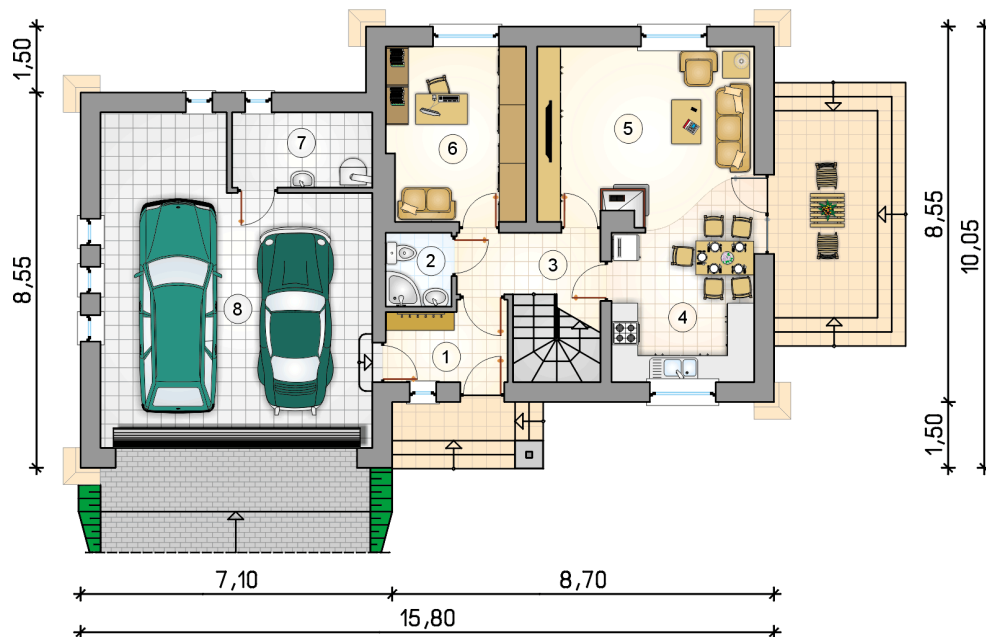
Technologia murowana: Pustak ceramiczny gr. 30 cm + ocieplenie w systemie Termo Organika. Pokrycie dachu dachówką cementową. Brama garażowa i drzwi zewnętrzne marki Hörmann.

Do tego projektu możesz wprowadzić zmiany, na które wyrazimy bezpłatną zgodę. Więcej na [www.studioatrium.pl](http://www.studioatrium.pl)

### KOSZTY BUDOWY

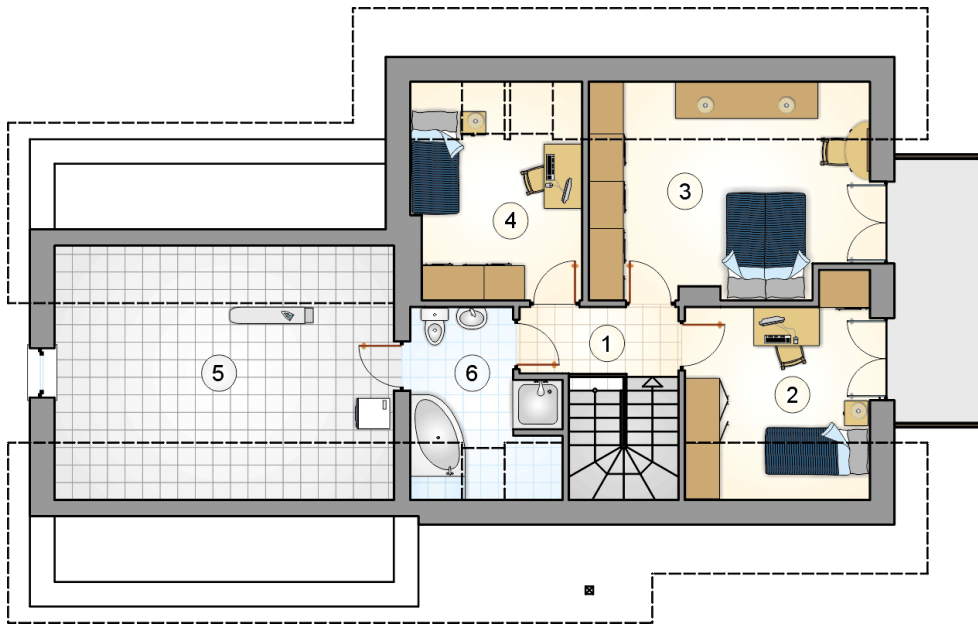
stan surowy	266 733 zł
roboty wykończeniowe	256 334 zł
instalacje	114 897 zł
koszt budowy	637 965 zł

Podane ceny są szacunkowymi cenami netto. Zapytaj o zestawienie materiałów naszego konsultanta na [www.studioatrium.pl](http://www.studioatrium.pl)



### RZUT PARTERU [m<sup>2</sup>]

1	przedsionek	4,75
2	łazienka	2,50
3	hall z komunikacją	5,85
4	kuchnia z jadalnią	11,35
5	pokój dzienny	19,95
6	pokój	12,45
7	kotłownia	5,50
	<b>razem</b>	<b>62,35</b>
8	garaż	40,95



RZUT PODDASZA		[m <sup>2</sup> ]
1	hall z komunikacją	3,65
2	pokój	9,20
3	pokój	14,55
4	pokój	9,10
5	pralnia	17,05
6	łazienka	5,85
	<b>razem</b>	<b>59,40</b>