



ATRIUM

Omega Plus

116,9 m²

plus garaż 18,20 m²

Dom parterowy z poddaszem użytkowym i garażem, z klasycznym dwuspadowym dachem i tarasem

min. wymiary działki 20,8 x 18,05 m

| | |
|----------------------|-----------------------|
| pow. netto parteru | 93,15 m ² |
| pow. całkowita | 216,10 m ² |
| pow. zabudowy | 118,25 m ² |
| kubatura brutto | 672,95 m ³ |
| wysokość budynku | 8,41 m |
| kąt nachylenia dachu | 42° |
| rodzaj stropu | gęstożebrowy |
| pow. dachu | 203,00 m ² |



TECHNOLOGIA

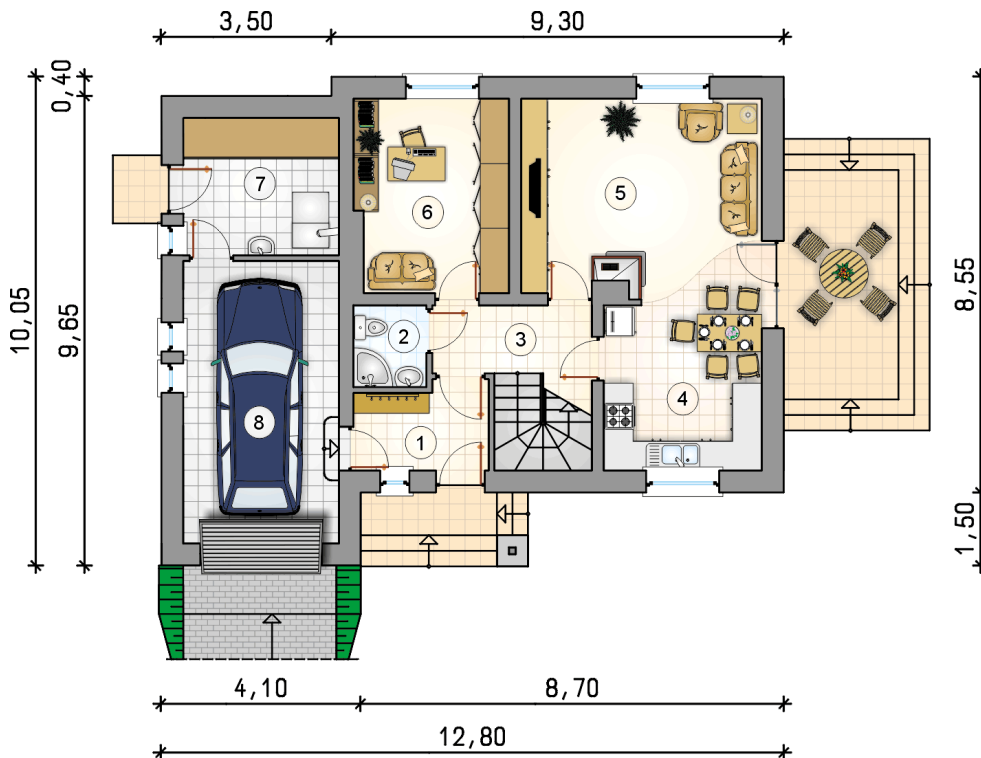
Technologia murowana: Pustak ceramiczny gr. 30 cm + ocieplenie w systemie Termo Organika. Pokrycie dachu dachówką cementową. Brama garażowa i drzwi zewnętrzne marki Hörmann.

Do tego projektu możesz wprowadzić zmiany, na które wyrazimy bezpłatną zgodę. Więcej na www.studioatrium.pl

KOSZTY BUDOWY

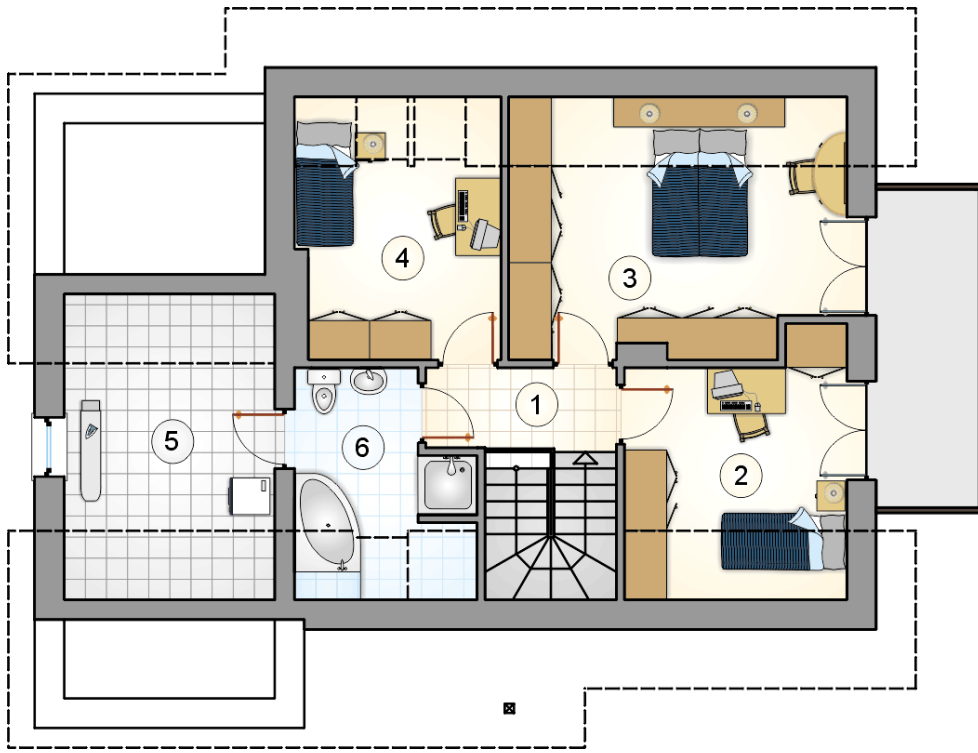
| | |
|----------------------|------------|
| stan surowy | 236 682 zł |
| roboty wykończeniowe | 227 455 zł |
| instalacje | 101 953 zł |
| koszt budowy | 566 090 zł |

Podane ceny są szacunkowymi cenami netto. Zapytaj o zestawienie materiałów naszego konsultanta na www.studioatrium.pl



RZUT PARTERU [m²]

| | | |
|--------------|--------------------|--------------|
| 1 | przedsiónek | 4,75 |
| 2 | łazienka | 2,50 |
| 3 | hall z komunikacją | 5,85 |
| 4 | kuchnia z jadalnią | 11,35 |
| 5 | pokój dzienny | 19,95 |
| 6 | pokój | 12,45 |
| 7 | kotłownia | 9,00 |
| razem | | 65,85 |
| 8 | garaż | 18,20 |



| RZUT PODDASZA | | [m ²] |
|---------------|--------------------|-------------------|
| 1 | hall z komunikacją | 3,65 |
| 2 | pokój | 9,20 |
| 3 | pokój | 14,55 |
| 4 | pokój | 9,10 |
| 5 | pralnia | 8,70 |
| 6 | łazienka | 5,85 |
| | razem | 51,05 |