



ATRIUM

Omega Plus

116,9 m²

plus garaż 18,20 m²

Dom parterowy z poddaszem użytkowym i garażem, z klasycznym dwuspadowym dachem i tarasem

min. wymiary działki 20,8 x 18,05 m

pow. netto parteru	93,15 m ²
pow. całkowita	216,10 m ²
pow. zabudowy	118,25 m ²
kubatura brutto	672,95 m ³
wysokość budynku	8,41 m
kąt nachylenia dachu	42°
rodzaj stropu	gęstożebrowy
pow. dachu	203,00 m ²



TECHNOLOGIA

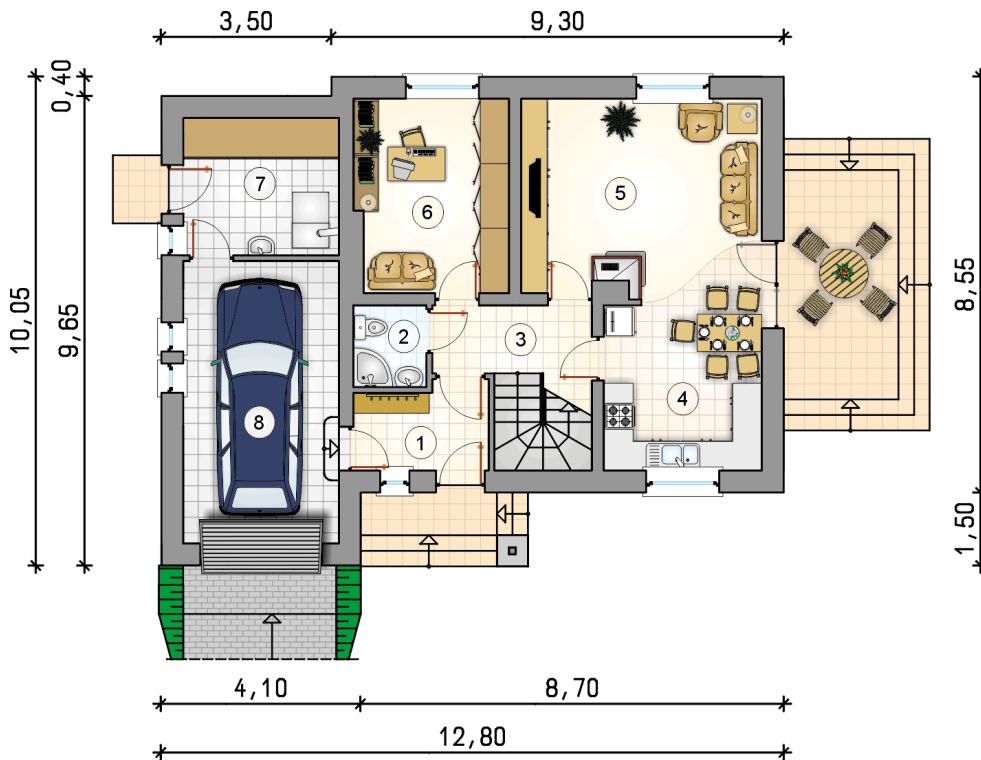
Technologia murowana: Pustak ceramiczny gr. 30 cm + ocieplenie w systemie Termo Organika. Pokrycie dachu dachówką cementową. Brama garażowa i drzwi zewnętrzne marki Hörmann.

Do tego projektu możesz wprowadzić zmiany, na które wyrazimy bezpłatną zgodę. Więcej na www.studioatrium.pl

KOSZTY BUDOWY

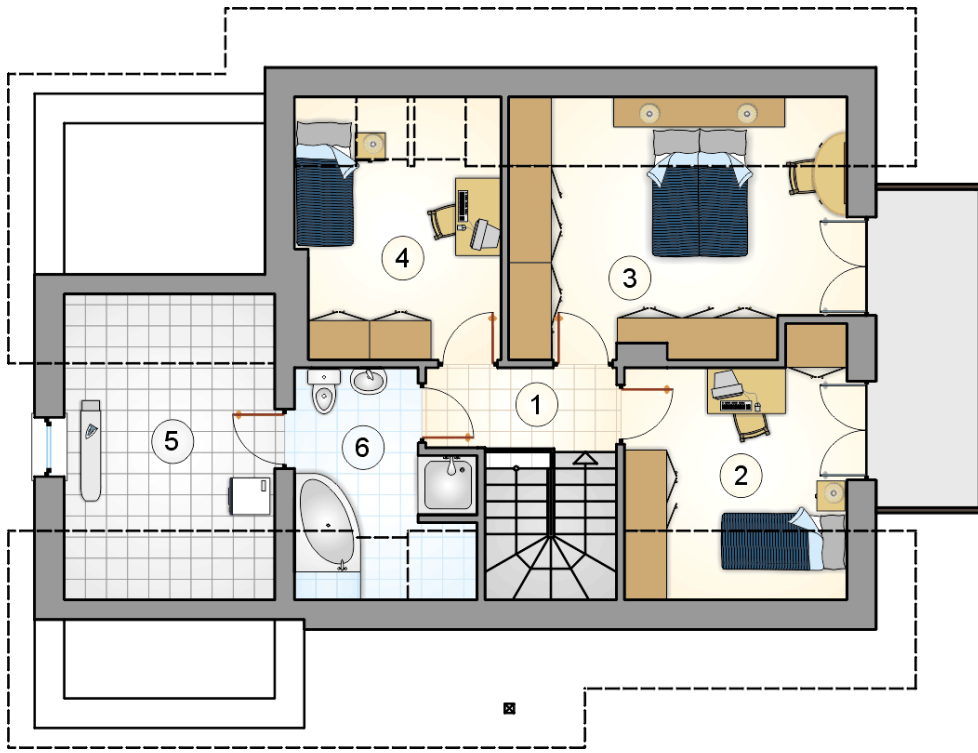
stan surowy	236 682 zł
roboty wykończeniowe	227 455 zł
instalacje	101 953 zł
koszt budowy	566 090 zł

Podane ceny są szacunkowymi cenami netto. Zapytaj o zestawienie materiałów naszego konsultanta na www.studioatrium.pl



RZUT PARTERU

	[m ²]
1 przedsiónek	4,75
2 łazienka	2,50
3 hall z komunikacją	5,85
4 kuchnia z jadalnią	11,35
5 pokój dzienny	19,95
6 pokój	12,45
7 kotłownia	9,00
razem	65,85
8 garaż	18,20



RZUT PODDASZA

[m²]

1	hall z komunikacją	3,65
2	pokój	9,20
3	pokój	14,55
4	pokój	9,10
5	pralnia	8,70
6	łazienka	5,85
	razem	51,05