



# Orbis

## 165,55 m<sup>2</sup>

Okrągły piętrowy dom z okrągłym dachem, nieszablone wnętrza, przestronny otwarty taras wypoczynkowy

min. wymiary działki 20,24 x 20,24 m

pow. netto parteru	87,40 m <sup>2</sup>
pow. całkowita	226,15 m <sup>2</sup>
pow. zabudowy	117,60 m <sup>2</sup>
kubatura brutto	875,55 m <sup>3</sup>
wysokość budynku	10,13 m
kąt nachylenia dachu	30°
rodzaj stropu	plyta żelbetowa
pow. dachu	177,35 m <sup>2</sup>

ATRIUM



### TECHNOLOGIA

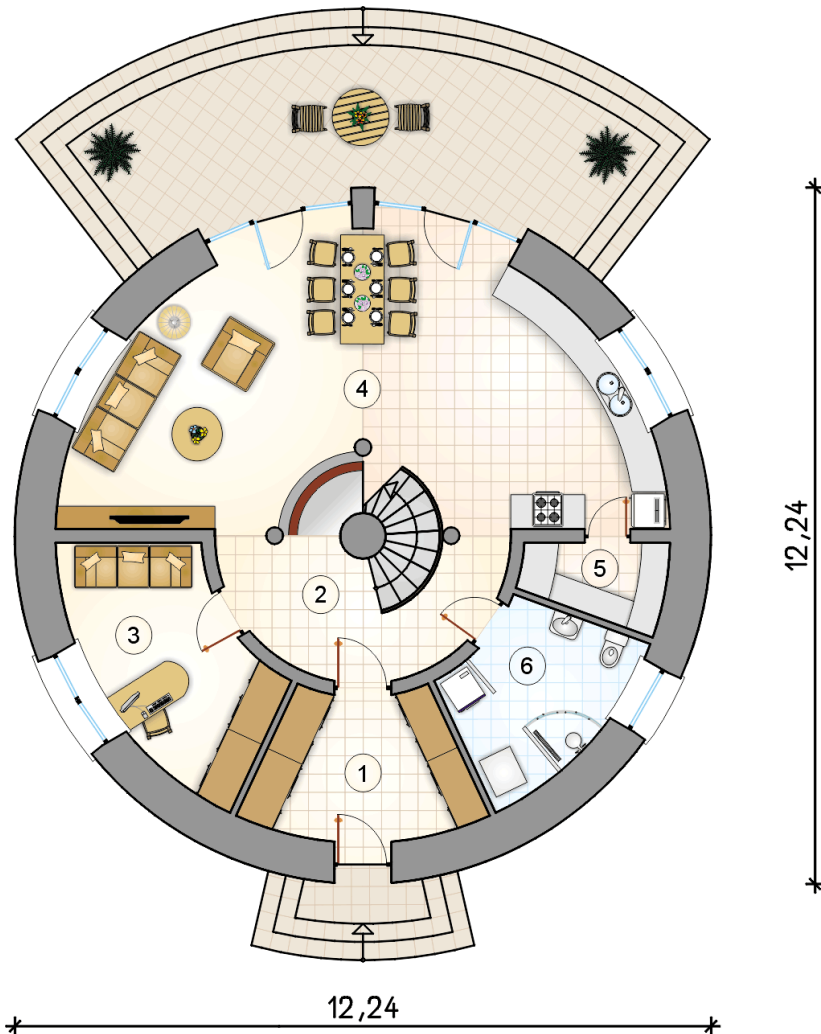
Ściany w systemie YTONG Energo (parter pustak 48 cm + 24 cm wełny mineralnej, poddasze pustak 24 cm + 24 cm wełny mineralnej). Podłoga na parterze docieplona wełną mineralną o grubości 20 cm. Strop piętra docieplony wełną mineralną 40 cm. Pokrycie dachu dachówką cementową. Ogrzewanie budynku pompą ciepła z rekuperacją. Drzwi zewnętrzne marki Hörmann.

Do tego projektu możesz wprowadzić zmiany, na które wyrazimy bezpłatną zgodę. Więcej na [www.studioatrium.pl](http://www.studioatrium.pl)

### KOSZTY BUDOWY

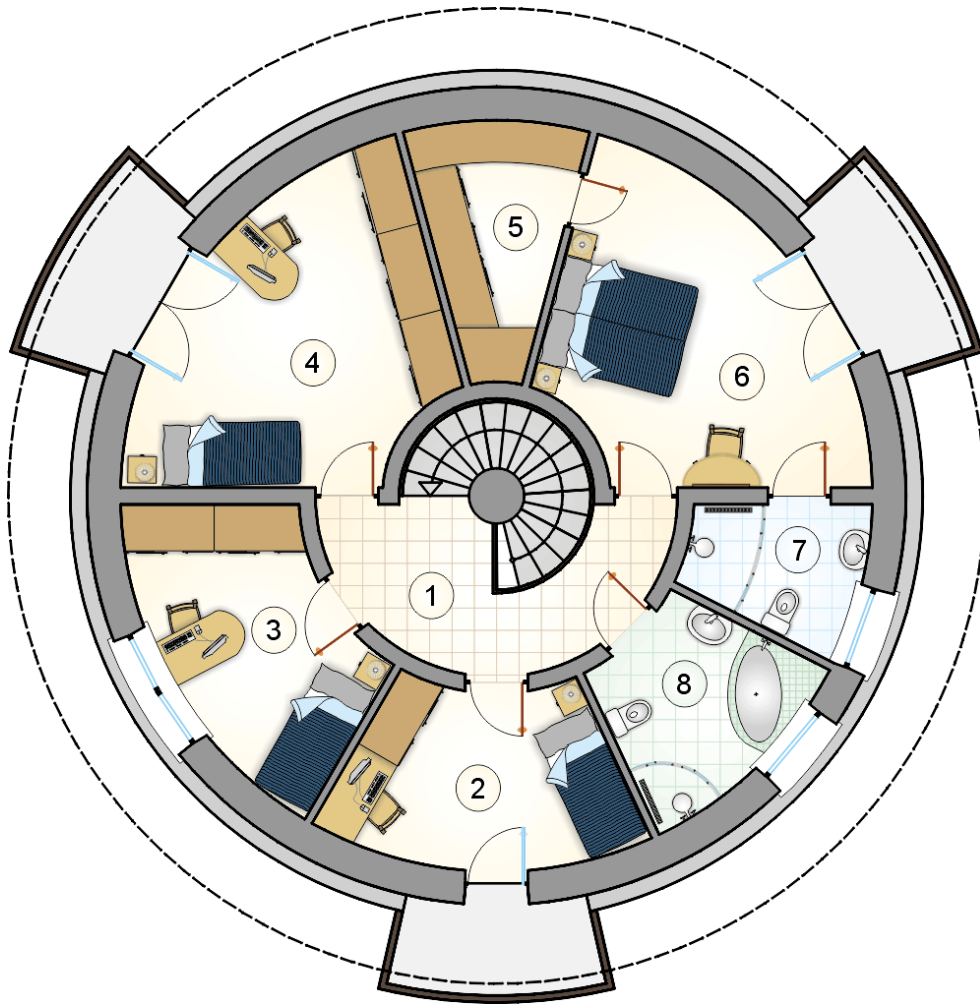
stan surowy	311 474 zł
roboty wykończeniowe	299 331 zł
instalacje	134 170 zł
koszt budowy	744 975 zł

Podane ceny są szacunkowymi cenami netto. Zapytaj o zestawienie materiałów naszego konsultanta na [www.studioatrium.pl](http://www.studioatrium.pl)



### RZUT PARTERU [m<sup>2</sup>]

1	przedsiónek	8,70
2	hall z komunikacją	11,50
3	pokój	11,30
4	pokój dzienny z kuchnią i jadalnią	42,65
5	spizarka	3,10
6	łazienka	7,80
	<b>razem</b>	<b>85,05</b>



RZUT PIĘTRA

[m<sup>2</sup>]

1	hall z komunikacją	10,45
2	pokój	9,60
3	pokój	10,40
4	pokój	16,40
5	garderoba	6,30
6	pokój	16,40
7	łazienka	4,40
8	łazienka	6,55
	<b>razem</b>	<b>80,50</b>