



Orbis

165,55 m²

Okrągły piętrowy dom z okrągłym dachem, nieszablonowe wnętrza, przestronny otwarty taras wypoczynkowy

min. wymiary działki 20,24 x 20,24 m

pow. netto parteru	87,40 m ²
pow. całkowita	226,15 m ²
pow. zabudowy	117,60 m ²
kubatura brutto	875,55 m ³
wysokość budynku	10,13 m
kąt nachylenia dachu	30°
rodzaj stropu	płyta żelbetowa
pow. dachu	177,35 m ²

ATRIUM



TECHNOLOGIA

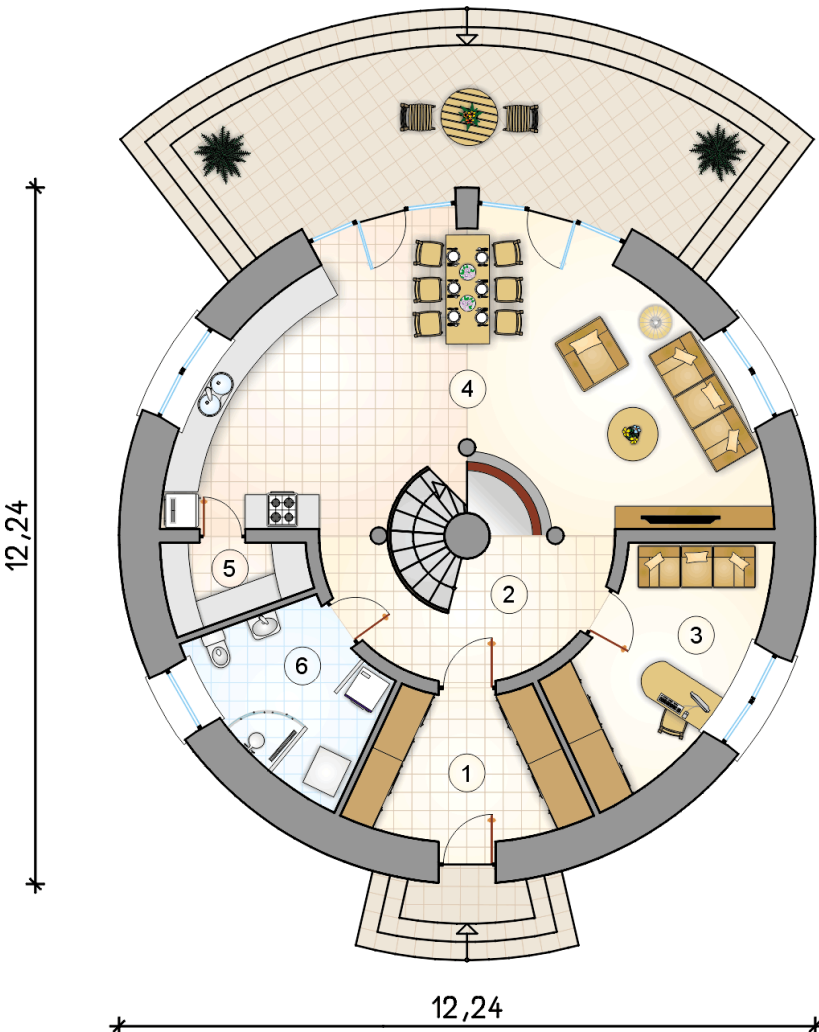
Ściany w systemie YTONG Energo (parter pustak 48 cm + 24 cm wełny mineralnej, poddasze pustak 24 cm + 24 cm wełny mineralnej). Podłoga na parterze docieplona wełną mineralną o grubości 20 cm. Strop piętra docieplony wełną mineralną 40 cm. Pokrycie dachu dachówką cementową. Ogrzewanie budynku pompą ciepła z rekuperacją. Drzwi zewnętrzne marki Hörmann.

Do tego projektu możesz wprowadzić zmiany, na które wyrazimy bezpłatną zgodę. Więcej na www.studioatrium.pl

KOSZTY BUDOWY

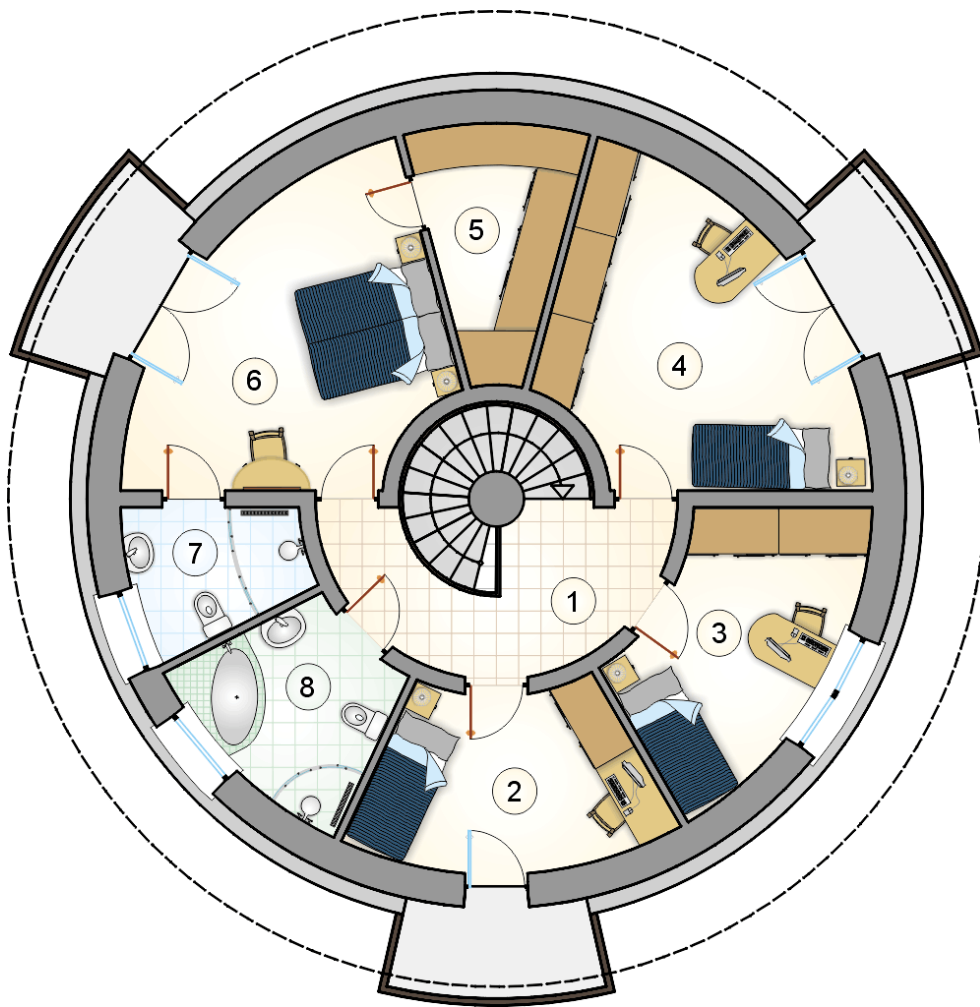
stan surowy	311 474 zł
roboty wykończeniowe	299 331 zł
instalacje	134 170 zł
koszt budowy	744 975 zł

Podane ceny są szacunkowymi cenami netto. Zapytaj o zestawienie materiałów naszego konsultanta na www.studioatrium.pl



RZUT PARTERU [m²]

1	przedsiónek	8,70
2	hall z komunikacją	11,50
3	pokój	11,30
4	pokój dzienny z kuchnią i jadalnią	42,65
5	spizarka	3,10
6	łazienka	7,80
	razem	85,05



RZUT PIĘTRA

[m²]

1	hall z komunikacją	10,45
2	pokój	9,60
3	pokój	10,40
4	pokój	16,40
5	garderoba	6,30
6	pokój	16,40
7	łazienka	4,40
8	łazienka	6,55
	razem	80,50