



Orbis II

158,1 m²

Okrągły dom piętrowy z 4 sypialniami i przestronnym tarasem wypoczynkowym, energooszczędny

min. wymiary działki 19,8 x 19,8 m

pow. netto parteru	87,60 m ²
pow. całkowita	235,30 m ²
pow. zabudowy	117,65 m ²
kubatura brutto	800,25 m ³
wysokość budynku	9,65 m
kąt nachylenia dachu	30°
rodzaj stropu	plyta żelbetowa
pow. dachu	166,00 m ²

TECHNOLOGIA

Technologia murowana: Pustak ceramiczny gr. 30 cm + ocieplenie w systemie Termo Organika. Pokrycie dachu dachówką cementową. Drzwi zewnętrzne marki Hörmann.

Do tego projektu możesz wprowadzić zmiany, na które wyrazimy bezpłatną zgodę. Więcej na www.studioatrium.pl

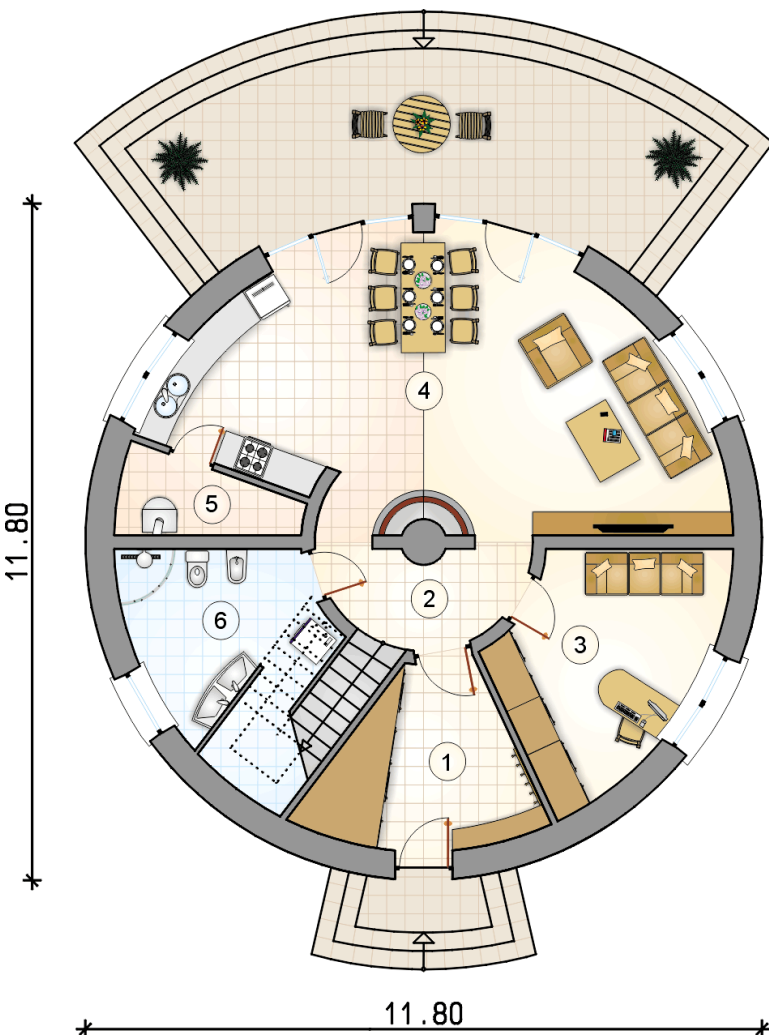
KOSZTY BUDOWY

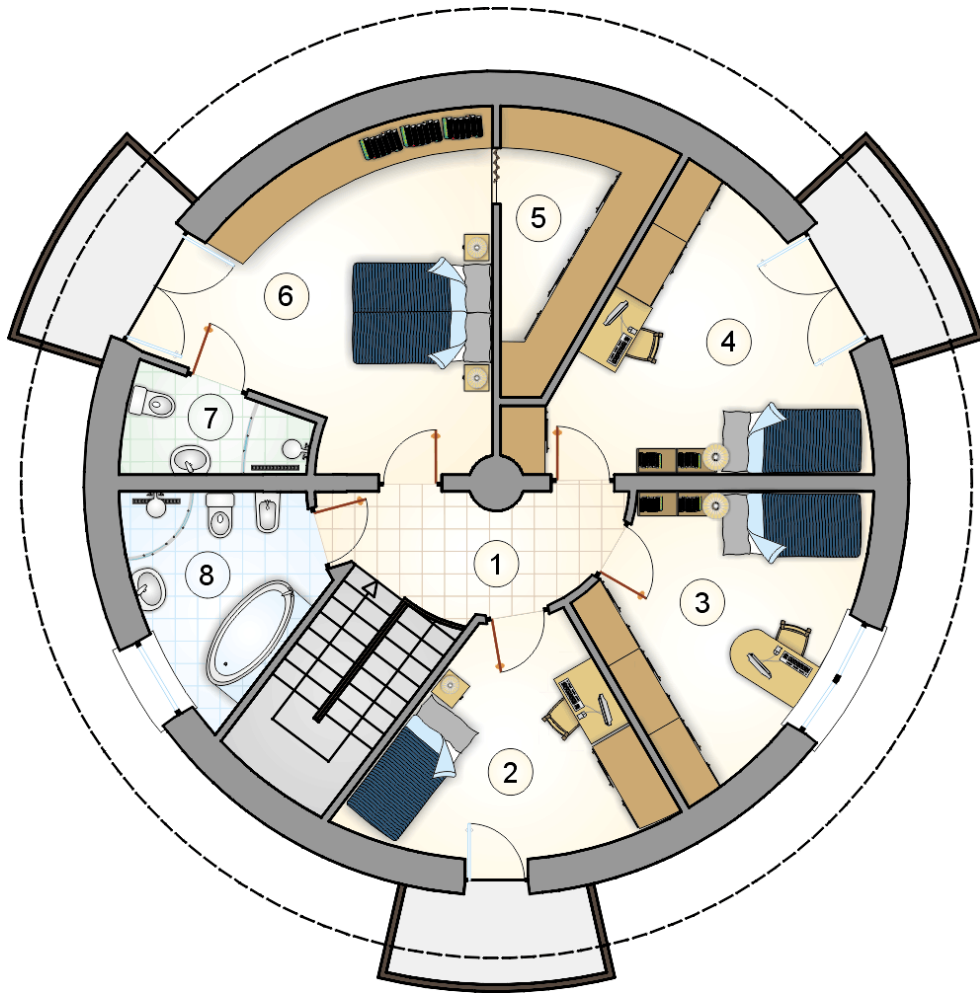
stan surowy	297 457 zł
roboty wykończeniowe	285 861 zł
instalacje	128 132 zł
koszt budowy	711 450 zł

Podane ceny są szacunkowymi cenami netto. Zapytaj o zestawienie materiałów naszego konsultanta na www.studioatrium.pl

RZUT PARTERU [m²]

1	przedsiónek	9,60
2	hall z komunikacją	5,45
3	pokój	13,15
4	pokój dzienny z kuchnią i jadalnią	39,55
5	kotłownia	3,50
6	łazienka	8,95
	razem	80,20





RZUT PIĘTRA

[m²]

1	hall z komunikacją	6,10
2	pokój	10,80
3	pokój	12,30
4	pokój	14,35
5	garderoba	6,55
6	pokój	17,90
7	łazienka	3,15
8	łazienka	6,75
0	razem	77,90