



# Orbis II

## 158,1 m<sup>2</sup>

Okrągły dom piętrowy z 4 sypialniami i przestronnym tarasem wypoczynkowym, energooszczędny

min. wymiary działki 19,8 x 19,8 m

pow. netto parteru	87,60 m <sup>2</sup>
pow. całkowita	235,30 m <sup>2</sup>
pow. zabudowy	117,65 m <sup>2</sup>
kubatura brutto	800,25 m <sup>3</sup>
wysokość budynku	9,65 m
kąt nachylenia dachu	30°
rodzaj stropu	plyta żelbetowa
pow. dachu	166,00 m <sup>2</sup>

### TECHNOLOGIA

Technologia murowana: Pustak ceramiczny gr. 30 cm + ocieplenie w systemie Termo Organika. Pokrycie dachu dachówką cementową. Drzwi zewnętrzne marki Hörmann.

Do tego projektu możesz wprowadzić zmiany, na które wyrazimy bezpłatną zgodę. Więcej na [www.studioatrium.pl](http://www.studioatrium.pl)

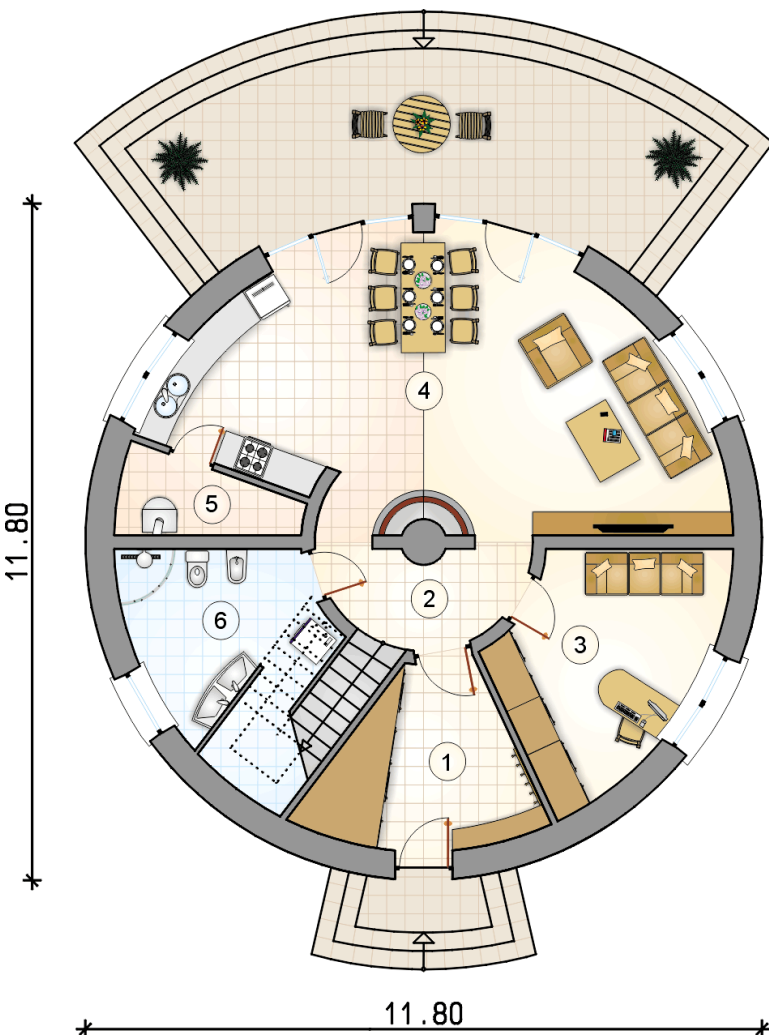
### KOSZTY BUDOWY

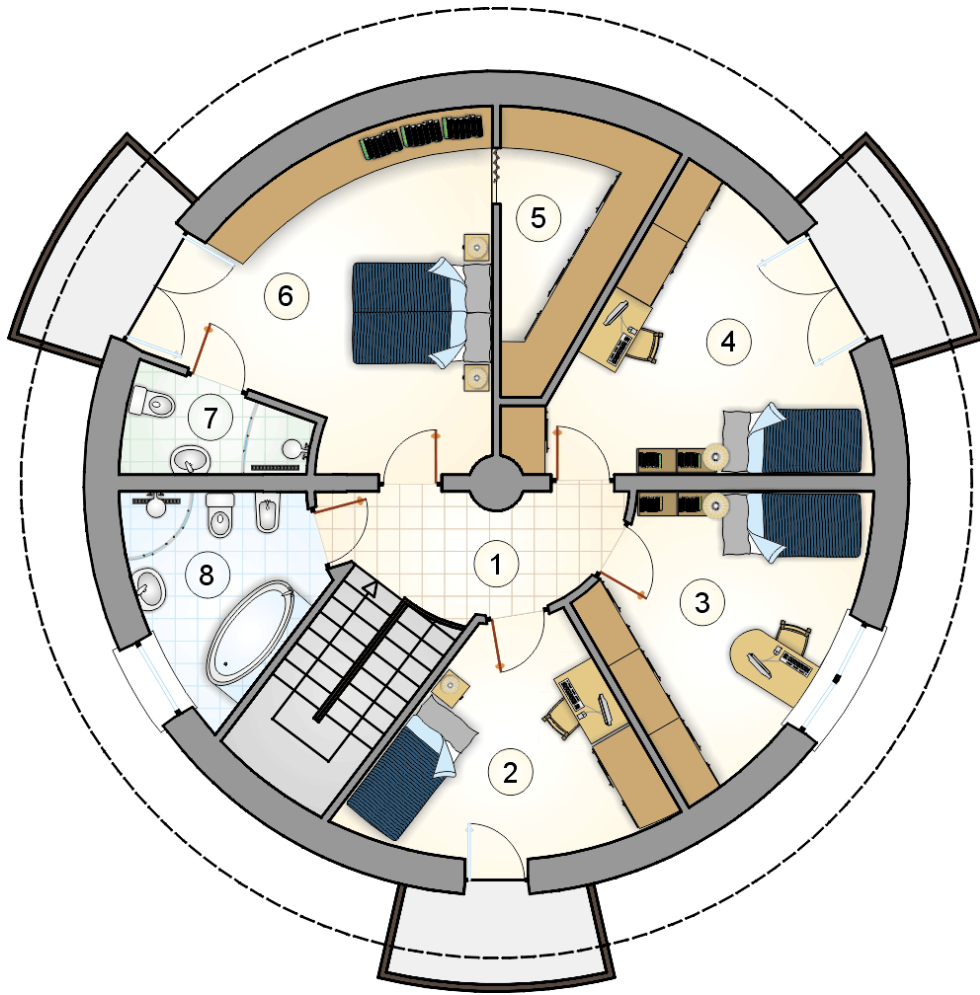
stan surowy	297 457 zł
roboty wykończeniowe	285 861 zł
instalacje	128 132 zł
koszt budowy	711 450 zł

Podane ceny są szacunkowymi cenami netto. Zapytaj o zestawienie materiałów naszego konsultanta na [www.studioatrium.pl](http://www.studioatrium.pl)

### RZUT PARTERU [m<sup>2</sup>]

1	przedsiónek	9,60
2	hall z komunikacją	5,45
3	pokój	13,15
4	pokój dzienny z kuchnią i jadalnią	39,55
5	kotłownia	3,50
6	łazienka	8,95
	<b>razem</b>	<b>80,20</b>





RZUT PIĘTRA

[m<sup>2</sup>]

1	hall z komunikacją	6,10
2	pokój	10,80
3	pokój	12,30
4	pokój	14,35
5	garderoba	6,55
6	pokój	17,90
7	łazienka	3,15
8	łazienka	6,75
0	<b>razem</b>	<b>77,90</b>