



Orfeusz

106,25 m²

plus piwnica 56,60 m²

Parterowy dom z poddaszem użytkowym i dwuspadowym dachem, z tarasem - częściowo w podcieniu, podpiwniczony

min. wymiary działki 16,05 x 18,2 m

pow. netto parteru	58,35 m ²
pow. całkowita	242,95 m ²
pow. zabudowy	89,25 m ²
kubatura brutto	717,65 m ³
wysokość budynku	8,36 m
kąt nachylenia dachu	42°
rodzaj stropu	gęstożebrowy
pow. dachu	161,00 m ²



TECHNOLOGIA

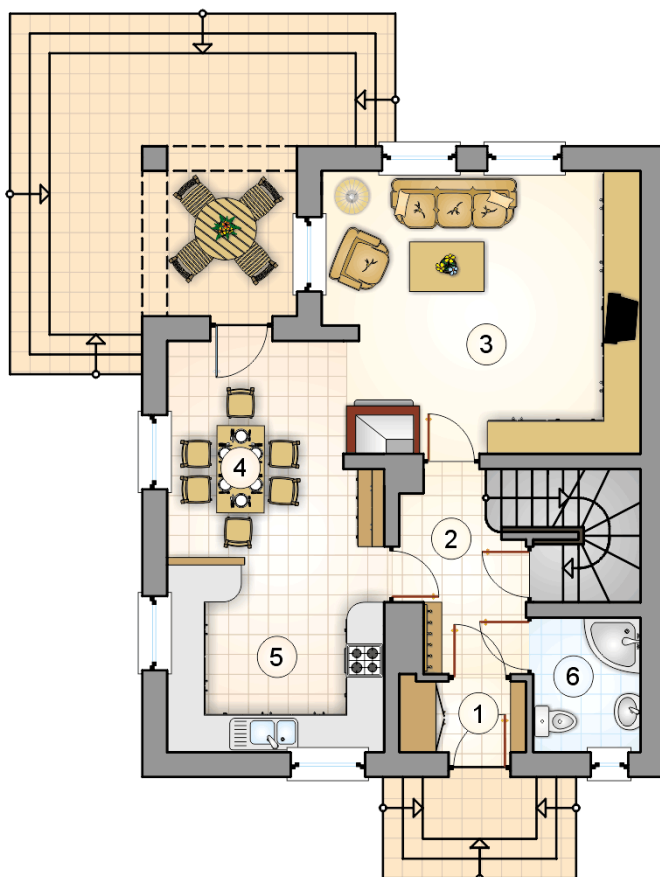
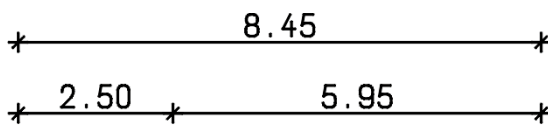
Technologia murowana: Pustak ceramiczny gr. 30 cm + ocieplenie w systemie Termo Organika. Pokrycie dachu dachówką cementową. Drzwi zewnętrzne marki Hörmann.

Do tego projektu możesz wprowadzić zmiany, na które wyrazimy bezpłatną zgodę. Więcej na www.studioatrium.pl

KOSZTY BUDOWY

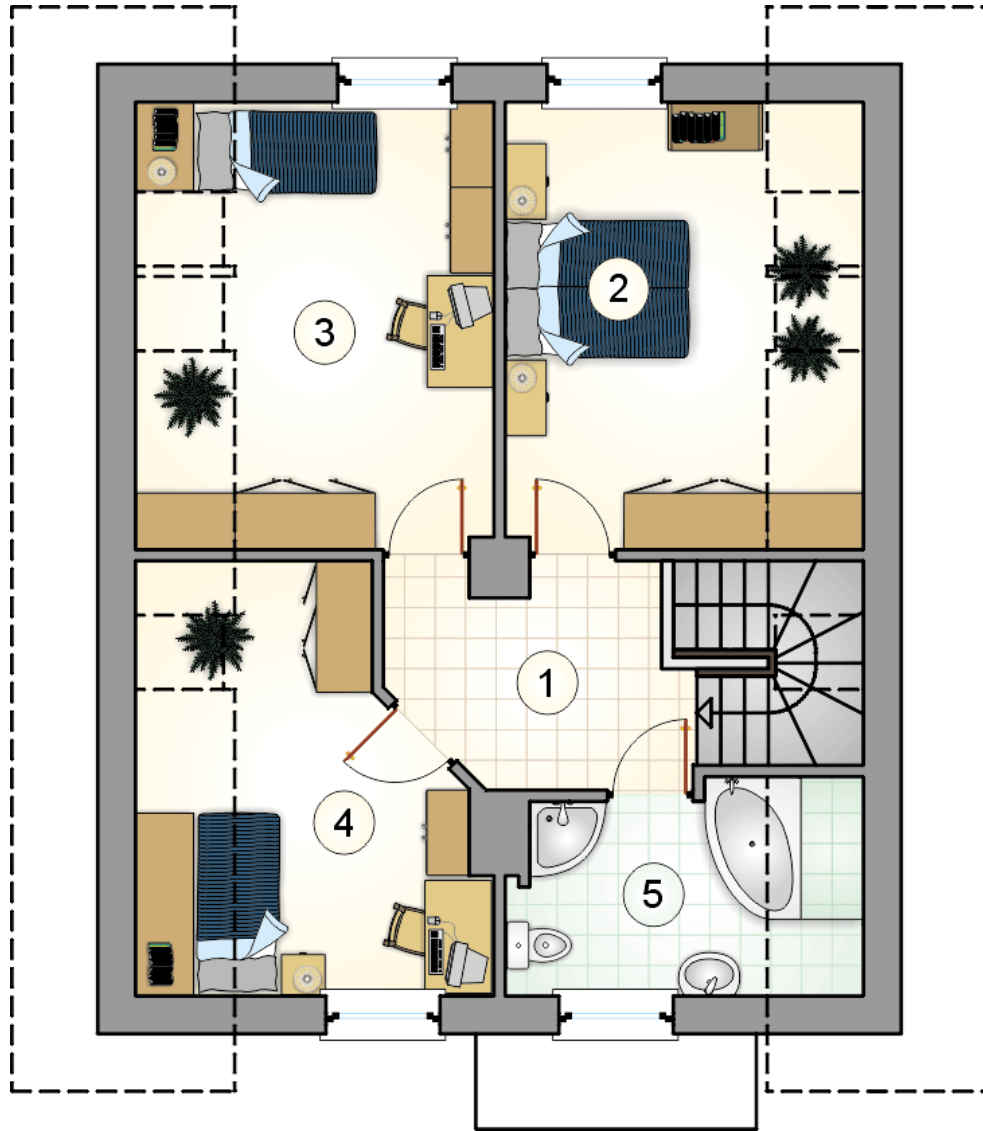
stan surowy	271 251 zł
roboty wykończeniowe	228 885 zł
instalacje	102 510 zł
koszt budowy	602 645 zł

Podane ceny są szacunkowymi cenami netto. Zapytaj o zestawienie materiałów naszego konsultanta na www.studioatrium.pl



RZUT PARTERU [m²]

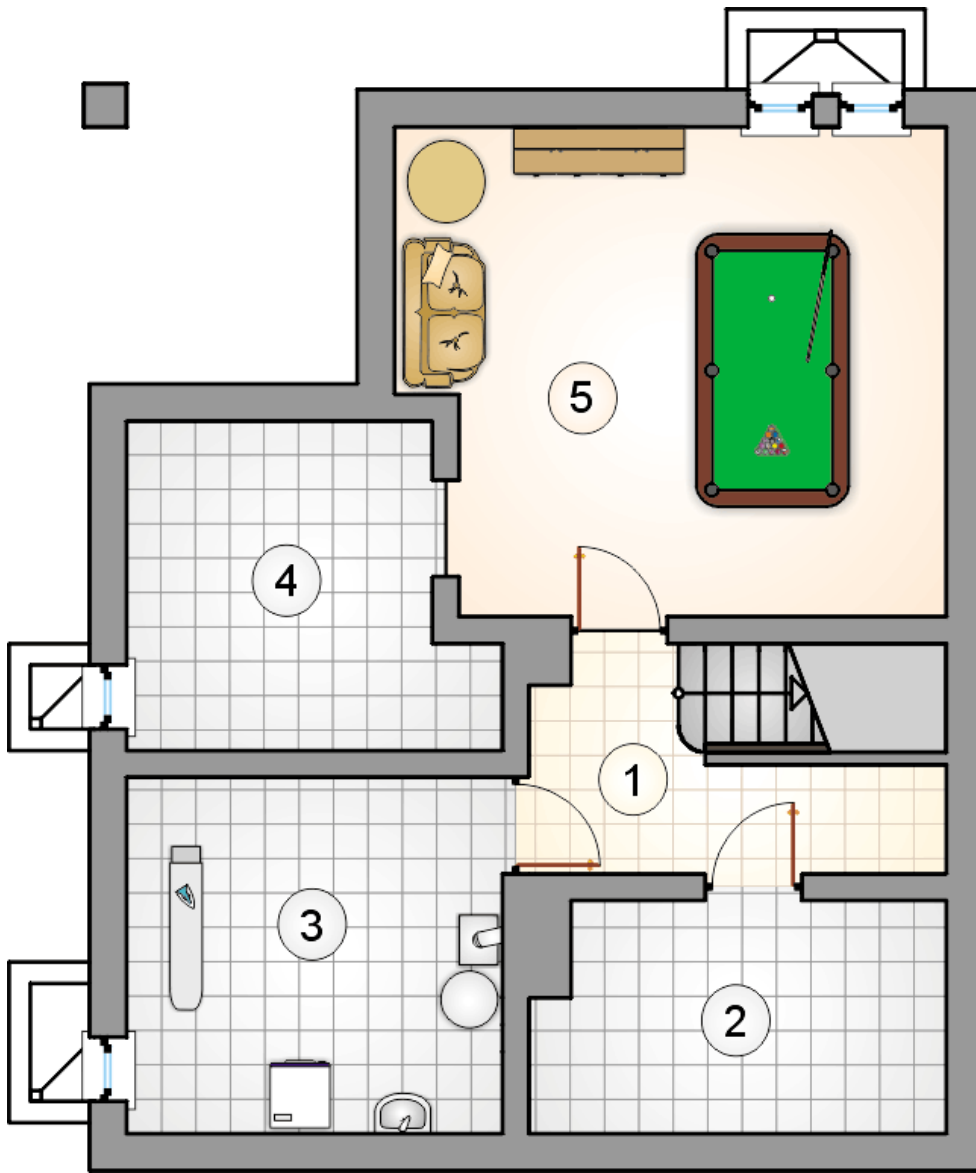
1	przedsionek	2,35
2	hall z komunikacją	5,45
3	pokój dzienny	22,55
4	jadalnia	10,95
5	kuchnia	11,10
6	łazienka	3,75
	razem	56,15



RZUT PODDASZA

[m²]

1	hall z komunikacją	6,70
2	pokój	13,55
3	pokój	13,55
4	pokój	10,40
5	łazienka	5,90
	razem	50,10



RZUT PIWNICY

[m²]

1	łącznik	4,85
2	piwnica	8,10
3	kotłownia	11,65
4	piwnica	9,55
5	pomieszczenie rekreacyjne	22,45
	razem	56,60