



# Orfeusz

## 106,25 m<sup>2</sup>

plus piwnica 56,60 m<sup>2</sup>

Parterowy dom z poddaszem użytkowym i dwuspadowym dachem, z tarasem - częściowo w podcieniu, podpiwniczony

min. wymiary działki 16,05 x 18,2 m

pow. netto parteru	58,35 m <sup>2</sup>
pow. całkowita	242,95 m <sup>2</sup>
pow. zabudowy	89,25 m <sup>2</sup>
kubatura brutto	717,65 m <sup>3</sup>
wysokość budynku	8,36 m
kąt nachylenia dachu	42°
rodzaj stropu	gęstożebrowy
pow. dachu	161,00 m <sup>2</sup>

### TECHNOLOGIA

Technologia murowana: Pustak ceramiczny gr. 30 cm + ocieplenie w systemie Termo Organika. Pokrycie dachu dachówką cementową. Drzwi zewnętrzne marki Hörmann.

Do tego projektu możesz wprowadzić zmiany, na które wyrazimy bezpłatną zgodę. Więcej na [www.studioatrium.pl](http://www.studioatrium.pl)

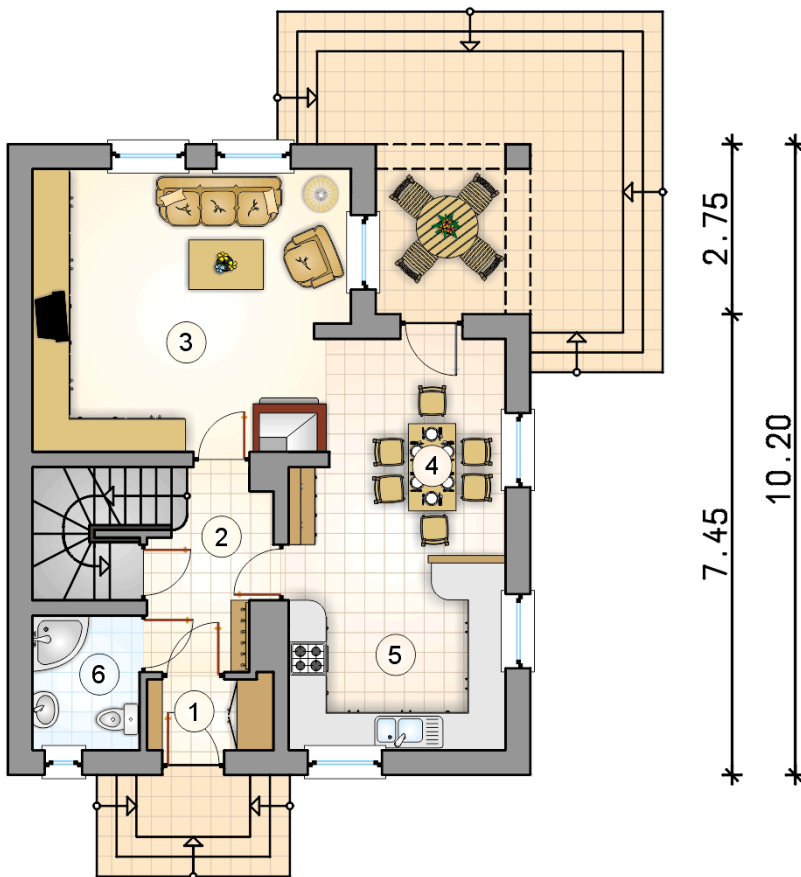
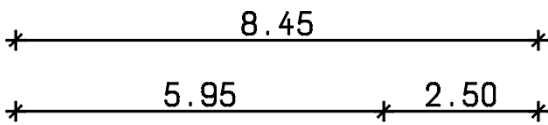
### KOSZTY BUDOWY

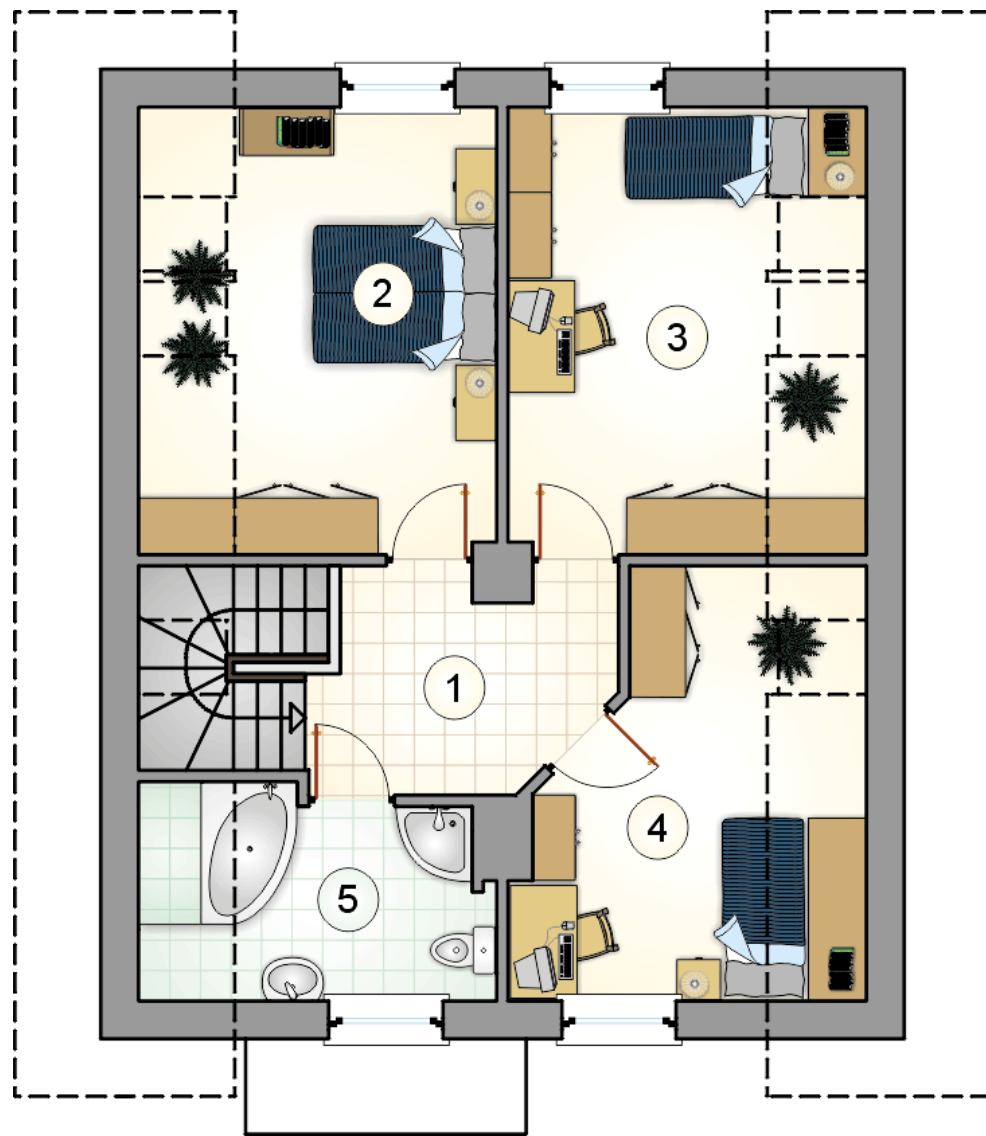
stan surowy	271 251 zł
roboty wykończeniowe	228 885 zł
instalacje	102 510 zł
koszt budowy	602 645 zł

Podane ceny są szacunkowymi cenami netto. Zapytaj o zestawienie materiałów naszego konsultanta na [www.studioatrium.pl](http://www.studioatrium.pl)

### RZUT PARTERU

	[m <sup>2</sup> ]
1 przedsiónek	2,35
2 hall z komunikacją	5,45
3 pokój dzienny	22,55
4 jadalnia	10,95
5 kuchnia	11,10
6 łazienka	3,75
<b>razem</b>	<b>56,15</b>

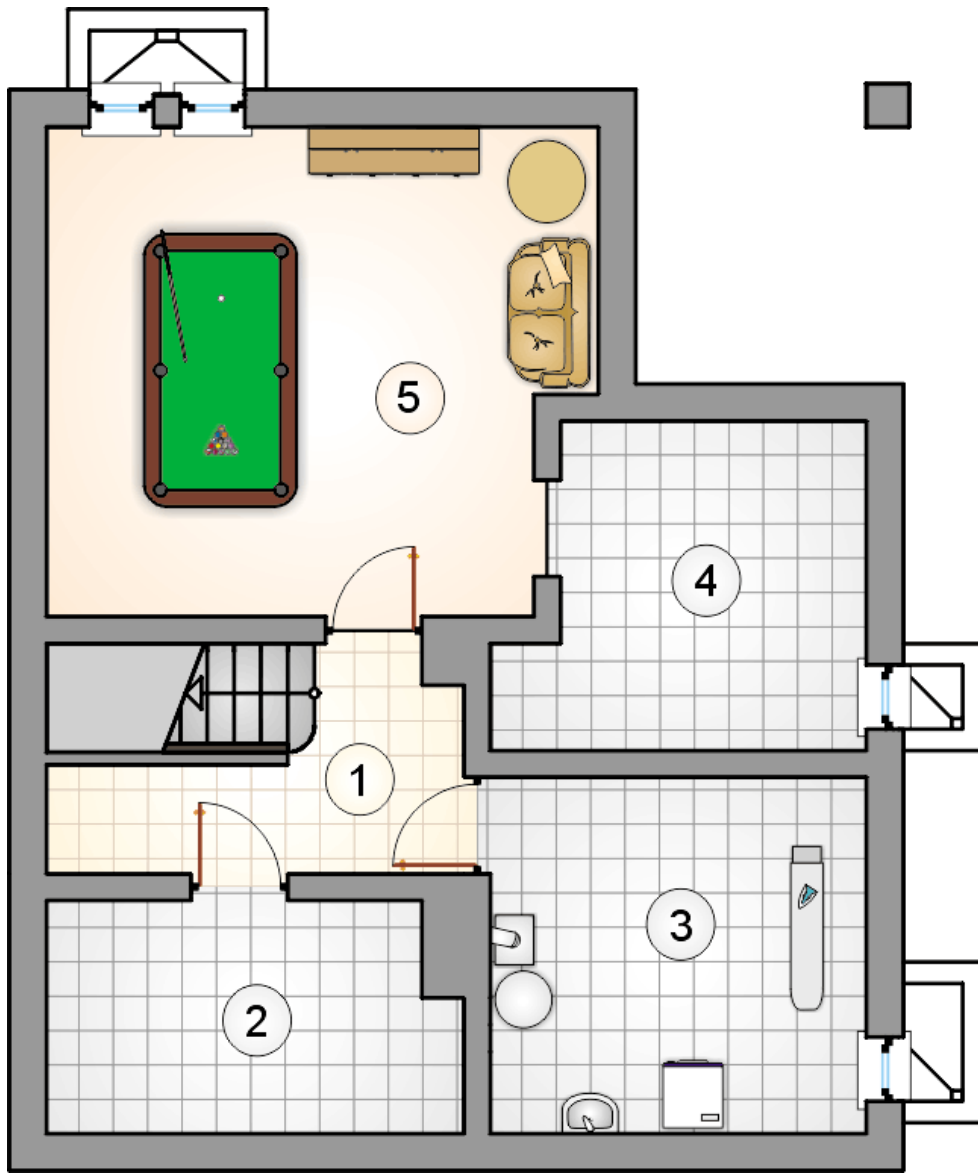




RZUT PODDASZA

[m<sup>2</sup>]

1	hall z komunikacją	6,70
2	pokój	13,55
3	pokój	13,55
4	pokój	10,40
5	łazienka	5,90
	<b>razem</b>	<b>50,10</b>



RZUT PIWNICY

[m<sup>2</sup>]

1	łącznik	4,85
2	piwnica	8,10
3	kotłownia	11,65
4	piwnica	9,55
5	pomieszczenie rekreacyjne	22,45
	<b>razem</b>	<b>56,60</b>