



Orio

130,15 m²

Dom piętrowy z zabudowie bliźniaczej, z dwoma lokalami mieszkalnymi w każdym segmencie, z dachem dwuspadowym

min. wymiary działki 22,75 x 20,45 m

| | |
|----------------------|-----------------------|
| pow. netto parteru | 73,50 m ² |
| pow. całkowita | 175,00 m ² |
| pow. zabudowy | 87,50 m ² |
| kubatura brutto | 764,70 m ³ |
| wysokość budynku | 10,89 m |
| kąt nachylenia dachu | 30° |
| rodzaj stropu | gęstożebrowy |
| pow. dachu | 126,30 m ² |

TECHNOLOGIA

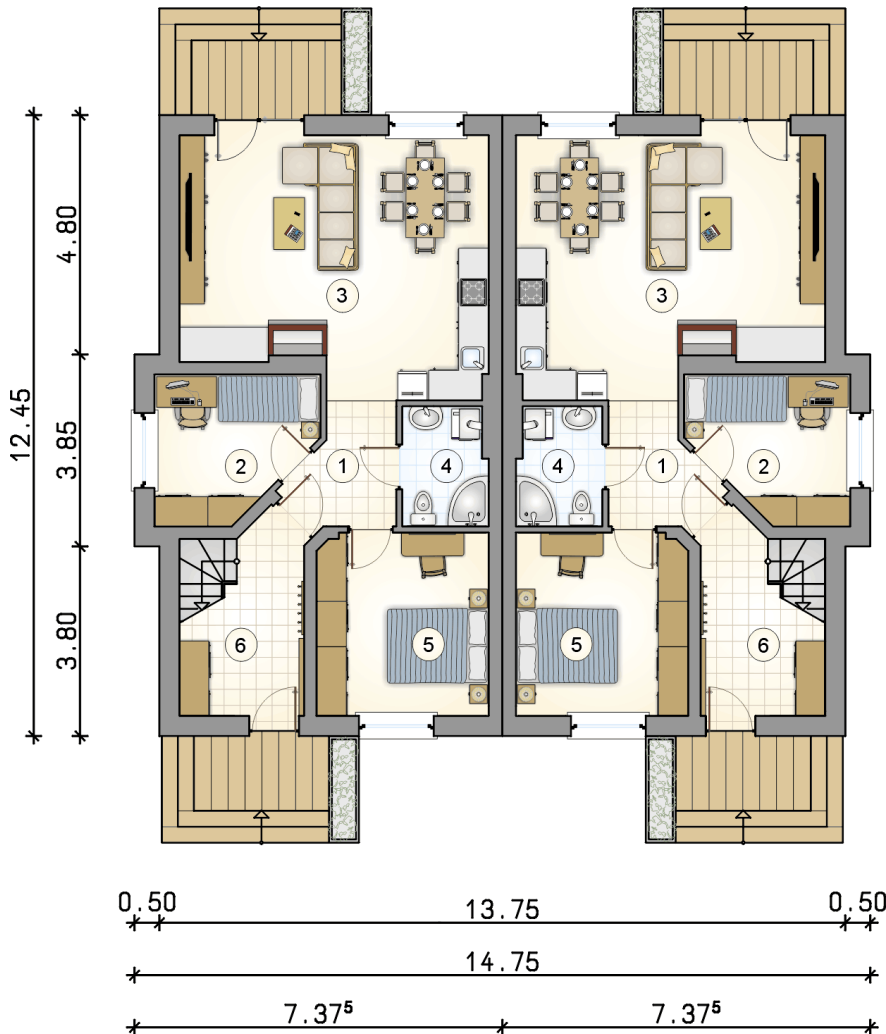
Technologia murowana: pustak ceramiczny gr. 25 cm + ocieplenie w systemie Termo Organika. Pokrycie dachu: dachówka. Drzwi zewnętrzne marki Hörmann.

Do tego projektu możesz wprowadzić zmiany, na które wyrazimy bezpłatną zgodę. Więcej na www.studioatrium.pl

KOSZTY BUDOWY

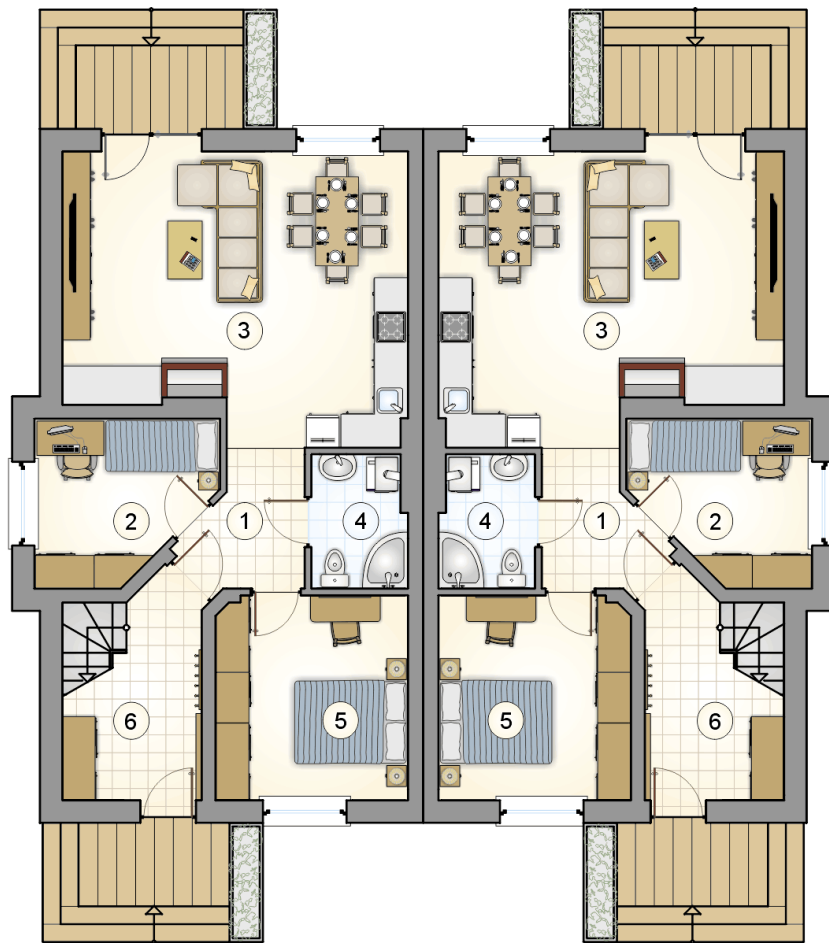
| | |
|----------------------|------------|
| stan surowy | 244 871 zł |
| roboty wykończeniowe | 235 324 zł |
| instalacje | 105 480 zł |
| koszt budowy | 585 675 zł |

Podane ceny są szacunkowymi cenami netto. Zapytaj o zestawienie materiałów naszego konsultanta na www.studioatrium.pl



RZUT PARTERU [m²]

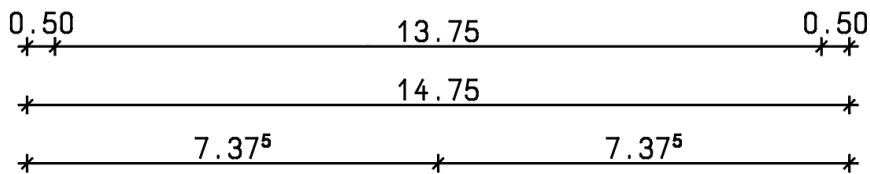
| | | |
|---|--|-------|
| 1 | hall | 4,45 |
| 2 | pokój | 8,40 |
| 3 | pokój dzienny z jadalnią i aneksem kuchennym | 30,15 |
| 4 | łazienka z piecem c.o. | 3,90 |
| 5 | pokój | 12,40 |
| 6 | razem przedsiónek z komunikacją | 59,30 |
| | | 6,50 |

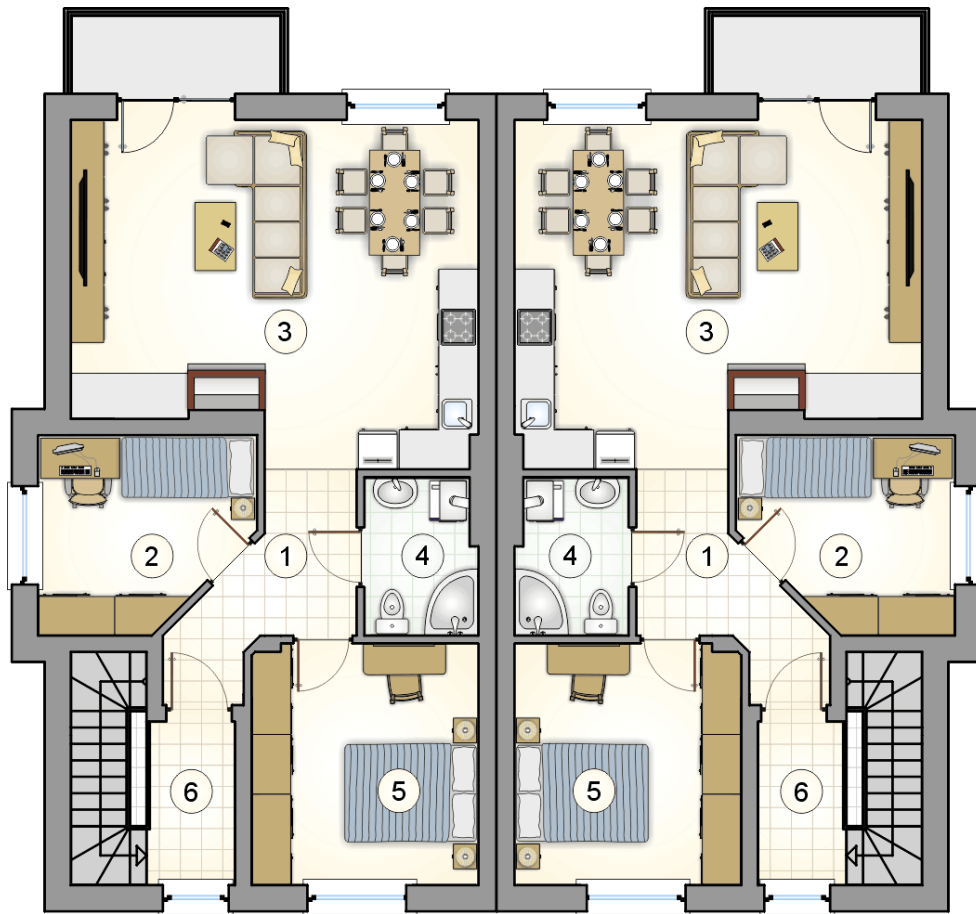


RZUT PARTERU

[m²]

| | | |
|---|--|--------------|
| 1 | hall | 4,45 |
| 2 | pokój | 8,40 |
| 3 | pokój dzienny z jadalnią i aneksem kuchennym | 30,15 |
| 4 | łazienka z piecem c.o. | 3,90 |
| 5 | pokój | 12,40 |
| 0 | razem | 59,30 |
| 6 | przedsiónek z komunikacją | 6,50 |





RZUT PIĘTRA

[m²]

| | | |
|---|--|-------|
| 1 | hall | 5,95 |
| 2 | pokój | 8,70 |
| 3 | pokój dzienny z jadalnią i aneksem kuchennym | 30,15 |
| 4 | łazienka z piecem c.o. | 3,90 |
| 5 | pokój | 12,40 |
| 0 | razem | 61,10 |
| 6 | przedsiónek z komunikacją | 3,25 |