



# Orio

## 130,15 m<sup>2</sup>

Dom piętrowy z zabudowie bliźniaczej, z dwoma lokalami mieszkalnymi w każdym segmencie, z dachem dwuspadowym

min. wymiary działki 22,75 x 20,45 m

|                      |                       |
|----------------------|-----------------------|
| pow. netto parteru   | 73,50 m <sup>2</sup>  |
| pow. całkowita       | 175,00 m <sup>2</sup> |
| pow. zabudowy        | 87,50 m <sup>2</sup>  |
| kubatura brutto      | 764,70 m <sup>3</sup> |
| wysokość budynku     | 10,89 m               |
| kąt nachylenia dachu | 30°                   |
| rodzaj stropu        | gęstożebrowy          |
| pow. dachu           | 126,30 m <sup>2</sup> |

### TECHNOLOGIA

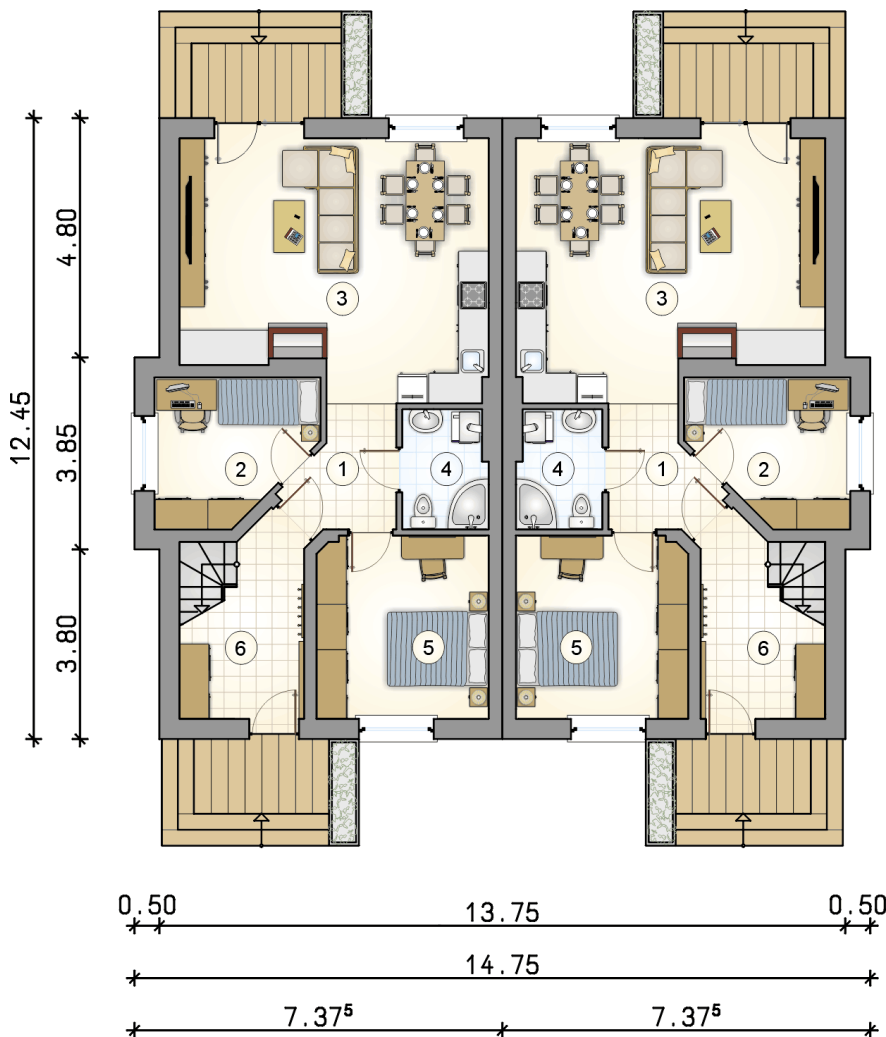
Technologia mуровana: pustak ceramiczny gr. 25 cm + ocieplenie w systemie Termo Organika. Pokrycie dachu: dachówka.

Do tego projektu możesz wprowadzić zmiany, na które wyrazimy bezpłatną zgodę. Więcej na [www.studioatrium.pl](http://www.studioatrium.pl)

### KOSZTY BUDOWY

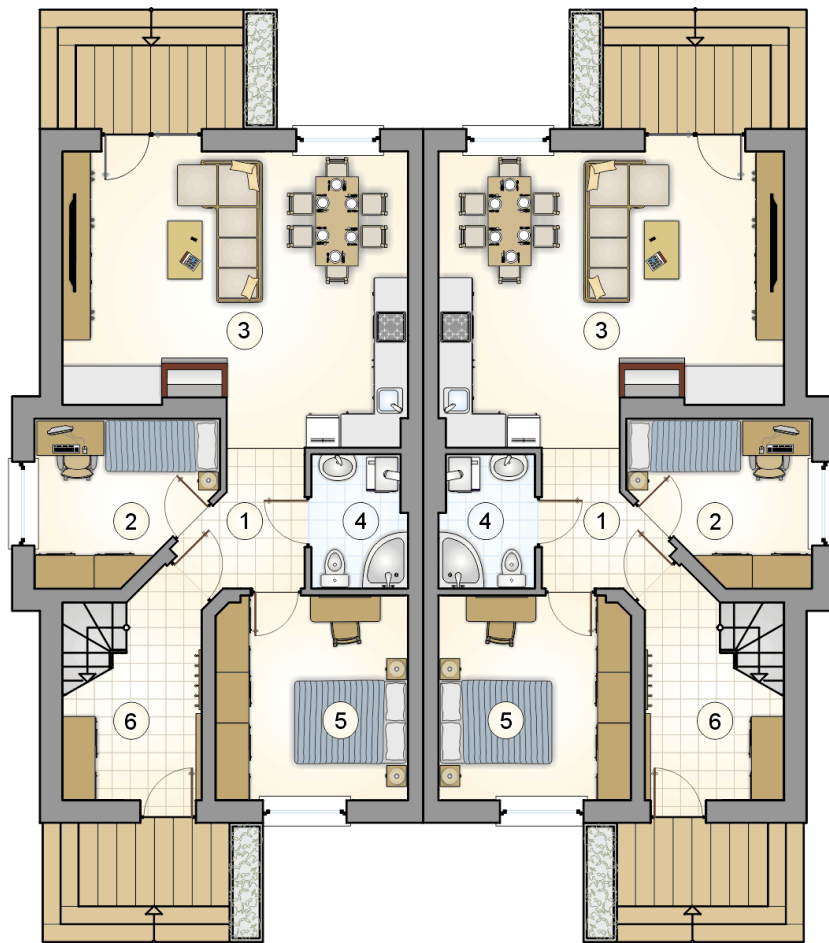
|                      |            |
|----------------------|------------|
| stan surowy          | 244 871 zł |
| roboty wykończeniowe | 235 324 zł |
| instalacje           | 105 480 zł |
| koszt budowy         | 585 675 zł |

Podane ceny są szacunkowymi cenami netto. Zapytaj o zestawienie materiałów naszego konsultanta na [www.studioatrium.pl](http://www.studioatrium.pl)



### RZUT PARTERU [m<sup>2</sup>]

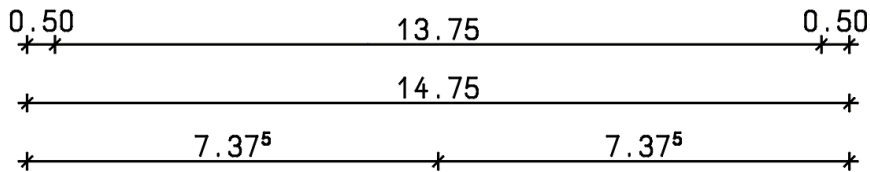
|              |  |              |
|--------------|--|--------------|
| 1            | hall   | 4,45         |
| 2            | pokój  | 8,40         |
| 3            | pokój dzienny z jadalnią i aneksem kuchennym | 30,15        |
| 4            | łazienka z piecem c.o.                       | 3,90         |
| 5            | pokój  | 12,40        |
| <b>razem</b> |  | <b>59,30</b> |
| 6            | przedsiónek z komunikacją                    | 6,50         |

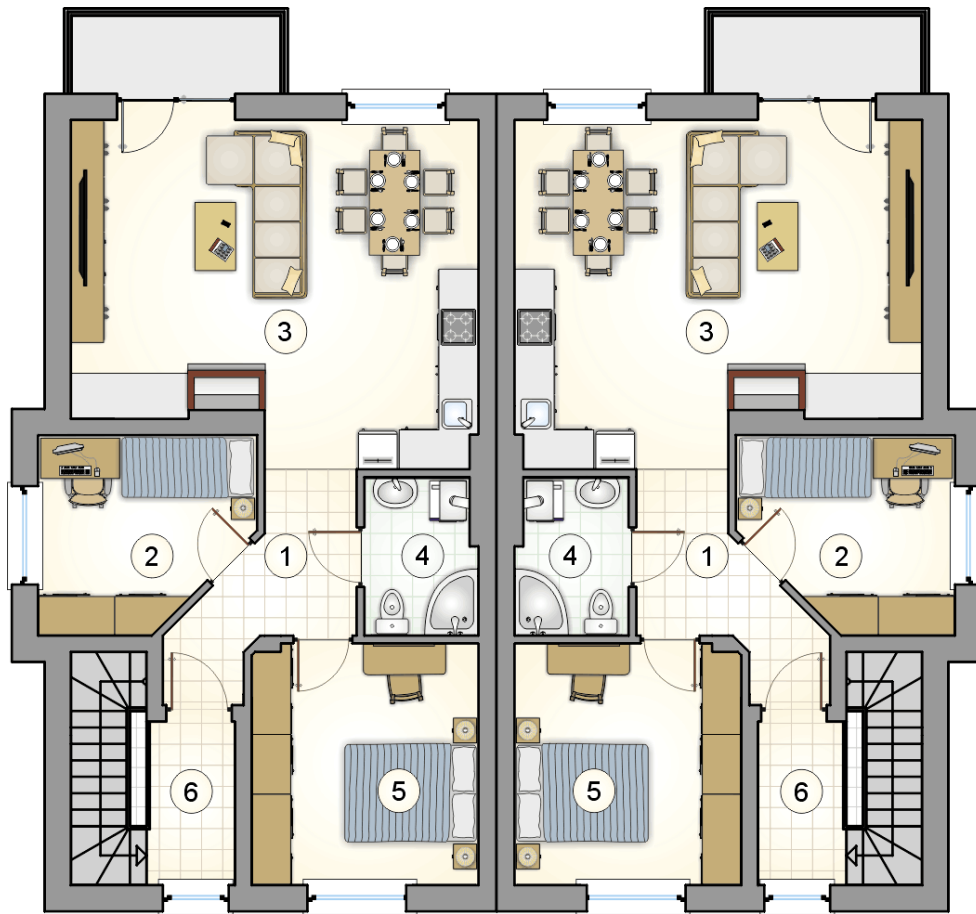


## RZUT PARTERU

[m<sup>2</sup>]

|   |  |              |
|---|--|--------------|
| 1 | hall   | 4,45         |
| 2 | pokój  | 8,40         |
| 3 | pokój dzienny z jadalnią i aneksem kuchennym | 30,15        |
| 4 | łazienka z piecem c.o.                       | 3,90         |
| 5 | pokój  | 12,40        |
| 0 | <b>razem</b>                                 | <b>59,30</b> |
| 6 | przedsiónek z komunikacją                    | 6,50         |





## RZUT PIĘTRA

[m<sup>2</sup>]

|   |  |       |
|---|--|-------|
| 1 | hall   | 5,95  |
| 2 | pokój  | 8,70  |
| 3 | pokój dzienny z<br>jadalnią i aneksem<br>kuchennym | 30,15 |
| 4 | łazienka z piecem<br>c.o.                          | 3,90  |
| 5 | pokój  | 12,40 |
| 0 | <b>razem</b>                                       | 61,10 |
| 6 | przedsiónek z<br>komunikacją                       | 3,25  |