



# Orio

## 130,15 m<sup>2</sup>

Dom piętrowy z zabudowie bliźniaczej, z dwoma lokalami mieszkalnymi w każdym segmencie, z dachem dwuspadowym

min. wymiary działki 22,75 x 20,45 m

pow. netto parteru	73,50 m <sup>2</sup>
pow. całkowita	175,00 m <sup>2</sup>
pow. zabudowy	87,50 m <sup>2</sup>
kubatura brutto	764,70 m <sup>3</sup>
wysokość budynku	10,89 m
kąt nachylenia dachu	30°
rodzaj stropu	gęstożebrowy
pow. dachu	126,30 m <sup>2</sup>

### TECHNOLOGIA

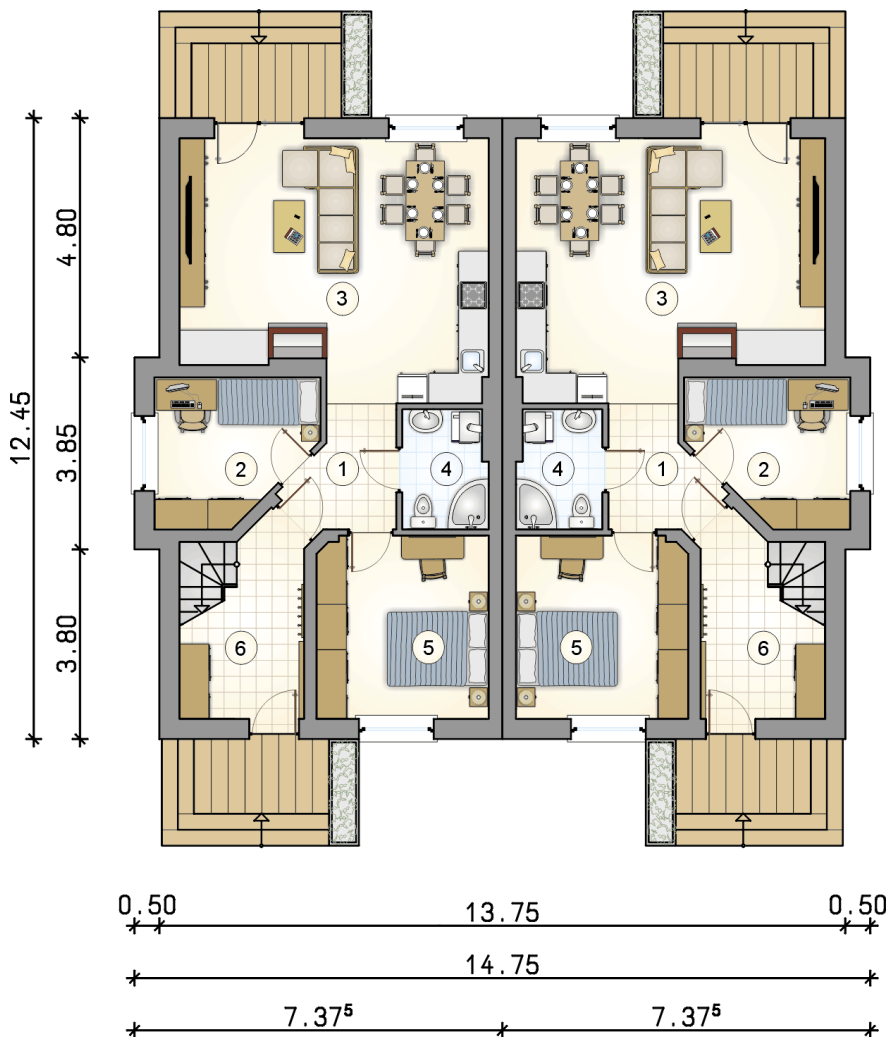
Technologia murowana: pustak ceramiczny gr. 25 cm + ocieplenie w systemie Termo Organika. Pokrycie dachu: dachówka.

Do tego projektu możesz wprowadzić zmiany, na które wyrazimy bezpłatną zgodę. Więcej na [www.studioatrium.pl](http://www.studioatrium.pl)

### KOSZTY BUDOWY

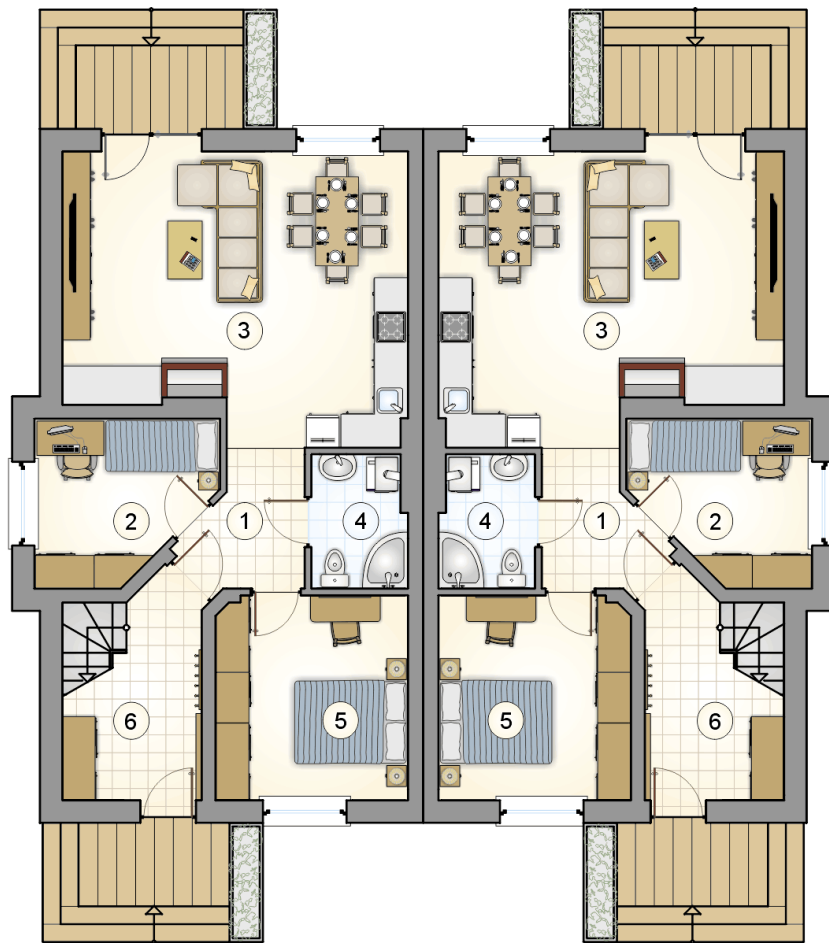
stan surowy	244 871 zł
roboty wykończeniowe	235 324 zł
instalacje	105 480 zł
koszt budowy	585 675 zł

Podane ceny są szacunkowymi cenami netto. Zapytaj o zestawienie materiałów naszego konsultanta na [www.studioatrium.pl](http://www.studioatrium.pl)



### RZUT PARTERU [m<sup>2</sup>]

1	hall	4,45
2	pokój	8,40
3	pokój dzienny z jadalnią i aneksem kuchennym	30,15
4	łazienka z piecem c.o.	3,90
5	pokój	12,40
<b>razem</b>		<b>59,30</b>
6	przedsiónek z komunikacją	6,50



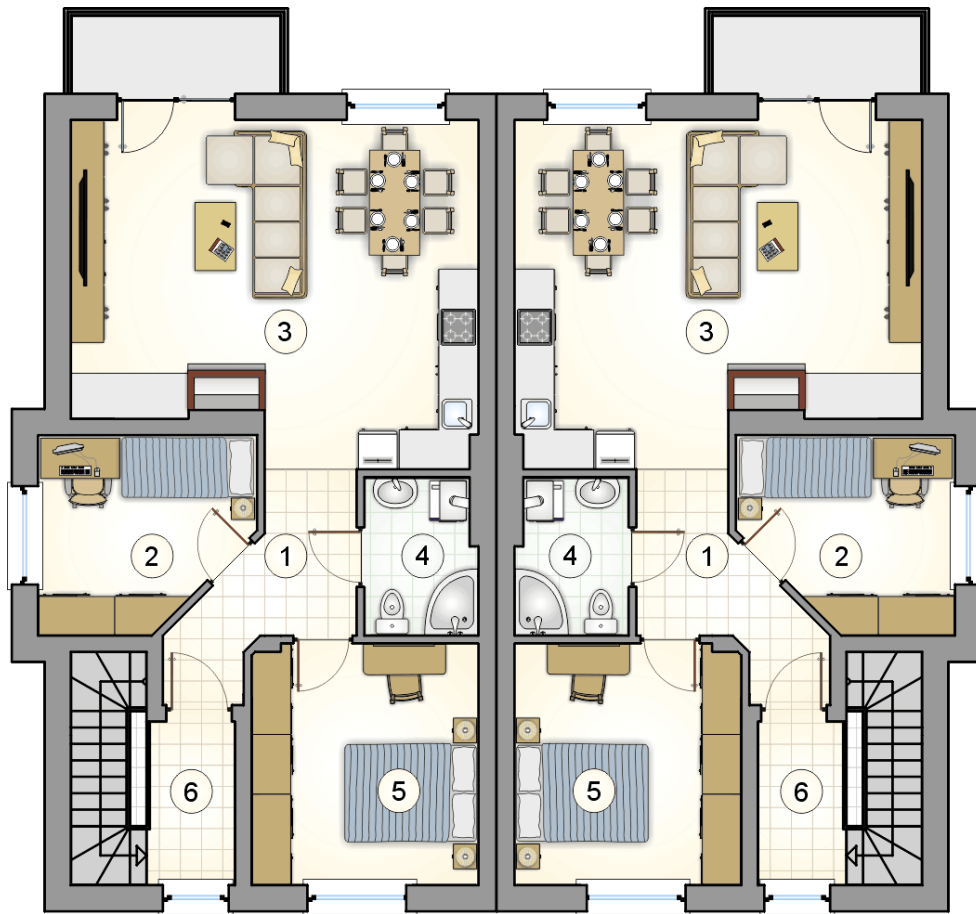
12.45  
4.80  
3.85  
3.80

0.50 13.75 0.50  
14.75  
7.37<sup>5</sup> 7.37<sup>5</sup>

## RZUT PARTERU

[m<sup>2</sup>]

1	hall	4,45
2	pokój	8,40
3	pokój dzienny z jadalnią i aneksem kuchennym	30,15
4	łazienka z piecem c.o.	3,90
5	pokój	12,40
0	<b>razem</b>	<b>59,30</b>
6	przedsiónek z komunikacją	6,50



## RZUT PIĘTRA

[m<sup>2</sup>]

1	hall	5,95
2	pokój	8,70
3	pokój dzienny z jadalnią i aneksem kuchennym	30,15
4	łazienka z piecem c.o.	3,90
5	pokój	12,40
0	<b>razem</b>	61,10
6	przedsiónek z komunikacją	3,25