



Orio

130,15 m²

Dom piętrowy z zabudowie bliźniaczej, z dwoma lokalami mieszkalnymi w każdym segmencie, z dachem dwuspadowym

min. wymiary działki 22,75 x 20,45 m

pow. netto parteru	73,50 m ²
pow. całkowita	175,00 m ²
pow. zabudowy	87,50 m ²
kubatura brutto	764,70 m ³
wysokość budynku	10,89 m
kąt nachylenia dachu	30°
rodzaj stropu	gęstożebrowy
pow. dachu	126,30 m ²

TECHNOLOGIA

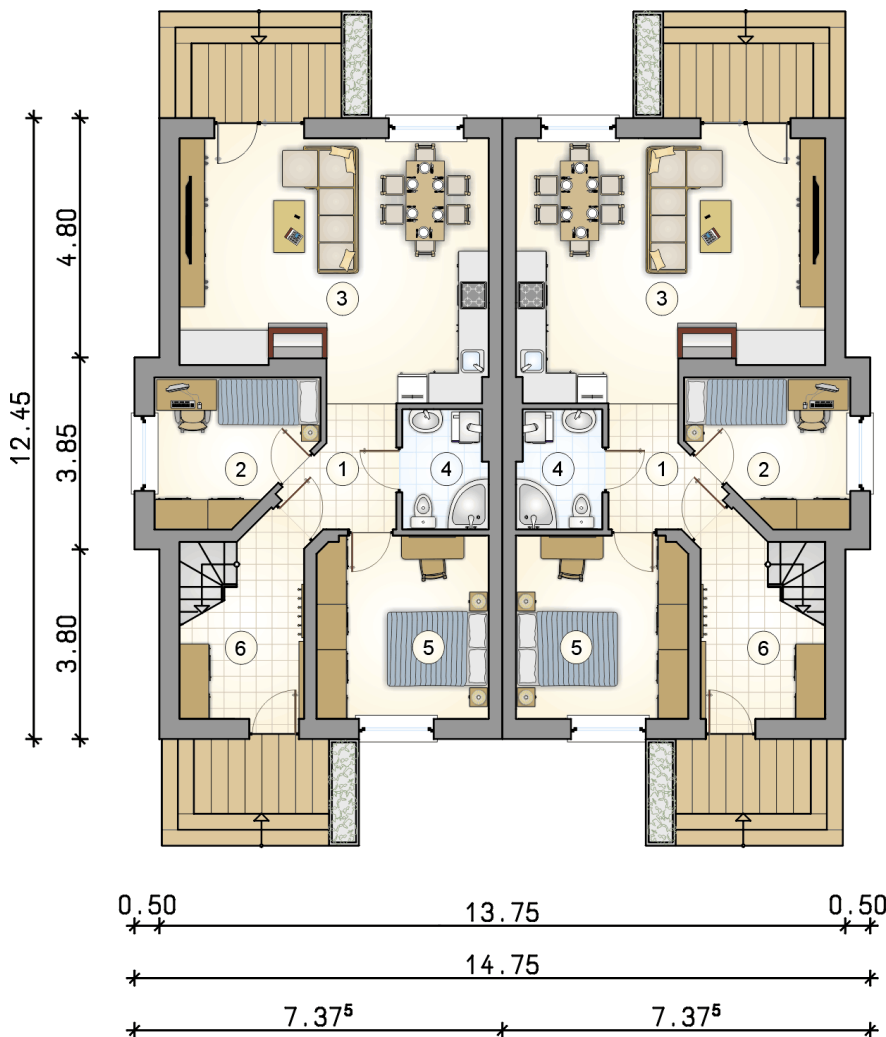
Technologia murowana: pustak ceramiczny gr. 25 cm + ocieplenie w systemie Termo Organika. Pokrycie dachu: dachówka.

Do tego projektu możesz wprowadzić zmiany, na które wyrazimy bezpłatną zgodę. Więcej na www.studioatrium.pl

KOSZTY BUDOWY

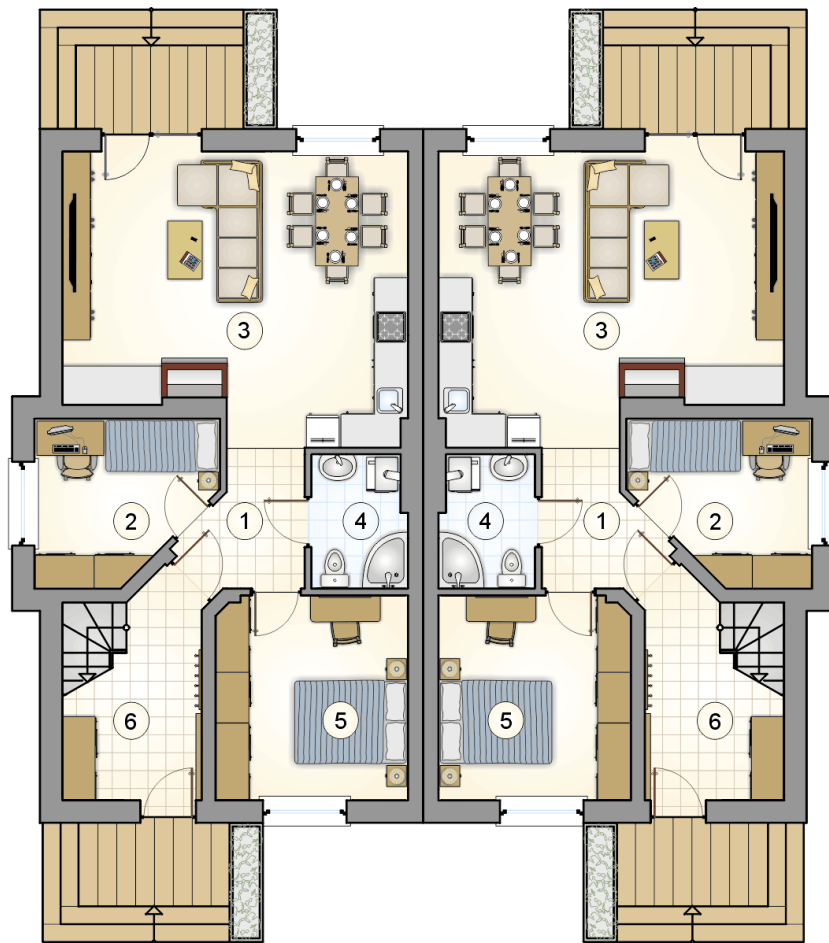
stan surowy	244 871 zł
roboty wykończeniowe	235 324 zł
instalacje	105 480 zł
koszt budowy	585 675 zł

Podane ceny są szacunkowymi cenami netto. Zapytaj o zestawienie materiałów naszego konsultanta na www.studioatrium.pl



RZUT PARTERU [m²]

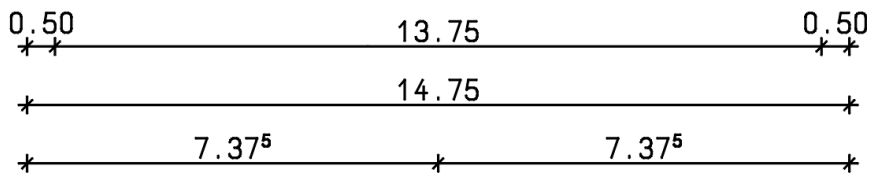
1	hall	4,45
2	pokój	8,40
3	pokój dzienny z jadalnią i aneksem kuchennym	30,15
4	łazienka z piecem c.o.	3,90
5	pokój	12,40
6	razem przedsiónek z komunikacją	59,30
		6,50

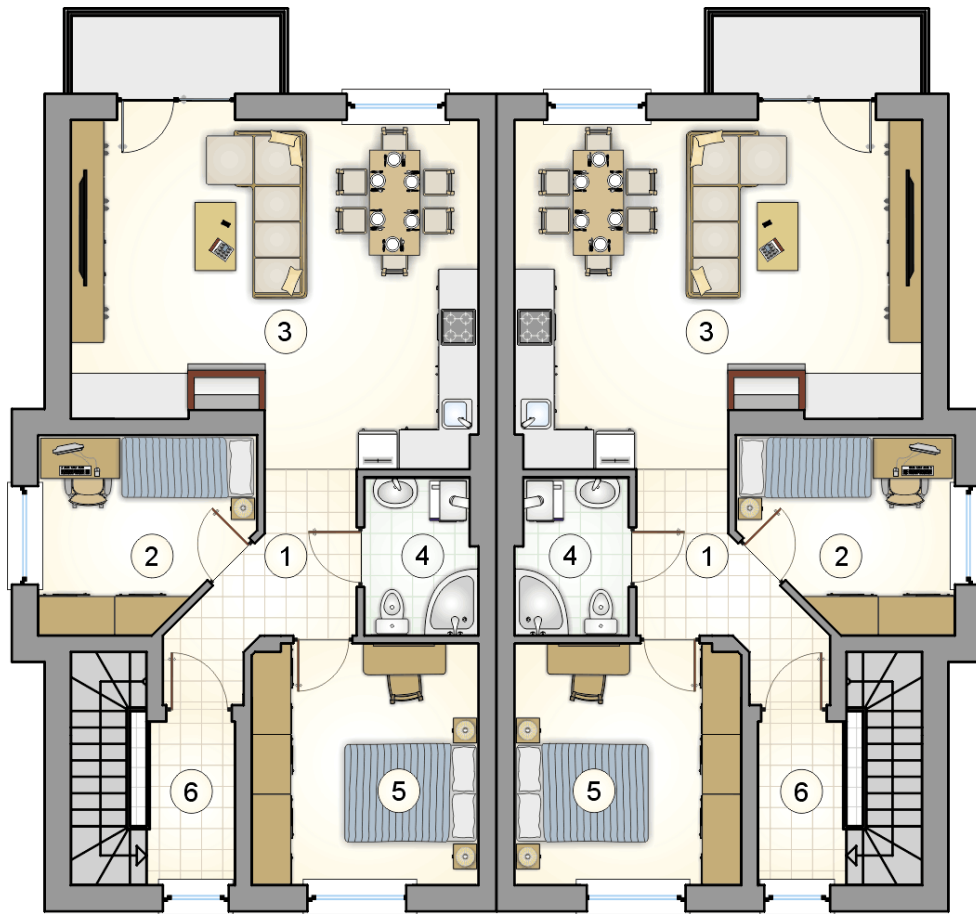


RZUT PARTERU

[m²]

1	hall	4,45
2	pokój	8,40
3	pokój dzienny z jadalnią i aneksem kuchennym	30,15
4	łazienka z piecem c.o.	3,90
5	pokój	12,40
0	razem	59,30
6	przedsiónek z komunikacją	6,50





RZUT PIĘTRA

[m²]

1	hall	5,95
2	pokój	8,70
3	pokój dzienny z jadalnią i aneksem kuchennym	30,15
4	łazienka z piecem c.o.	3,90
5	pokój	12,40
0	razem	61,10
6	przedsiónek z komunikacją	3,25