



# Orla Willa 141,15 m<sup>2</sup>

Dom regionalny w stylu beskidzkim,  
parterowy, z poddaszem użytkowym

min. wymiary działki 19,8 x 22,33 m

pow. netto parteru	84,20 m <sup>2</sup>
pow. całkowita	215,25 m <sup>2</sup>
pow. zabudowy	112,50 m <sup>2</sup>
kubatura brutto	682,80 m <sup>3</sup>
wysokość budynku	8,06 m
kąt nachylenia dachu	45°
rodzaj stropu	gęstożebrowy
pow. dachu	235,00 m <sup>2</sup>

## TECHNOLOGIA

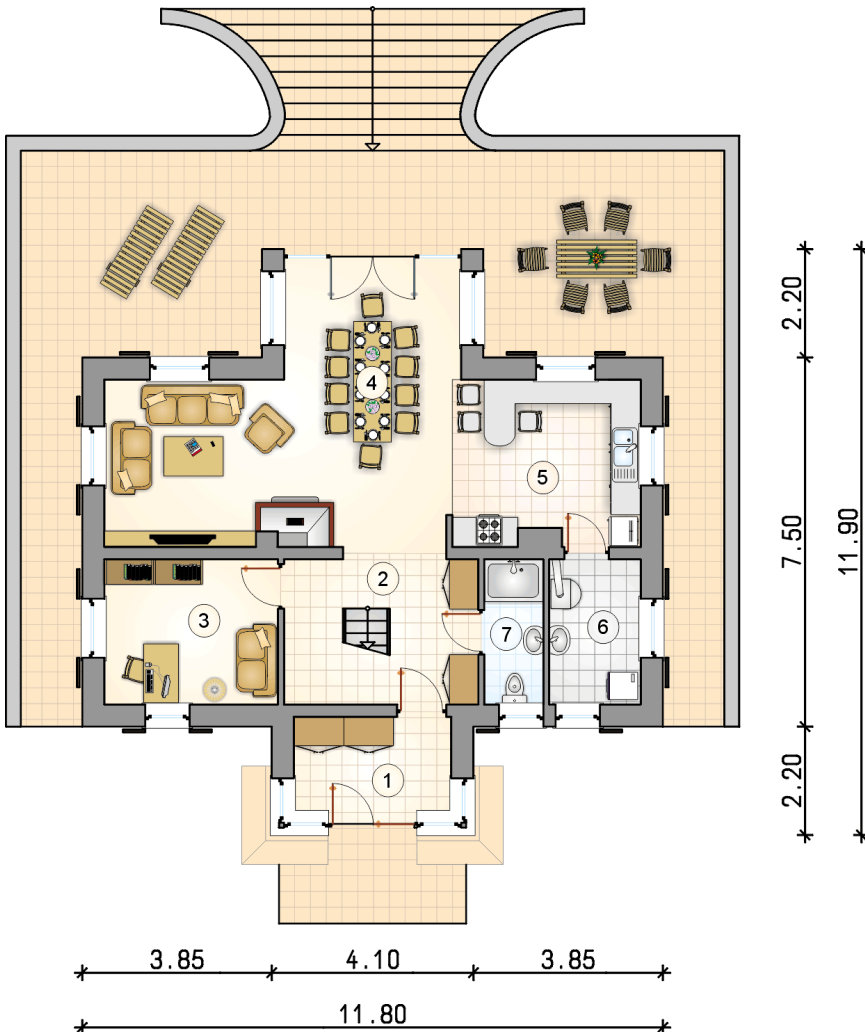
Technologia murowana: Pustak ceramiczny gr. 30 cm + ocieplenie w systemie Termo Organika. Pokrycie dachu dachówką cementową. Drzwi zewnętrzne marki Hörmann.

Do tego projektu możesz wprowadzić zmiany, na które wyrazimy bezpłatną zgodę. Więcej na [www.studioatrium.pl](http://www.studioatrium.pl)

## KOSZTY BUDOWY

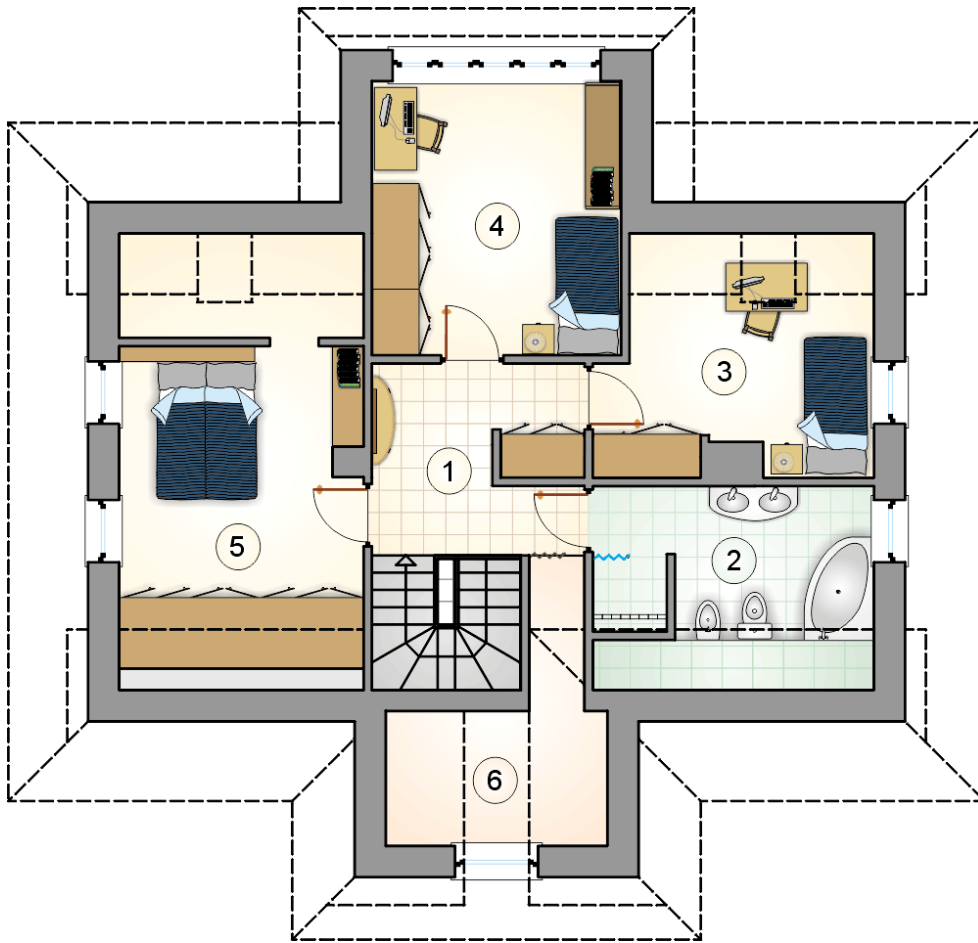
stan surowy	265 567 zł
roboty wykończeniowe	255 213 zł
instalacje	114 395 zł
koszt budowy	635 175 zł

Podane ceny są szacunkowymi cenami netto. Zapytaj o zestawienie materiałów naszego konsultanta na [www.studioatrium.pl](http://www.studioatrium.pl)



## RZUT PARTERU [m<sup>2</sup>]

1	przedsiónek	6,40
2	hall z komunikacją	8,75
3	pokój	10,40
4	pokój dzienny z jadalnią	32,10
5	kuchnia	12,60
6	kołtównia	5,50
7	łazienka	3,55
	<b>razem</b>	<b>79,30</b>



RZUT PODDASZA		[m <sup>2</sup> ]
1	hall z komunikacją	8,25
2	łazienka	8,65
3	pokój	10,10
4	pokój	14,25
5	pokój z garderobą	17,25
6	schowek	3,35
0	<b>razem</b>	<b>61,85</b>