



ATRIUM

Orla Willa 141,15 m²

Dom regionalny w stylu beskidzkim,
parterowy, z poddaszem użytkowym

min. wymiary działki 19,8 x 22,33 m

pow. netto parteru	84,20 m ²
pow. całkowita	215,25 m ²
pow. zabudowy	112,50 m ²
kubatura brutto	682,80 m ³
wysokość budynku	8,06 m
kąt nachylenia dachu	45°
rodzaj stropu	gęstożebrowy
pow. dachu	235,00 m ²

TECHNOLOGIA

Technologia murowana: Pustak ceramiczny gr. 30 cm + ocieplenie w systemie Termo Organika. Pokrycie dachu dachówką cementową. Drzwi zewnętrzne marki Hörmann.

Do tego projektu możesz wprowadzić zmiany, na które wyrazimy bezpłatną zgodę. Więcej na www.studioatrium.pl



ATRIUM



ATRIUM

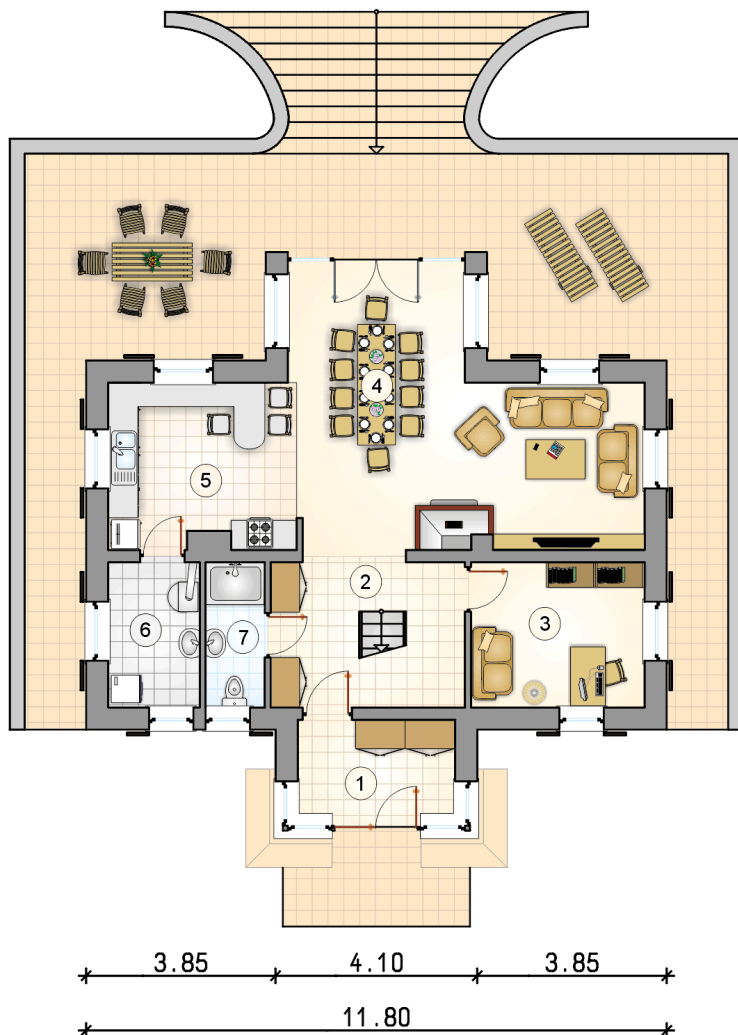


ATRIUM

KOSZTY BUDOWY

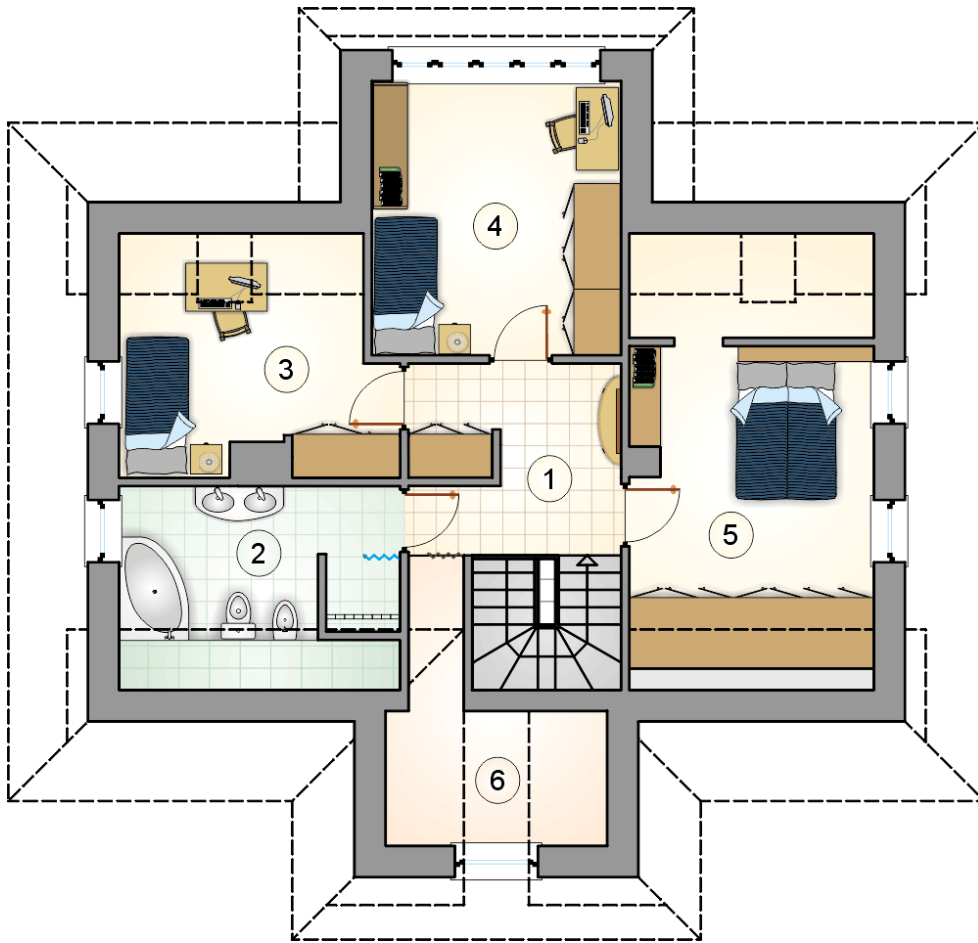
stan surowy	265 567 zł
roboty wykończeniowe	255 213 zł
instalacje	114 395 zł
koszt budowy	635 175 zł

Podane ceny są szacunkowymi cenami netto. Zapytaj o zestawienie materiałów naszego konsultanta na www.studioatrium.pl



RZUT PARTERU [m²]

1	przedsiónek	6,40
2	hall z komunikacją	8,75
3	pokój	10,40
4	pokój dzienny z jadalnią	32,10
5	kuchnia	12,60
6	kotłownia	5,50
7	łazienka	3,55
	razem	79,30



RZUT PODDASZA		[m ²]
1	hall z komunikacją	8,25
2	łazienka	8,65
3	pokój	10,10
4	pokój	14,25
5	pokój z garderobą	17,25
6	schowek	3,35
0	razem	61,85